

1 PLANTA COBERTA  
ESCALA 1/125

OBS. 1: TODAS AS MEDIDAS DEVEM SER RIGOROSAMENTE CONFERIDAS NO LOCAL ANTES DE QUALQUER EXECUÇÃO.  
OBS. 2: QUAISQUER ALTERAÇÕES/COMPATIBILIZAÇÕES/ADAPTAÇÕES DE PROJETO DEVEM SER PREVIAMENTE CONSULTADAS COM ARQUITETOS AUTORES DO PROJETO.

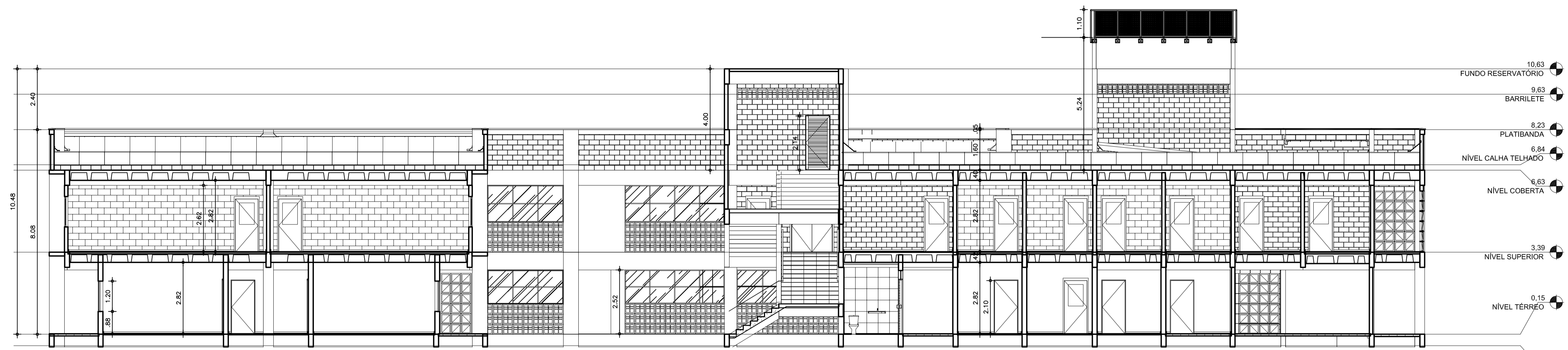
AUTORES E RESPONSÁVEIS TÉCNICOS PELO PROJETO ARQUITETÔNICO:	UNIVERSIDADE FEDERAL DO CARIRI - UFCAR PROPRIETÁRIO
(ORIGINAL ASSINADO)	Rua Délio Salgado, Nº 284 - Bairro Alto do Rosário BARBALHA - Ceará, CEP: 63180-000
Louisa Beatriz de Gusmão Barbosa, Arquiteta e Urbanista CRU nº 9489625	ENDEREÇO DA EDIFICAÇÃO
	23507.001522/2020-85 NÚMERO DO PROCESSO
	3716,58 m <sup>2</sup> 2205,00 m <sup>2</sup> ÁREA TOTAL DA INTERVENÇÃO ÁREA A CONSTRUIR

CLIENTE / PROJETO  
**CLÍNICA ESCOLA DA FAMED**

---

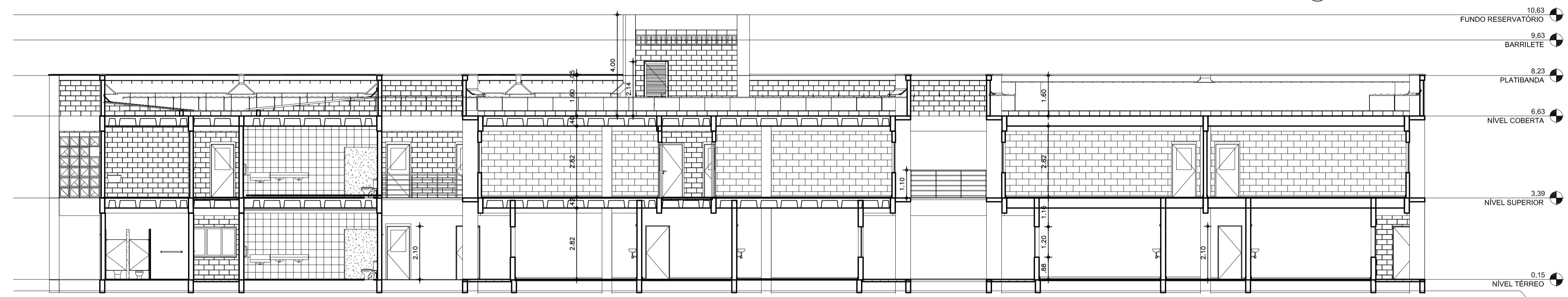
**UNIVERSIDADE FEDERAL DO CARIRI** COBERTA DA EDIFICAÇÃO CLÍNICA ESCOLA DA FAMED

DESENHOS DA PRANCHA ESCALA  
PLANTA DE COBERTA 1:125



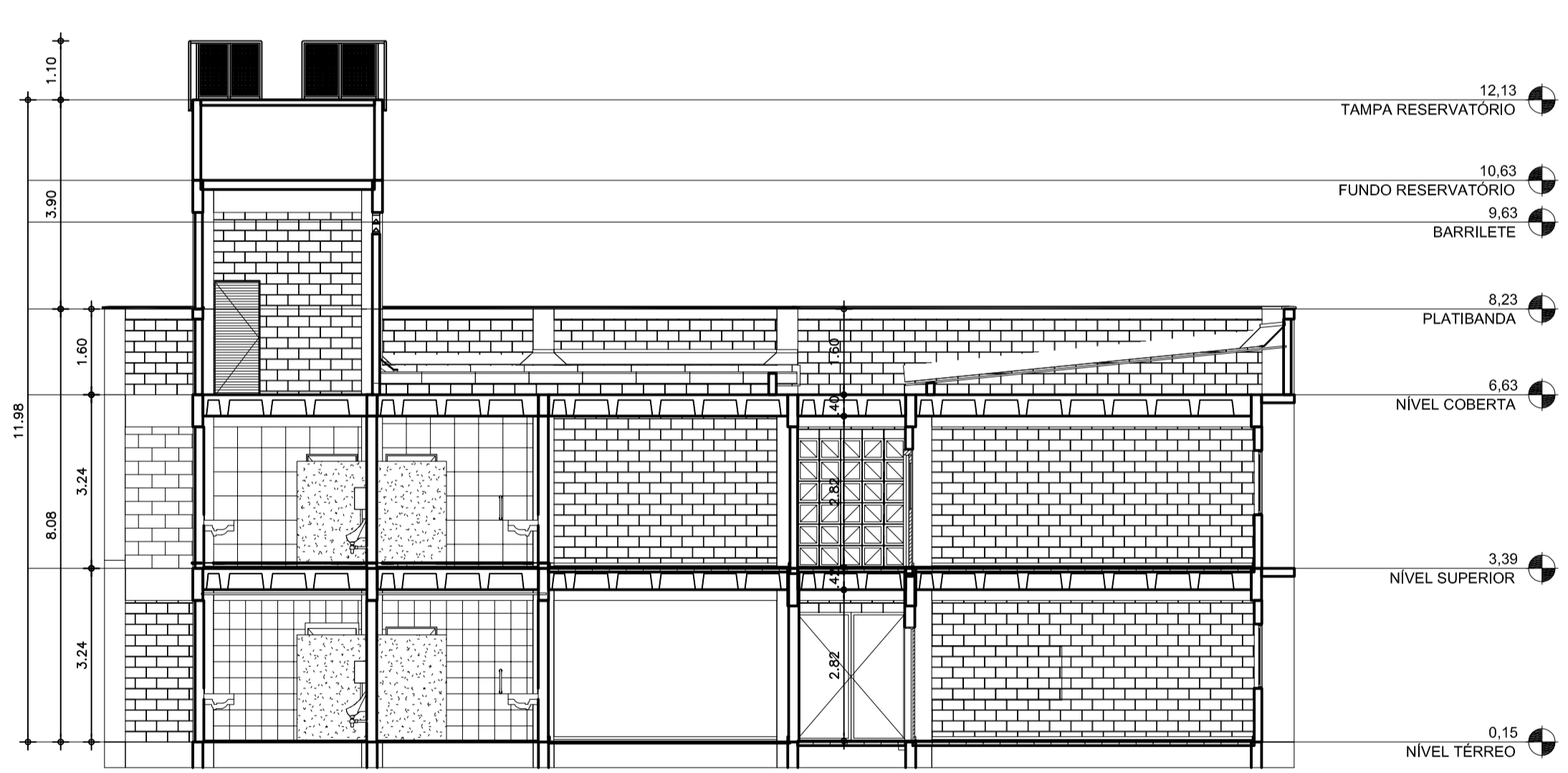
1 CORTE 1  
ESCALA 1/100

- 10.63 FUNDO RESERVATÓRIO
- 9.63 BARRILETE
- 8.23 PLATIBANDA
- 6.63 NÍVEL CALHA TELHADO
- 6.63 NÍVEL COBERTA
- 3.39 NÍVEL SUPERIOR
- 0.15 NÍVEL TÉRREO
- 0.30 NÍVEL RUA



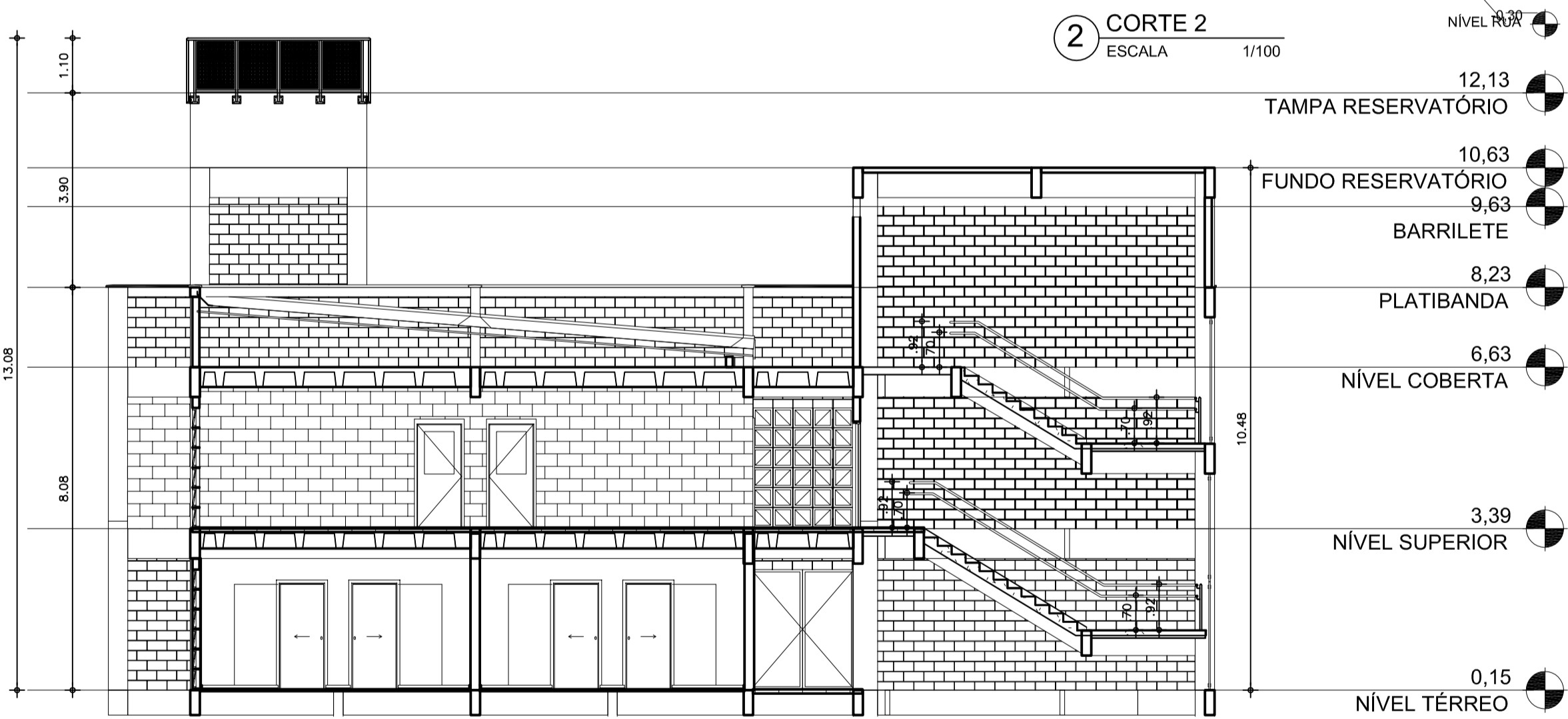
2 CORTE 2  
ESCALA 1/100

- 10.63 FUNDO RESERVATÓRIO
- 9.63 BARRILETE
- 8.23 PLATIBANDA
- 6.63 NÍVEL COBERTA
- 3.39 NÍVEL SUPERIOR
- 0.15 NÍVEL TÉRREO
- 0.30 NÍVEL RUA



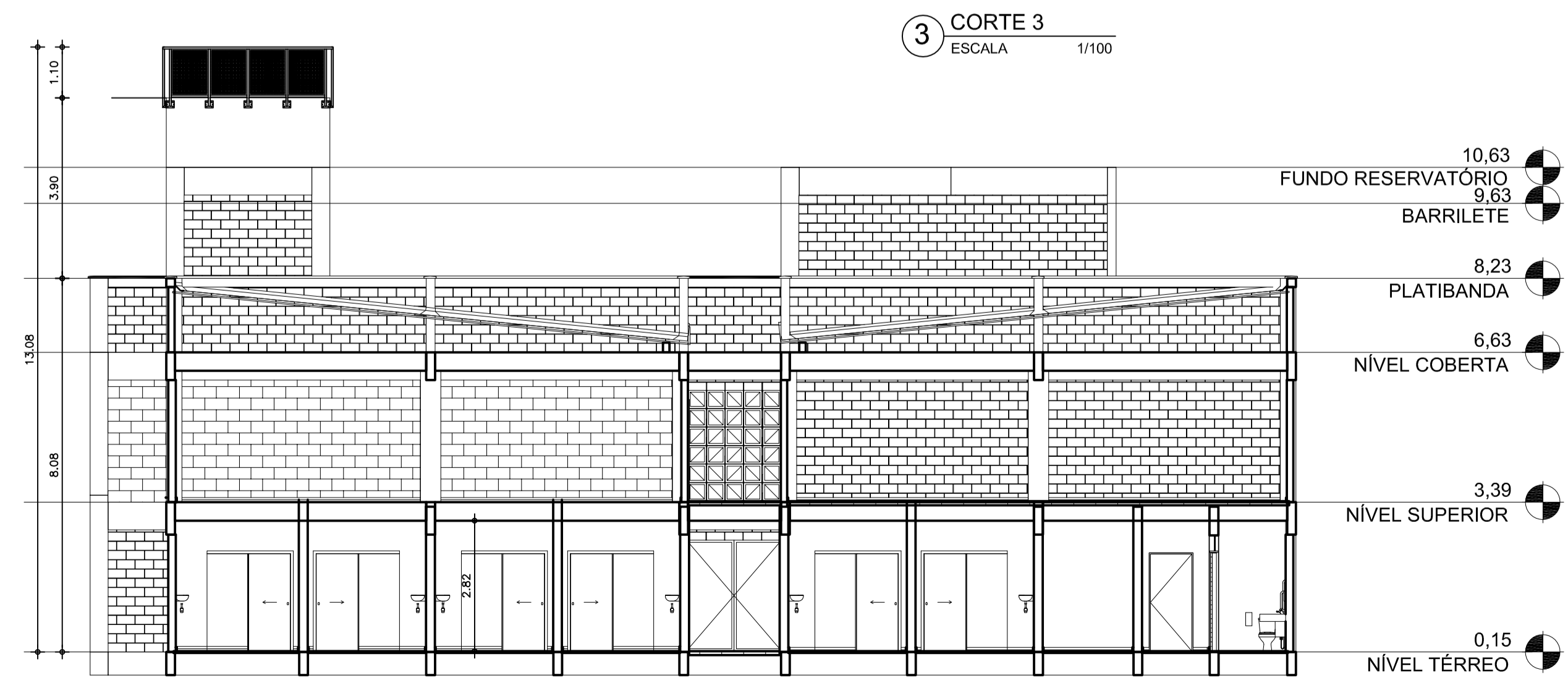
3 CORTE 3  
ESCALA 1/100

- 12.13 TAMPA RESERVATÓRIO
- 10.63 FUNDO RESERVATÓRIO
- 9.63 BARRILETE
- 8.23 PLATIBANDA
- 6.63 NÍVEL COBERTA
- 3.39 NÍVEL SUPERIOR
- 0.15 NÍVEL TÉRREO



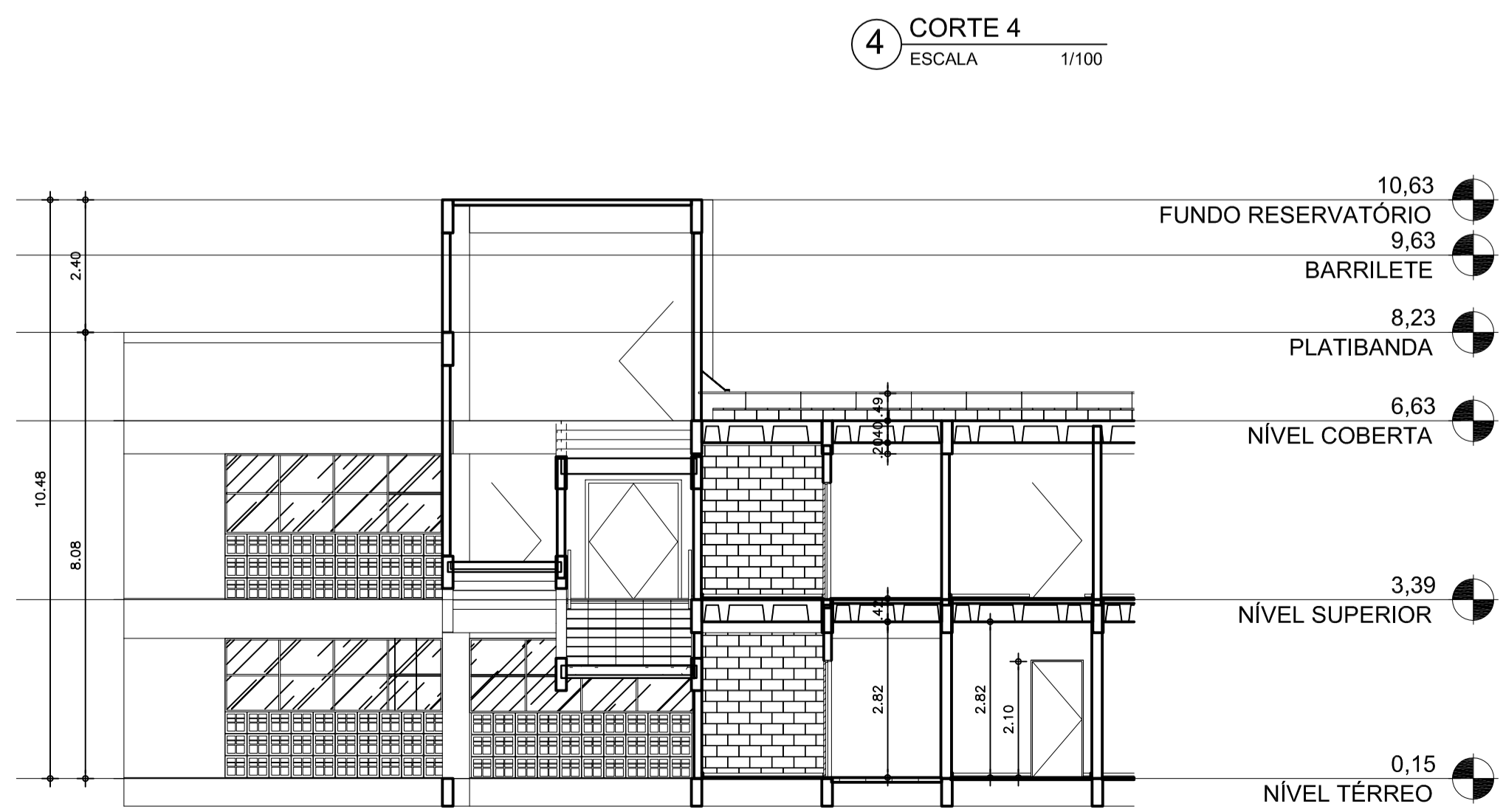
4 CORTE 4  
ESCALA 1/100

- 12.13 TAMPA RESERVATÓRIO
- 10.63 FUNDO RESERVATÓRIO
- 9.63 BARRILETE
- 8.23 PLATIBANDA
- 6.63 NÍVEL COBERTA
- 3.39 NÍVEL SUPERIOR
- 0.15 NÍVEL TÉRREO



5 CORTE 5  
ESCALA 1/100

- 10.63 FUNDO RESERVATÓRIO
- 9.63 BARRILETE
- 8.23 PLATIBANDA
- 6.63 NÍVEL COBERTA
- 3.39 NÍVEL SUPERIOR
- 0.15 NÍVEL TÉRREO



6 CORTE 6  
ESCALA 1/100

- 10.63 FUNDO RESERVATÓRIO
- 9.63 BARRILETE
- 8.23 PLATIBANDA
- 6.63 NÍVEL COBERTA
- 3.39 NÍVEL SUPERIOR
- 0.15 NÍVEL TÉRREO

OBS. 1: TODAS AS MEDIDAS DEVEM SER RIGOROSAMENTE CONFERIDAS NO LOCAL ANTES DE QUALQUER EXECUÇÃO.  
OBS. 2: QUAISQUER ALTERAÇÕES/COMPATIBILIZAÇÕES/ADAPTAÇÕES DE PROJETO DEVEM SER PREVIAMENTE CONSULTADAS COM ARQUITETOS AUTORES DO PROJETO.

AUTORES E RESPONSÁVEIS TÉCNICOS PELO PROJETO ARQUITETÔNICO:	UNIVERSIDADE FEDERAL DO CARIRI - UFCA
	PROPRIETÁRIO
(ORIGINAL ASSINADO)	Rua Divino Salvador, Nº 284 - Bairro Alto do Rosário BARBALHA - Ceará, CEP: 63190-000
	ENDEREÇO DA EDIFICAÇÃO
Lúcia Buargue de Gusmão Barbosa, Arquiteta e Urbanista CAU 1531241 RRT nº 948625	2307.01/152/2020-05
	NÚMERO DO PROCESSO
	3716,58 m <sup>2</sup> 2205,00 m <sup>2</sup>
	ÁREA TOTAL DA INTERVENÇÃO ÁREA A CONSTRUIR

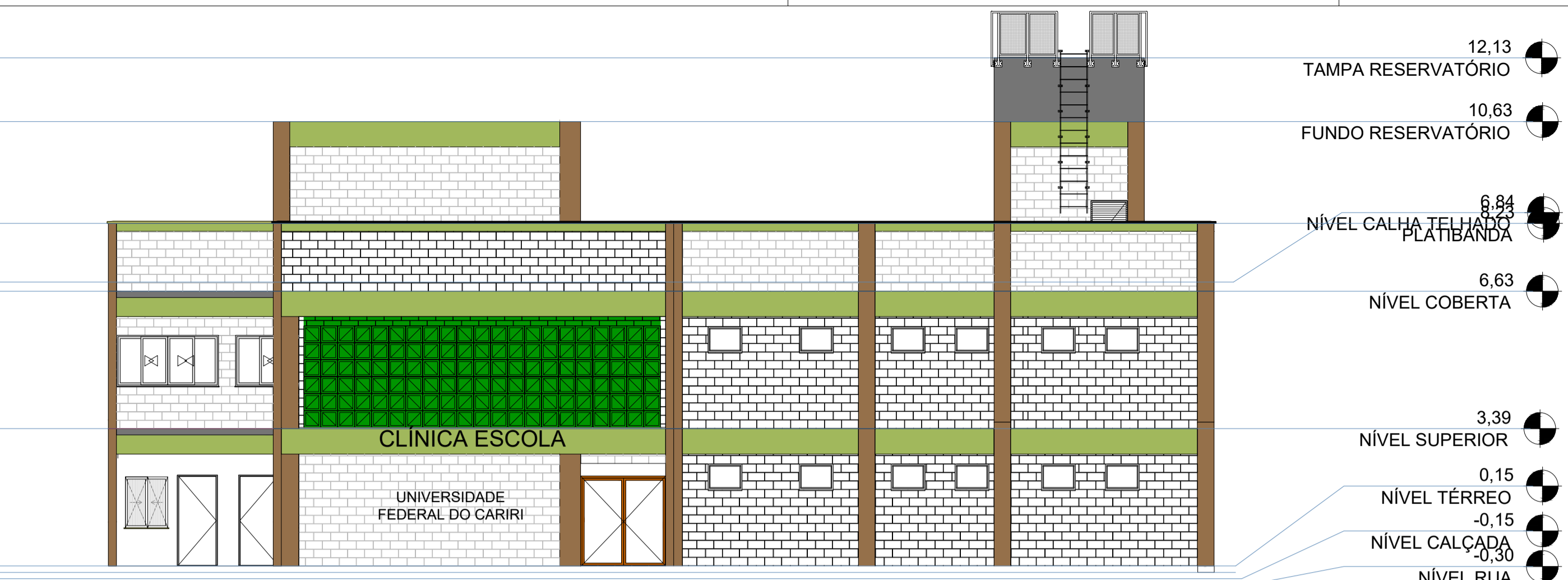
CLIENTE / PROJETO  
**CLÍNICA ESCOLA DA FAMED**

CORTES DA EDIFICAÇÃO CLÍNICA ESCOLA DA FAMED

**UFCA**  
UNIVERSIDADE FEDERAL DO CARIRI

DESENHO DA PRANCHA ESCALA  
CORTES 1, 2, 3, 4, 5 E 6 1/100

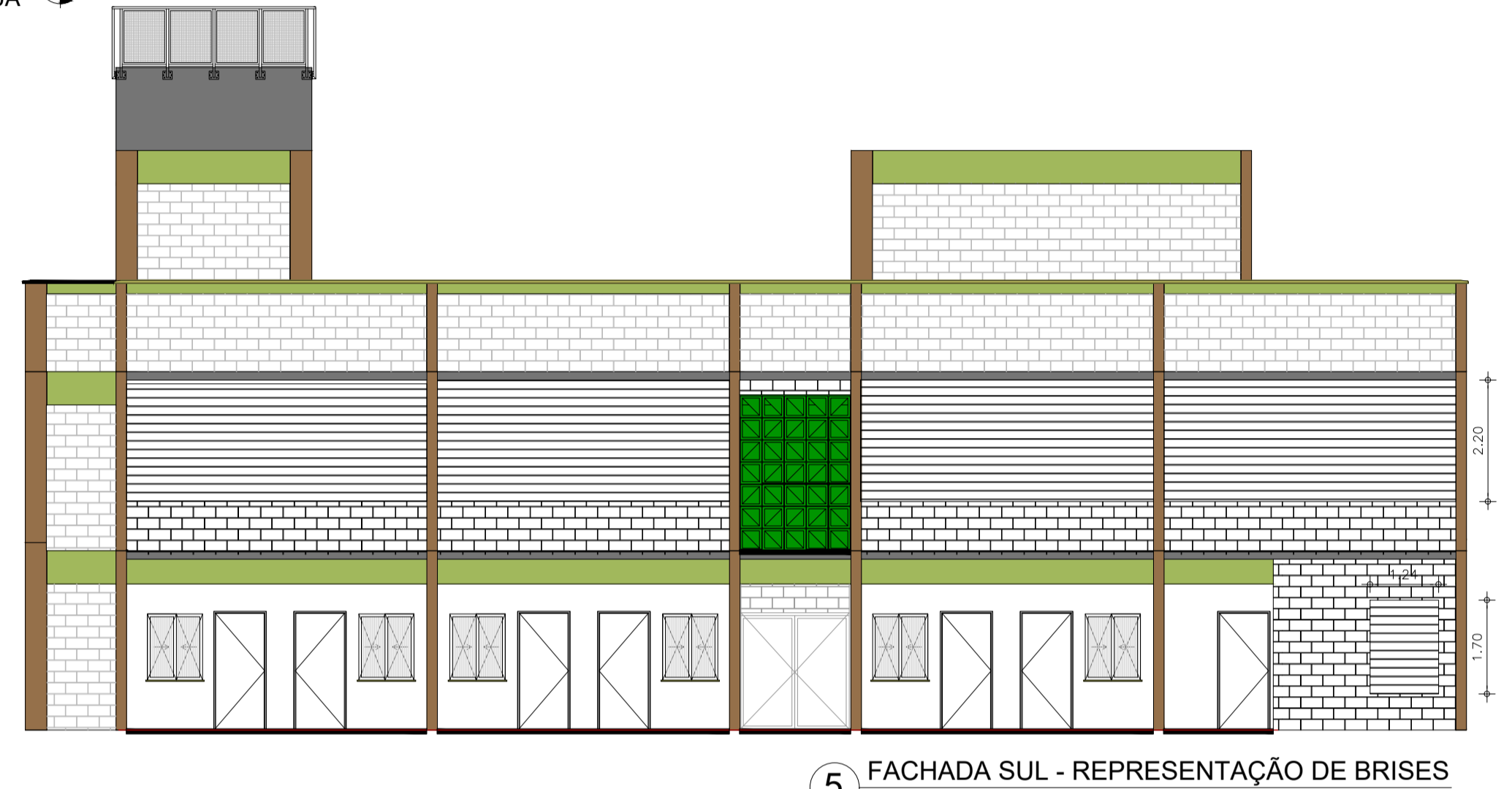
ETAPA PROJETO BÁSICO | DESENHO IGLIANE TELES | DATA 01/06/2020 | PRANCHA 08/11



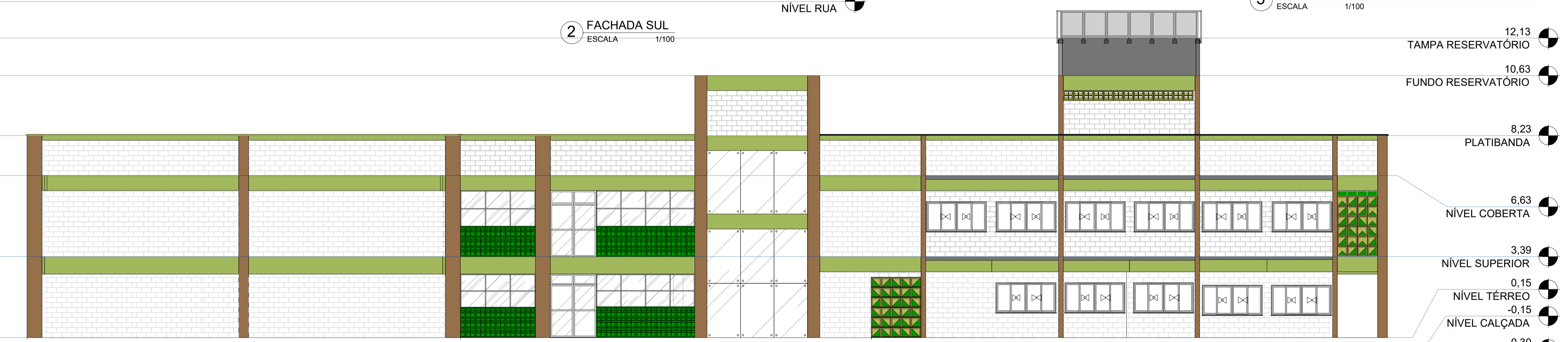
1 FACHADA NORTE  
ESCALA 1/100



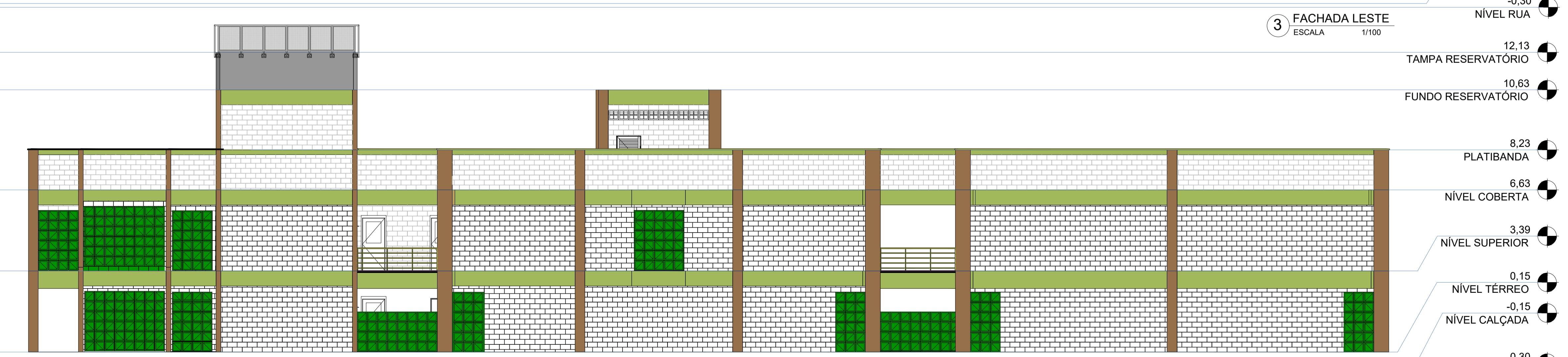
2 FACHADA SUL  
ESCALA 1/100



5 FACHADA SUL - REPRESENTAÇÃO DE BRISES  
ESCALA 1/100



3 FACHADA LESTE  
ESCALA 1/100



4 FACHADA OESTE  
ESCALA 1/100

OBS: OS BRISES SERÃO INSTALADOS:  
- EM TODAS AS MARQUISES QUE POSSUEM JANELAS E  
- NAS FACHADAS EXTERNAS DE PROTEÇÃO DE JANELAS DAS SALAS DE REPOUSO, REUNIÃO, GINECOLOGIA.

REVESTIMENTO EXTERNO:  
BLOCO APARENTE  
PINTURA HIDROFUGANTE COM SILICONE  
PINTURA ACRÍLICA VERDE NOS COBOGÓS

OBS. 1: TODAS AS MEDIDAS DEVEM SER RIGOROSAMENTE CONFERIDAS NO LOCAL ANTES DE QUALQUER EXECUÇÃO.  
OBS. 2: QUAISQUER ALTERAÇÕES/COMPATIBILIZAÇÕES/ADAPTAÇÕES DE PROJETO DEVEM SER PREVIAMENTE CONSULTADAS COM ARQUITETOS AUTORES DO PROJETO.

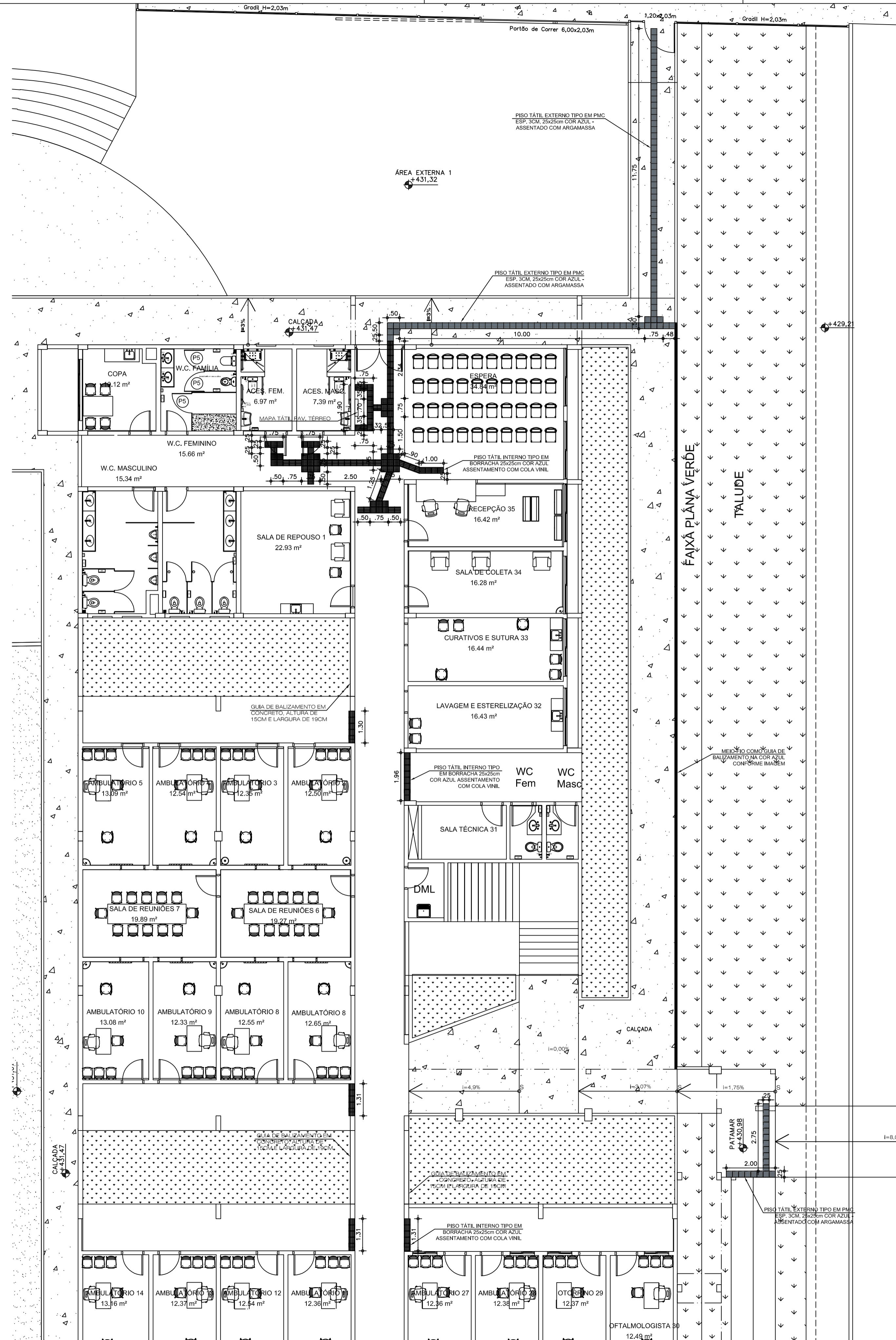
AUTORES E RESPONSÁVEIS TÉCNICOS PELO PROJETO ARQUITETÔNICO:	UNIVERSIDADE FEDERAL DO CARRI - UFCA PROPRIETÁRIO
(ORIGINAL ASSINADO)	Rua Divino Salvador, Nº 284 - Bairro Alto do Rosário BARBALHA - Ceará, CEP: 63180-000
Louise Buarque de Guarnião Barbosa, Arquiteta e Urbanista CAUJ AS1312-15 RRT nº 9489825	23507.011522/2020-85 NÚMERO DO PROCESSO
	3716,58 m <sup>2</sup> 2205,00 m <sup>2</sup> ÁREA TOTAL DA INTERVENÇÃO ÁREA A CONSTRUIR

CLIENTE / PROJETO  
**CLÍNICA ESCOLA DA FAMED**

**UFCA** UNIVERSIDADE FEDERAL DO CARIRI

FACHADAS DA EDIFICAÇÃO CLÍNICA ESCOLA DA FAMED

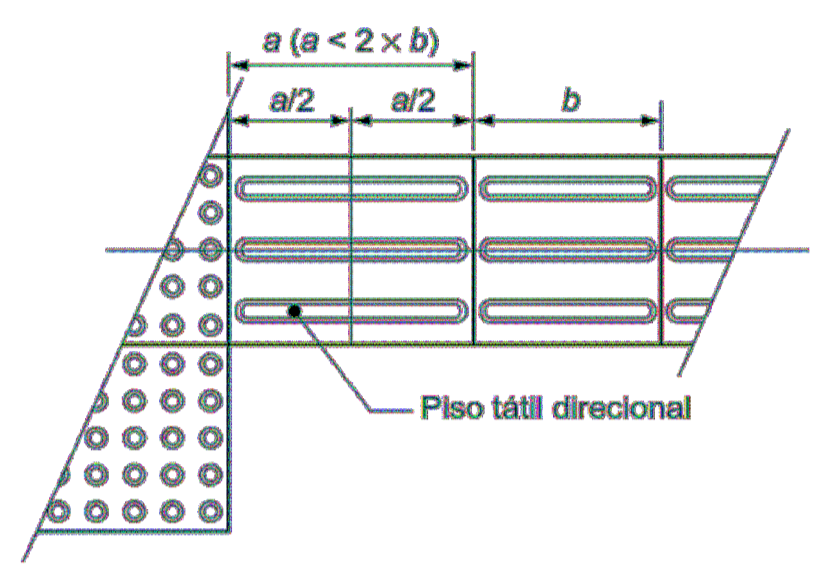
DESENHOS DA PRANCHA: FACHADAS NORTE, SUL, LESTE E OESTE  
ESCALA: 1/100



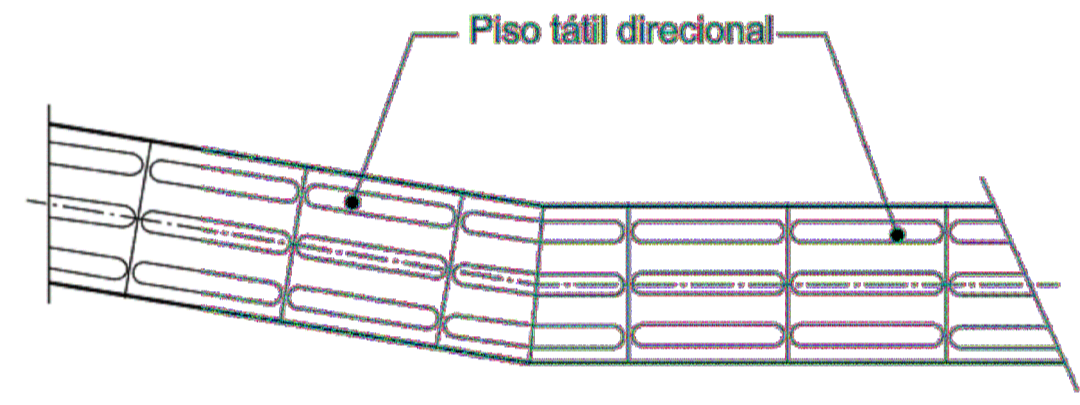
1 PLANTA DE PISO TÁTIL - PAV. TÉRREO  
ESCALA 1/100



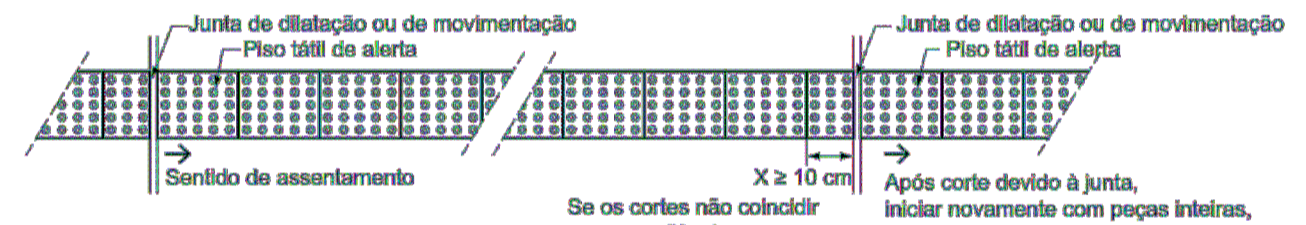
COR AZUL MARINHO



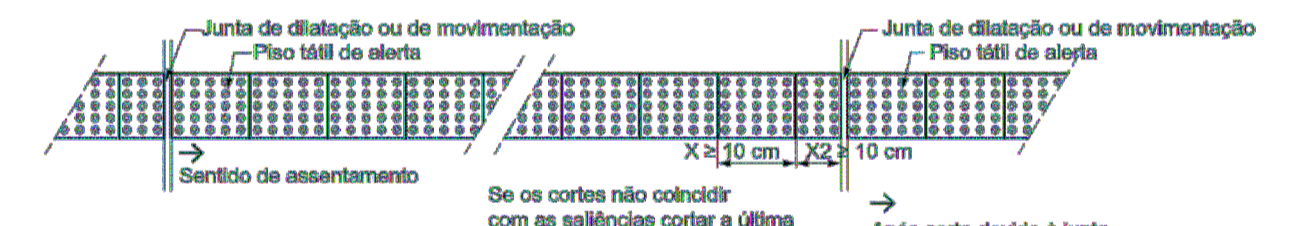
CORTE E EMENDA DO PISO TÁTIL DIRECIONAL ORTOGONAL



CORTE E EMENDA DO PISO TÁTIL DIRECIONAL ANGULAR



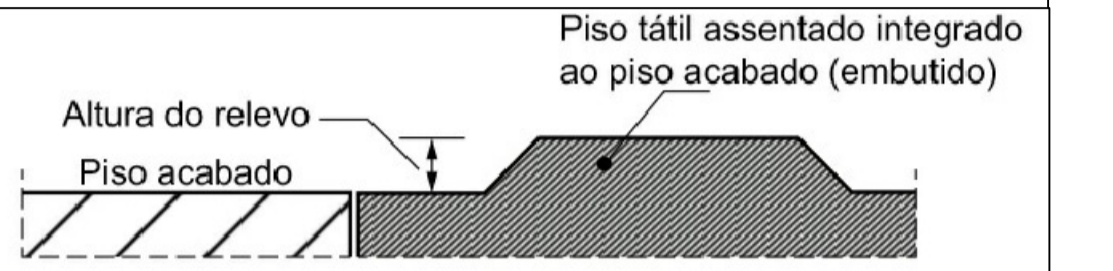
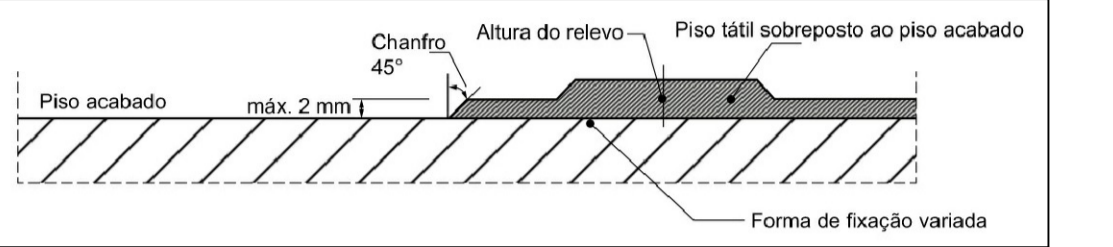
CORTE E EMENDA DO PISO TÁTIL ALERTA - CORTE DE UMA PEÇA



CORTE E EMENDA DO PISO TÁTIL ALERTA - CORTE DE DUAS PEÇAS

LEGENDA

	PISO TÁTIL TIPO ALERTA EXTERNO EM PMC ESP. 3CM, COR AZUL - ASSENTADO COM ARGAMASSA
	PISO TÁTIL TIPO DIRECIONAL EXTERNO EM PMC ESP. 3CM, COR AZUL - ASSENTADO COM ARGAMASSA
	PISO TÁTIL TIPO ALERTA INTERNO EM BORRACHA 25x25cm COR AZUL ASSENTAMENTO COM COLA VINIL
	PISO TÁTIL TIPO DIRECIONAL INTERNO EM BORRACHA 25x25cm COR AZUL ASSENTAMENTO COM COLA VINIL

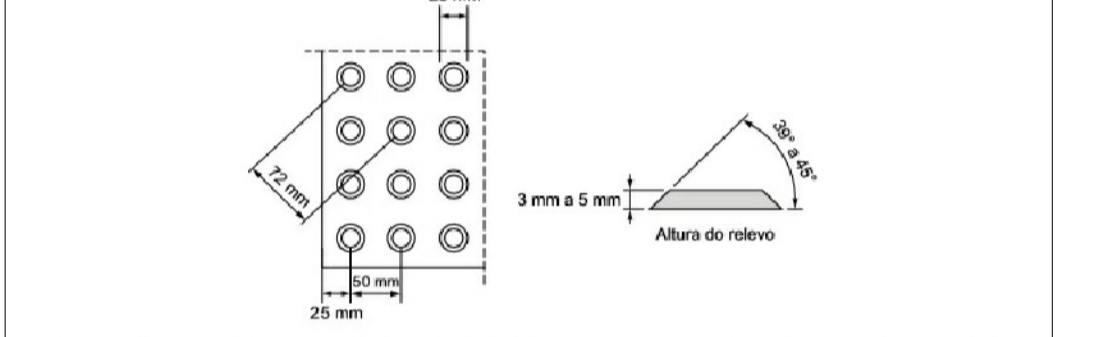


Os pisos tóteis de alerta, sejam externos ou internos devem seguir estritamente o norma NBR16537 da ANBT.

Tabela 1 - Dimensionamento dos relevos do piso tátil de alerta

	Recomendado	Mínimo	Máximo
Diâmetro da base do relevo	25	24	28
Distância horizontal entre centros do relevo	50	42	53
Distância diagonal entre centros do relevo	72	60	75
Altura do relevo	4	3	5

NOTA: Distância do eixo da primeira linha de relevo até a borda do piso igual a 1/2 distância horizontal entre centros.



NOTA: Recomenda-se a utilização de relevos de forma tronco-cônica, que apresentam melhor conforto ao se caminhar sobre a sinalização tátil.

Tabela 3 - Dimensionamento dos relevos do piso tátil direcional

	Recomendado	Mínimo	Máximo
Largura da base do relevo	30	30	40
Largura do topo do relevo	25	20	30
Distância horizontal entre centros de relevo	83	70	85
Distância horizontal entre bases de relevo	53	45	55
Altura do relevo	4	3	5

NOTA: Distância do eixo da primeira linha de relevo até a borda do piso igual a 1/2 distância horizontal entre centros.



OBS: ATENÇÃO AO ITEM 5.6.1: A sinalização tátil direcional ou de alerta no piso deve ser detectável pelo contraste de luminância (LRV) entre a sinalização tátil e a superfície do piso adjacente, na condição seca ou molhada. A diferença do valor de luminância entre a sinalização tátil no piso e a superfície adjacente deve ser de no mínimo 30 pontos da escala relativa.

OBS. 1: TODAS AS MEDIDAS DEVEM SER RIGOROSAMENTE CONFERIDAS NO LOCAL ANTES DE QUALQUER EXECUÇÃO.  
OBS. 2: QUAISQUER ALTERAÇÕES/COMPATIBILIZAÇÕES/ADAPTAÇÕES DE PROJETO DEVEM SER PREVIAMENTE CONSULTADAS COM ARQUITETOS AUTORES DO PROJETO.

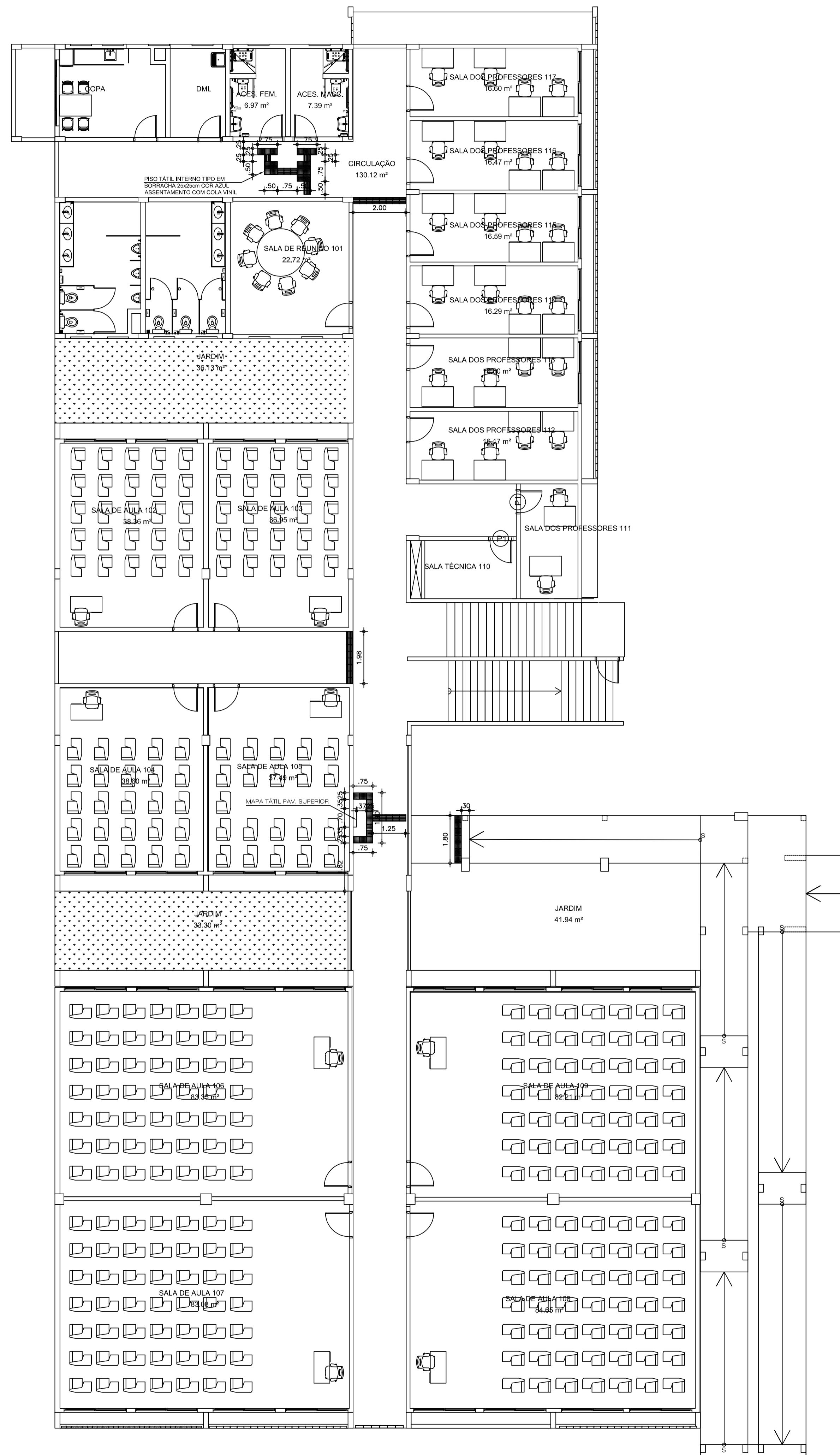
AUTORES E RESPONSÁVEIS TÉCNICOS PELO PROJETO ARQUITETÔNICO:	UNIVERSIDADE FEDERAL DO CARIRI - UFCA
(ORIGINAL ASSINADO)	PROPRIETÁRIO
Louisa Buarque de Gusmão Barbosa, Arquiteta e Urbanista CAU 453124 RRT nº 948625	Rua Divino Salvador, Nº 284 - Bairro Alto do Rosário BARBALHA - Ceará, CEP: 63190-000
	ENDEREÇO DA EDIFICAÇÃO
	2797,86/152/2024/6
	NUMERO DO PROCESSO
	3716,58 m <sup>2</sup> 1102,50 m <sup>2</sup>
	ÁREA TOTAL DA INTERVENÇÃO
	ÁREA A CONSTRUIR

CLIENTE / PROJETO  
**CLÍNICA ESCOLA DA FAMED**

PROJETO PISO PODOTÁTIL - PAVIMENTO TÉRREO

DESENHOS DA PRANCHA ESCALA 1/100  
PLANTA BAIXA PISO PODOTÁTIL - PAV. TÉRREO

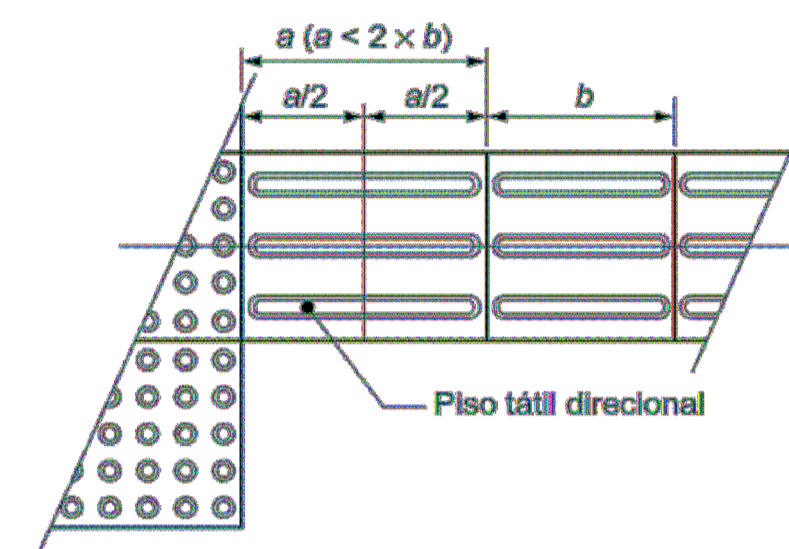
ETAPA PROJETO BÁSICO | DESENHO IGLIANE TELES | DATA 01/06/2020 | PRANCHA 10/11



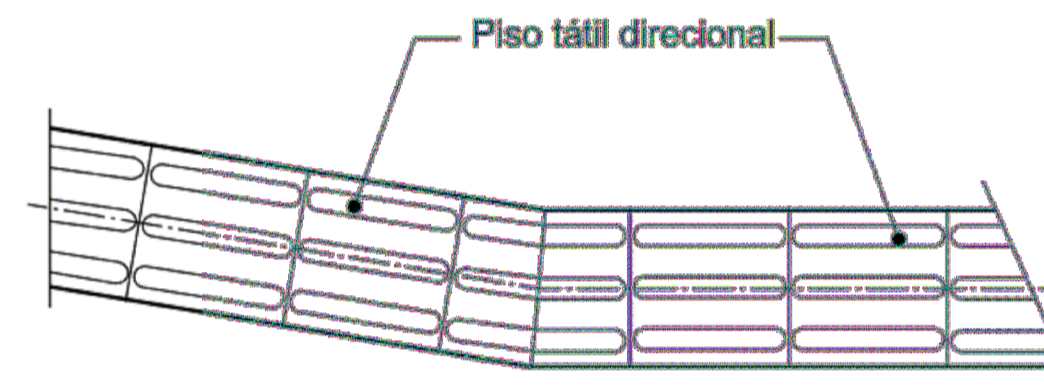
1 PLANTA DE PISO TÁTIL - PAV. SUPERIOR  
ESCALA 1/100



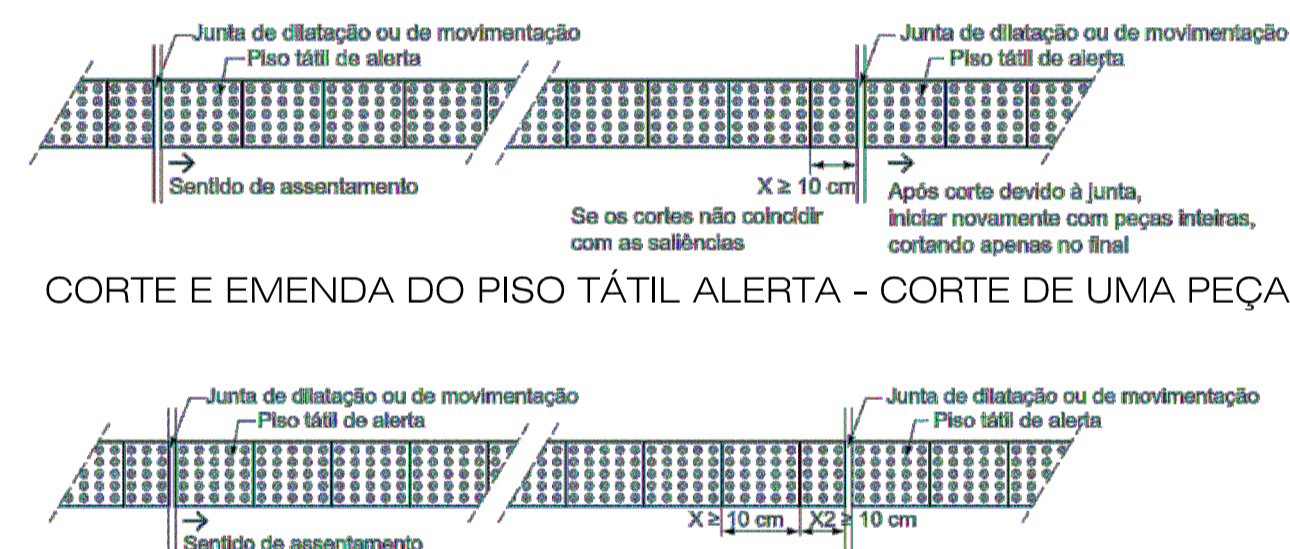
COR AZUL MARINHO



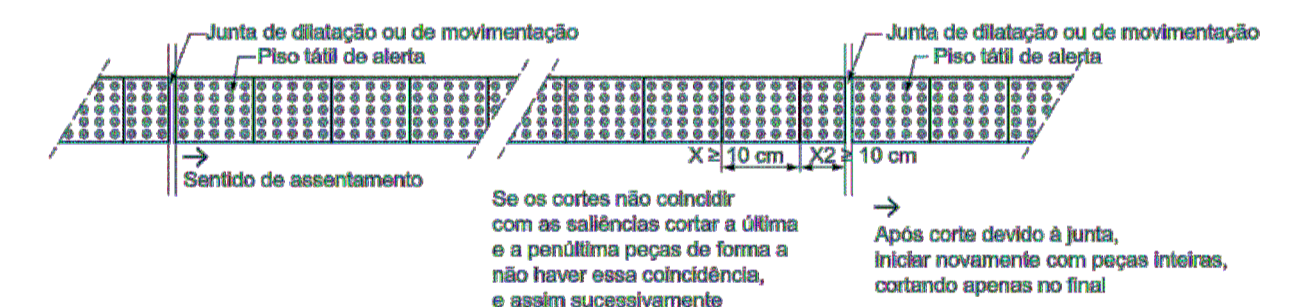
CORTE E EMENDA DO PISO TÁTIL DIRECIONAL ORTOGONAL



CORTE E EMENDA DO PISO TÁTIL DIRECIONAL ANGULAR



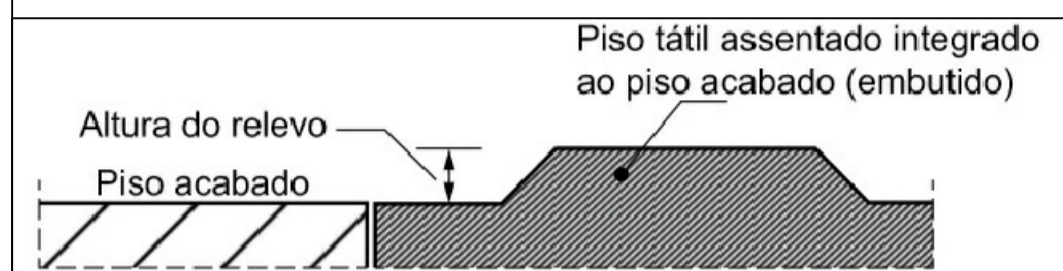
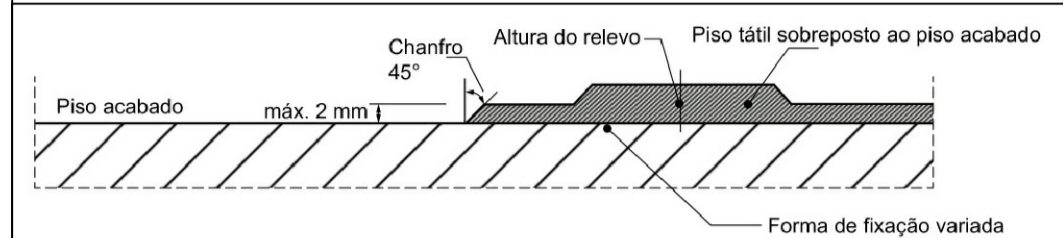
CORTE E EMENDA DO PISO TÁTIL ALERTA - CORTE DE UMA PEÇA



CORTE E EMENDA DO PISO TÁTIL ALERTA - CORTE DE DUAS PEÇAS

LEGENDA

	PISO TÁTIL TIPO ALERTA INTERNO EM BORRACHA 25x25cm COR AZUL ASSENTAMENTO COM COLA VINIL
	PISO TÁTIL TIPO DIRECIONAL INTERNO EM BORRACHA 25x25cm COR AZUL ASSENTAMENTO COM COLA VINIL

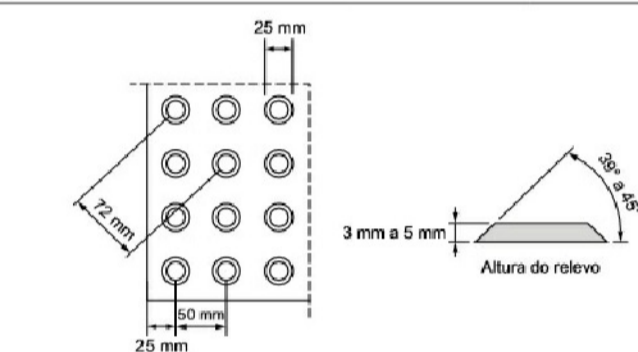


Os pisos táteis de alerta, sejam externos ou internos devem seguir estritamente a norma NBR16537 da ANBT.

Tabela 1 – Dimensionamento dos relevos do piso tátil de alerta

	Recomendado	Mínimo	Máximo
Diâmetro da base do relevo	25	24	28
Distância horizontal entre centros do relevo	50	42	53
Distância diagonal entre centros do relevo	72	60	75
Altura do relevo	4	3	5

NOTA Distância do eixo da primeira linha de relevo até a borda do piso igual a 1/2 distância horizontal entre centros.



NOTA Recomenda-se a utilização de relevos de forma tronco-cônica, que apresentam melhor conforto ao se caminhar sobre a sinalização tátil.

Tabela 3 – Dimensionamento dos relevos do piso tátil direcional

	Recomendado	Mínimo	Máximo
Largura da base do relevo	30	30	40
Largura do topo do relevo	25	20	30
Distância horizontal entre centros de relevo	83	70	85
Distância horizontal entre bases de relevo	53	45	55
Altura do relevo	4	3	5

NOTA Distância do eixo da primeira linha de relevo até a borda do piso igual a 1/2 distância horizontal entre centros.

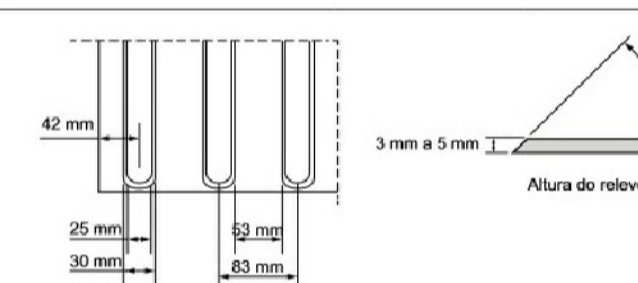


Figura 5 – Relevo do piso tátil direcional

OBS: ATENÇÃO AO ITEM 5.6.1: A sinalização tátil direcional ou de alerta no piso deve ser detectável pelo contraste de luminância (LRV) entre o sinalização tátil e a superfície do piso adjacente, na condição seco ou molhada. A diferença do valor de luminância entre a sinalização tátil no piso e a superfície adjacente deve ser de no mínimo 30 pontos da escala relativa.

OBS. 1: TODAS AS MEDIDAS DEVEM SER RIGOROSAMENTE CONFERIDAS NO LOCAL ANTES DE QUALQUER EXECUÇÃO.

OBS. 2: QUAISQUER ALTERAÇÕES/COMPATIBILIZAÇÕES/ADAPTAÇÕES DE PROJETO DEVEM SER PREVIAMENTE CONSULTADAS COM ARQUITETOS AUTORES DO PROJETO.

AUTORES E RESPONSÁVEIS TÉCNICOS PELO PROJETO ARQUITETÔNICO:	UNIVERSIDADE FEDERAL DO CARIRI - UFCA
(ORIGINAL ASSINADO)	PROPRIETÁRIO
Louisa Buarque de Gusmão Barbosa, Arquiteta e Urbanista CALA 0319241 RRT nº 9486825	Rua Divino Salvador, Nº 284 - Bairro Alto do Rosário BARBALHA - Ceará, CEP: 63180-000 ENDEREÇO DA EDIFICAÇÃO
	2307.01/152/2020/46 NÚMERO DO PROCESSO
	3716,58 m <sup>2</sup> 1102,50 m <sup>2</sup> ÁREA TOTAL DA INTERVENÇÃO ÁREA A CONSTRUIR

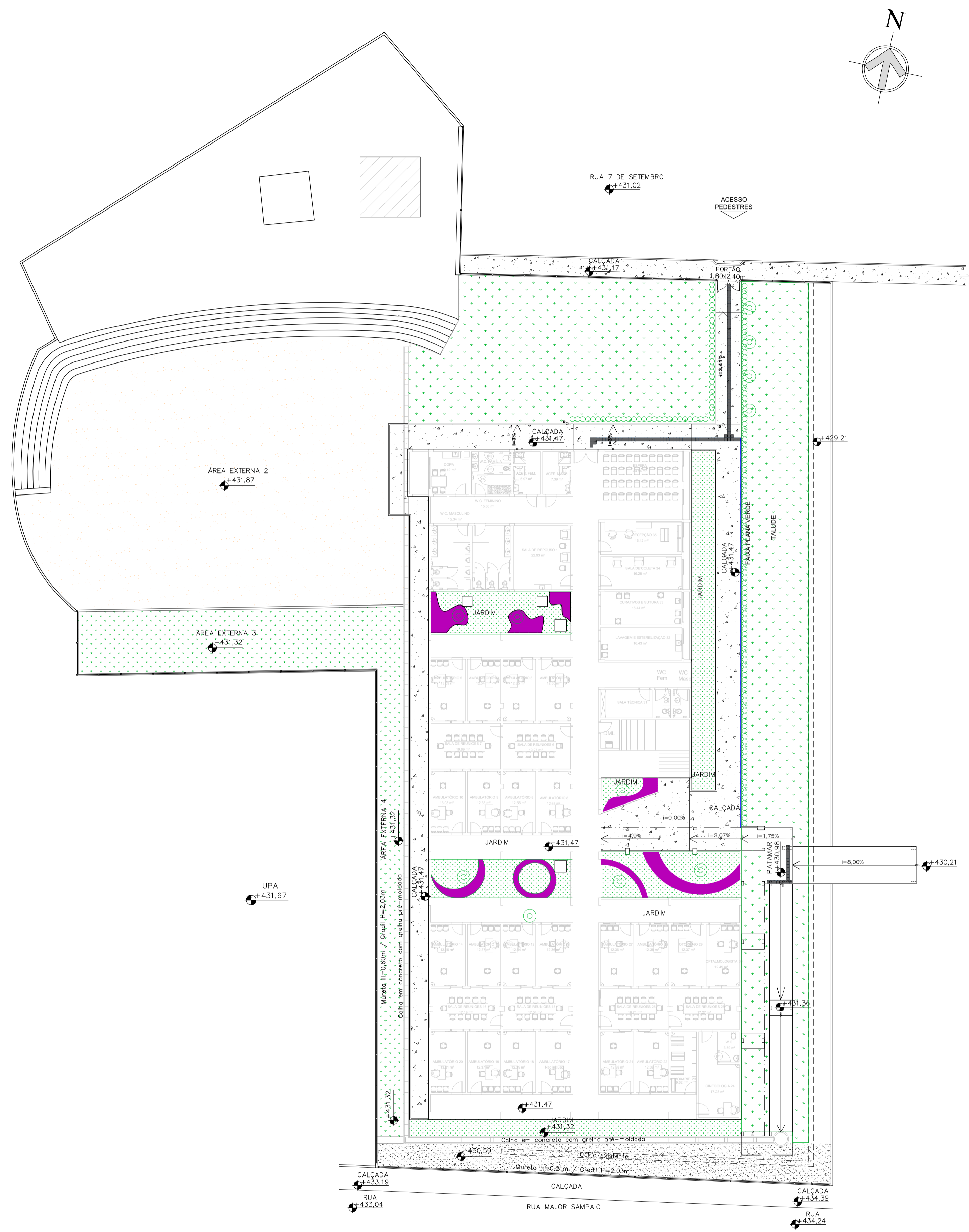
CLIENTE / PROJETO  
CLÍNICA ESCOLA DA FAMED

PROJETO PISO PODOTÁTIL - PAVIMENTO SUPERIOR

**UFCA**  
UNIVERSIDADE FEDERAL DO CARIRI

DESENHOS DA PRANCHA  
PLANTA BAIXA PISO PODOTÁTIL - PAV. SUPERIOR

ESCALA  
1/100



1 PLANTA URBANIZAÇÃO  
ESCALA 1/200

### LEGENDA

	GRAMA ESMERALDA
	PLANTIO DE FORRAÇÃO IMPATIENS
	ARBUSTO AZALÉIA, ALTURA DE 50 CM a 70 CM
	ARBUSTOS PINGO DE OURO, ALTURA DE 10 CM a 20 CM

OBS. 1: TODAS AS MEDIDAS DEVEM SER RIGOROSAMENTE CONFERIDAS NO LOCAL ANTES DE QUALQUER EXECUÇÃO.  
OBS. 2: QUAISQUER ALTERAÇÕES/COMPATIBILIZAÇÕES/ADAPTAÇÕES DE PROJETO DEVEM SER PREVIAMENTE CONSULTADAS COM ARQUITETOS AUTORES DO PROJETO.

AUTORES E RESPONSÁVEIS TÉCNICOS PELO PROJETO ARQUITETÔNICO:	UNIVERSIDADE FEDERAL DO CARRI - UFCA
	PROPRIETÁRIO
(ORIGINAL ASSINADO)	Rua Divino Salvador, Nº 284 - Bairro Alto do Rosário BARBALHA - Ceará, CEP: 63180-000
	ENDEREÇO DA EDIFICAÇÃO
Louise Buarque de Guarnon Barbosa, Arquiteta e Urbanista CAU 551312-1 RRT nº 9489825	23507.001522/2020-85
	NUMERO DO PROCESSO
	3716,58 m <sup>2</sup> 2295,00 m <sup>2</sup> 2614,00 m <sup>2</sup>
	ÁREA TOTAL DA INTERVENÇÃO      ÁREA A CONSTRUIR      ÁREA DE URBANIZAÇÃO

CLIENTE / PROJETO  
**CLÍNICA ESCOLA DA FAMED**

**UFCA**  
UNIVERSIDADE FEDERAL DO CARIRI

PAISAGISMO CLÍNICA ESCOLA DA FAMED

DESENHOS DA PRANCHA  
PLANTA DE PAISAGISMO

ESCALA  
1/200