

NOTAS IMPORTANTES:

1- O PROJETO DE ARQUITETURA É PARA O ANEXO DA ESCOLA DA UNIDADE EDUCACIONAL DO CAMPUS DE SÃO CARLOS, COM O OBJETIVO DE CONSERVAR O PATRIMÔNIO HISTÓRICO DA ESCOLA, RESERVANDO-SE O DIREITO DE ALTERAR O PROJETO DE ACORDO COM AS NECESSIDADES DO PROJETO.

2- O PROJETO DE ARQUITETURA É PARA O ANEXO DA ESCOLA DA UNIDADE EDUCACIONAL DO CAMPUS DE SÃO CARLOS, COM O OBJETIVO DE CONSERVAR O PATRIMÔNIO HISTÓRICO DA ESCOLA, RESERVANDO-SE O DIREITO DE ALTERAR O PROJETO DE ACORDO COM AS NECESSIDADES DO PROJETO.

3- O PROJETO DE ARQUITETURA É PARA O ANEXO DA ESCOLA DA UNIDADE EDUCACIONAL DO CAMPUS DE SÃO CARLOS, COM O OBJETIVO DE CONSERVAR O PATRIMÔNIO HISTÓRICO DA ESCOLA, RESERVANDO-SE O DIREITO DE ALTERAR O PROJETO DE ACORDO COM AS NECESSIDADES DO PROJETO.

ATENÇÃO

ESTE PROJETO DE ARQUITETURA É PARA O ANEXO DA ESCOLA DA UNIDADE EDUCACIONAL DO CAMPUS DE SÃO CARLOS, COM O OBJETIVO DE CONSERVAR O PATRIMÔNIO HISTÓRICO DA ESCOLA, RESERVANDO-SE O DIREITO DE ALTERAR O PROJETO DE ACORDO COM AS NECESSIDADES DO PROJETO.

UNIVERSIDADE FEDERAL DO CAROLINA
CINQUE ESCOLA DA FAMÉD - BARBÁLIA
PROJETO ESTRUTURAL INTERIO DO CAMPUS

PROFESSOR RESPONSÁVEL: **FRANCKEN, BRUNO**

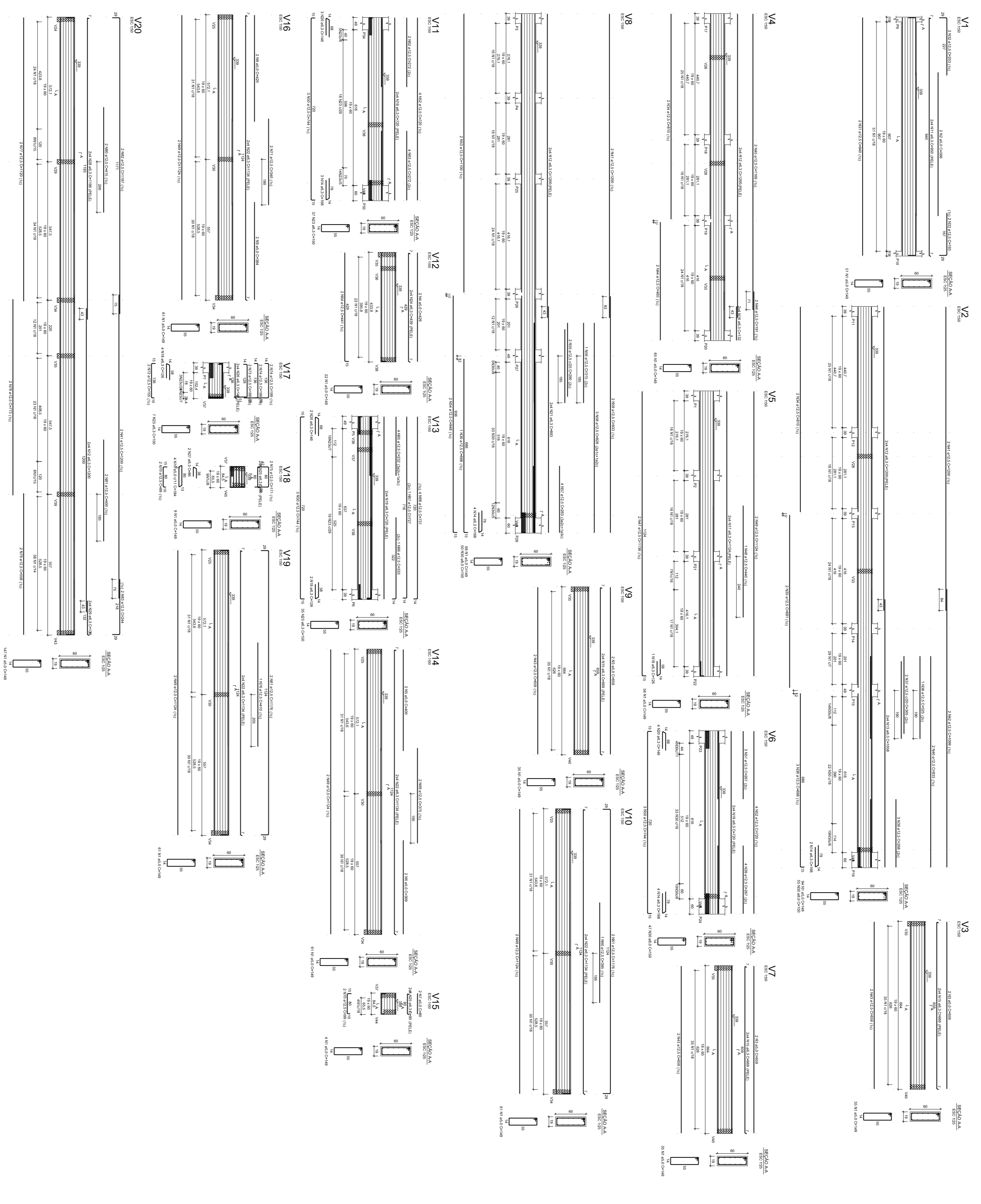
PROFESSOR COADJUNTO: **FRANCKEN, BRUNO**

PROFESSOR RESPONSÁVEL: **FRANCKEN, BRUNO**

PROFESSOR COADJUNTO: **FRANCKEN, BRUNO**

PROFESSOR RESPONSÁVEL: **FRANCKEN, BRUNO**

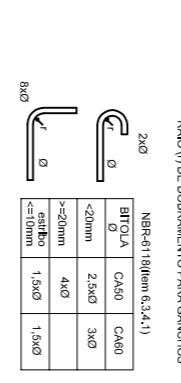
PROFESSOR COADJUNTO: **FRANCKEN, BRUNO**



RELAÇÃO DE OBRAS	
OP. Nº	DESCRIÇÃO
1	OPERAÇÃO Nº 1
2	OPERAÇÃO Nº 2
3	OPERAÇÃO Nº 3
4	OPERAÇÃO Nº 4
5	OPERAÇÃO Nº 5
6	OPERAÇÃO Nº 6
7	OPERAÇÃO Nº 7
8	OPERAÇÃO Nº 8
9	OPERAÇÃO Nº 9
10	OPERAÇÃO Nº 10
11	OPERAÇÃO Nº 11
12	OPERAÇÃO Nº 12
13	OPERAÇÃO Nº 13
14	OPERAÇÃO Nº 14
15	OPERAÇÃO Nº 15
16	OPERAÇÃO Nº 16
17	OPERAÇÃO Nº 17
18	OPERAÇÃO Nº 18
19	OPERAÇÃO Nº 19
20	OPERAÇÃO Nº 20
21	OPERAÇÃO Nº 21
22	OPERAÇÃO Nº 22
23	OPERAÇÃO Nº 23
24	OPERAÇÃO Nº 24
25	OPERAÇÃO Nº 25
26	OPERAÇÃO Nº 26
27	OPERAÇÃO Nº 27
28	OPERAÇÃO Nº 28
29	OPERAÇÃO Nº 29
30	OPERAÇÃO Nº 30
31	OPERAÇÃO Nº 31
32	OPERAÇÃO Nº 32
33	OPERAÇÃO Nº 33
34	OPERAÇÃO Nº 34
35	OPERAÇÃO Nº 35
36	OPERAÇÃO Nº 36
37	OPERAÇÃO Nº 37
38	OPERAÇÃO Nº 38
39	OPERAÇÃO Nº 39
40	OPERAÇÃO Nº 40
41	OPERAÇÃO Nº 41
42	OPERAÇÃO Nº 42
43	OPERAÇÃO Nº 43
44	OPERAÇÃO Nº 44
45	OPERAÇÃO Nº 45
46	OPERAÇÃO Nº 46
47	OPERAÇÃO Nº 47
48	OPERAÇÃO Nº 48
49	OPERAÇÃO Nº 49
50	OPERAÇÃO Nº 50
51	OPERAÇÃO Nº 51
52	OPERAÇÃO Nº 52
53	OPERAÇÃO Nº 53
54	OPERAÇÃO Nº 54
55	OPERAÇÃO Nº 55
56	OPERAÇÃO Nº 56
57	OPERAÇÃO Nº 57
58	OPERAÇÃO Nº 58
59	OPERAÇÃO Nº 59
60	OPERAÇÃO Nº 60
61	OPERAÇÃO Nº 61
62	OPERAÇÃO Nº 62
63	OPERAÇÃO Nº 63
64	OPERAÇÃO Nº 64
65	OPERAÇÃO Nº 65
66	OPERAÇÃO Nº 66
67	OPERAÇÃO Nº 67
68	OPERAÇÃO Nº 68
69	OPERAÇÃO Nº 69
70	OPERAÇÃO Nº 70
71	OPERAÇÃO Nº 71
72	OPERAÇÃO Nº 72
73	OPERAÇÃO Nº 73
74	OPERAÇÃO Nº 74
75	OPERAÇÃO Nº 75
76	OPERAÇÃO Nº 76
77	OPERAÇÃO Nº 77
78	OPERAÇÃO Nº 78
79	OPERAÇÃO Nº 79
80	OPERAÇÃO Nº 80
81	OPERAÇÃO Nº 81
82	OPERAÇÃO Nº 82
83	OPERAÇÃO Nº 83
84	OPERAÇÃO Nº 84
85	OPERAÇÃO Nº 85
86	OPERAÇÃO Nº 86
87	OPERAÇÃO Nº 87
88	OPERAÇÃO Nº 88
89	OPERAÇÃO Nº 89
90	OPERAÇÃO Nº 90
91	OPERAÇÃO Nº 91
92	OPERAÇÃO Nº 92
93	OPERAÇÃO Nº 93
94	OPERAÇÃO Nº 94
95	OPERAÇÃO Nº 95
96	OPERAÇÃO Nº 96
97	OPERAÇÃO Nº 97
98	OPERAÇÃO Nº 98
99	OPERAÇÃO Nº 99
100	OPERAÇÃO Nº 100

NOTAS IMPORTANTES

- 1- OBRAS EXECUTADAS DE ACORDO COM O PROJETO EXECUTIVO.
- 2- OBRAS EXECUTADAS DE ACORDO COM O PROJETO EXECUTIVO.
- 3- OBRAS EXECUTADAS DE ACORDO COM O PROJETO EXECUTIVO.
- 4- OBRAS EXECUTADAS DE ACORDO COM O PROJETO EXECUTIVO.
- 5- OBRAS EXECUTADAS DE ACORDO COM O PROJETO EXECUTIVO.
- 6- OBRAS EXECUTADAS DE ACORDO COM O PROJETO EXECUTIVO.
- 7- OBRAS EXECUTADAS DE ACORDO COM O PROJETO EXECUTIVO.
- 8- OBRAS EXECUTADAS DE ACORDO COM O PROJETO EXECUTIVO.
- 9- OBRAS EXECUTADAS DE ACORDO COM O PROJETO EXECUTIVO.
- 10- OBRAS EXECUTADAS DE ACORDO COM O PROJETO EXECUTIVO.



ATENÇÃO

1- OBRAS EXECUTADAS DE ACORDO COM O PROJETO EXECUTIVO.

2- OBRAS EXECUTADAS DE ACORDO COM O PROJETO EXECUTIVO.

3- OBRAS EXECUTADAS DE ACORDO COM O PROJETO EXECUTIVO.

4- OBRAS EXECUTADAS DE ACORDO COM O PROJETO EXECUTIVO.

5- OBRAS EXECUTADAS DE ACORDO COM O PROJETO EXECUTIVO.

6- OBRAS EXECUTADAS DE ACORDO COM O PROJETO EXECUTIVO.

7- OBRAS EXECUTADAS DE ACORDO COM O PROJETO EXECUTIVO.

8- OBRAS EXECUTADAS DE ACORDO COM O PROJETO EXECUTIVO.

9- OBRAS EXECUTADAS DE ACORDO COM O PROJETO EXECUTIVO.

10- OBRAS EXECUTADAS DE ACORDO COM O PROJETO EXECUTIVO.

UNIVERSIDADE FEDERAL DO RIO GRANDE

INSTITUTO DE ENGENHARIA

LABORATÓRIO DE ENGENHARIA DE ESTRUTURAS

PROFESSOR RESPONSÁVEL: DR. CARLOS ALBERTO DE ALMEIDA

PROFESSOR ASSISTENTE: DR. CARLOS ALBERTO DE ALMEIDA

PROFESSOR ASSISTENTE: DR. CARLOS ALBERTO DE ALMEIDA

PROFESSOR ASSISTENTE: DR. CARLOS ALBERTO DE ALMEIDA

PROFESSOR ASSISTENTE: DR. CARLOS ALBERTO DE ALMEIDA