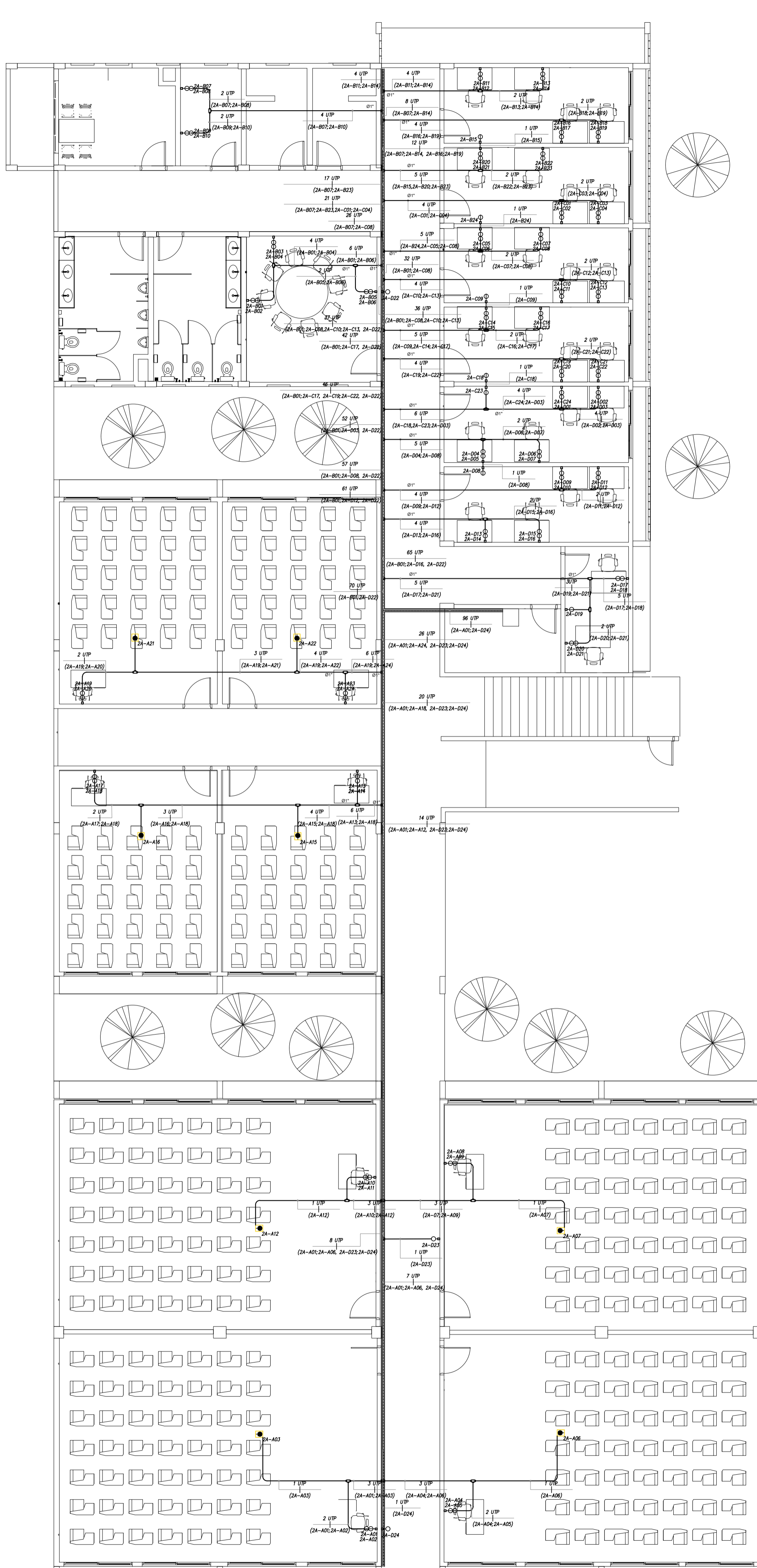


1 CABEAMENTO ESTRUTURADO - Térreo
Esc. 1:100



2 CABEAMENTO ESTRUTURADO - Superior
Esc. 1:100

LEGENDA	
	Tomada em cx. 4"x2" com ponto para rede de dados tipo RJ-45, no teto.
	Tomada dupla em cx. 4"x2" de pvc com ponto para rede de dados ou voz tipo RJ-45, sobrepor, h= 0,3m do piso pronto.
	Tomada em cx. 4"x2" de pvc com ponto para rede de dados ou voz tipo RJ-45, sobrepor, h= 0,30m do piso pronto.
	Tomada em cx. 4"x2" de pvc com ponto para rede de dados ou voz tipo RJ-45, sobrepor, h= 2,20m do piso pronto.
	Condutores roscaáveis metálicos, modelos variados
	Caixa de passagem metálica 20x20x10cm de sobrepor
	Saída simples de eletrocalha para eletroduto.
	Eletroduto metálico em instalação aparente.
	Eletrocalha metálica, 100X100cm
	Rack principal de distribuição 19" com visor de acrílica e chave na porta na cor preta

- OBSERVAÇÕES**
- O SISTEMA DE REDE ESTRUTURADA (DADOS), FÍSICAMENTE SERÁ COMPOSTA POR REDE MULTI-PONTO COM CABOS EM PAR TRANÇADO, TIPO UTP, CATEGORIA 6, 4 PARES 24AWG 350MBPS. INTERLIGANDO CADA ESTAÇÃO AO PATCH PANEL NO RACK DO AMBIENTE;
 - NÃO COMPARTILHAR CABOS DE LÓGICA COM CONDUTORES DE ENERGIA ELÉTRICA NO MESMO ELETRODUTO E/OU CANALETA E ELETROCALHAS;
 - USAR CURVAS E LUVAS APROPRIADAS E SOMENTE DO TIPO PRÉ-FABRICADA;
 - TODAS AS ESTAÇÕES DE TRABALHO DA REDE ESTRUTURADA SERÃO ATENDIDAS POR UMA TOMADA MODULAR 8(OITO) PINOS, PADRÃO RJ45 CATEGORIA 6;
 - APÓS O LANÇAMENTO DOS CABOS E A COLOCAÇÃO DOS CONECTORES RJ45, DEVERÃO SER REALIZADOS ENSAIOS DE CONTINUIDADE, ISOLAÇÃO, CURTO-CIRCUITOS, TROCAS DE CONDUTORES ENTRE PARES, INVERÇÃO DE CONDUTORES DO PAR, NEXT, ATENUANDO, NÍVEL DE RUÍDOS E CAPACITANCIA MUTUA PARA OPERAÇÃO DA REDE EM 350 MBPS;
 - APÓS CONCLUSÃO DE TODO O SISTEMA DE REDE ESTRUTURADA, DEVERÁ SER EXECUTADO O SCANNER DE TODA A REDE DEVENDO SER FORNECIDO RELATÓRIO IMPRESSO DOS RESULTADOS OBTIDOS PONTO A PONTO (CERTIFICAÇÃO DA REDE). OS REFERIDOS TESTES DEVERÃO COMPROVAR O ATENDIMENTO DO PADRÃO EIA/TIA-568 CAT.6.
 - PARA CADA ESTAÇÃO DE TRABALHO DEVERÁ SER DEIXADA UMA EXTENSÃO (PATCH CORD TIPO EXTRAFLEX) COM 2,50m DE COMPRIMENTO COM UM CONECTOR MACHO RJ45 CAT. 6 EM CADA EXTREMIDADE, DO TIPO PRÉ-FABRICADA - PADRÃO DE PINAGEM 568-A;
 - DEVERÁ SER INSTALADO UMA EXTENSÃO (PATCH CORD TIPO EXTRAFLEX) COM 1,50m DE COMPRIMENTO COM UM CONECTOR MACHO RJ45 CAT.6 EM CADA EXTREMIDADE NA COR AZUL PARA DADOS, USAR CABO NA COR AMARELA PARA ESPELHAMENTO DO SWITCH/HUB E VERMELHO PARA ALIMENTAÇÃO DOS SERVIDORES, OS PATCH CORD SERÃO DO TIPO PRÉ-FABRICADO, PADRÃO DE PINAGEM 568-A;
 - OS CABOS UTP SERÃO LIGADOS AO PAINEL DE LIGAÇÃO (BLOCO DE CONEXÃO, PATCH-PANEL) COM FERRAMENTA APROPRIADA TIPO PUNCH DOWN TOOL;
 - OS CABOS UTP SERÃO LIGADOS A CONECTORES MACHO RJ45 COM ALICATE APROPRIADO PARA CRIMPAGEM, PADRÃO DE PINAGEM 568-A;
 - TODOS OS CABOS DAS INSTALAÇÕES DE CABEAMENTO ESTRUTURADO DEVERÃO SER IDENTIFICADOS EM SUAS EXTREMIDADES ATRAVÉS DE ANILHAS HELLMERMAN OU EQUIVALENTE;
 - NÃO SERÁ ADMITIDA QUALQUER EMENDA NOS CABOS DOS SISTEMAS CABEAMENTO ESTRUTURADO;
 - AS CRIMPAGENS DOS CONECTORES (FÊMEA) DEVERÃO SER EFETIVADAS OBEDECENDO-SE OS CRITÉRIOS PARA REDES DE CABEAMENTO ESTRUTURADO, NOS RESPECTIVOS CONECTORES E PATCH PANEL, PADRÃO DE PINAGEM 568-A;
 - O COMPRIMENTO TOTAL DO ENLAÇE DOS CABOS UTP'S, NÃO PODEM ULTRAPASSAR A 90m;
 - ELETRODUTOS NÃO COTADOS POSSUÍRÃO BITOLA #3/4".

PROJETO DE SISTEMA E EQUIPAMENTOS DE REDES LÓGICAS - Clínica Escola		UNIVERSIDADE FEDERAL DO CARIRI - UFCAR	
RESPONSÁVEL TÉCNICO:		PROPRIETÁRIO	
André Wagner de Barros Silva, Engenheiro Eletricista CREA-CE 081188048-2 ART nº CE020000864		Rua Divino Salvador, nº 284 - Alto do Rosário Barbalha - Ceará, CEP: 63.180-000	
(ORIGINAL ASSINADO)		ENDEREÇO DA EDIFICAÇÃO	
		NÚMERO DO PROCESSO	
		ÁREA CONSTRUÍDA	
		TAXA DE OCUPAÇÃO	
		COEFICIENTE DE APROVEITAMENTO	
PROJETO DE SISTEMA E EQUIPAMENTOS DE REDES LÓGICAS - Clínica Escola			
PROJETO DE SISTEMA E EQUIPAMENTOS DE REDES LÓGICAS - Clínica Escola			
DESENHOS DA PRANCHA		ESCALA	
CABEAMENTO ESTRUTURADO - TÉRREO		1:100	
CABEAMENTO ESTRUTURADO - SUPERIOR		1:100	
ETAPA	RESPONSÁVEL	REVISÃO	DATA
PROJETO EXECUTIVO	ANDRÉ WAGNER	01	MAIO/2020
			PRANCHA 01/01