

LEGENDA

UNIDADE EVAPORADORA (UE) TIPO PISO-TETO DE 30.000 A 48.000 BTUs, LOCADA LOGO A BAIXO DO FORRO ISOTÉRMICO E OU LAJE;

UNIDADE EVAPORADORA (UE) TIPO HI-WALL DE 30.000 BTUs OU MENOS, LOCADA LOGO A BAIXO DO FORRO ISOTÉRMICO OU LAJE;

UNIDADE CONDENSADORA (UC). VER DETALHE.

PONTO DE DRENO EM PVC SOLDÁVEL, BITOLA INDICADA EM PLANTA (VER DETALHE)

LINHA DE SUÇÃO

LINHA DE LÍQUIDO

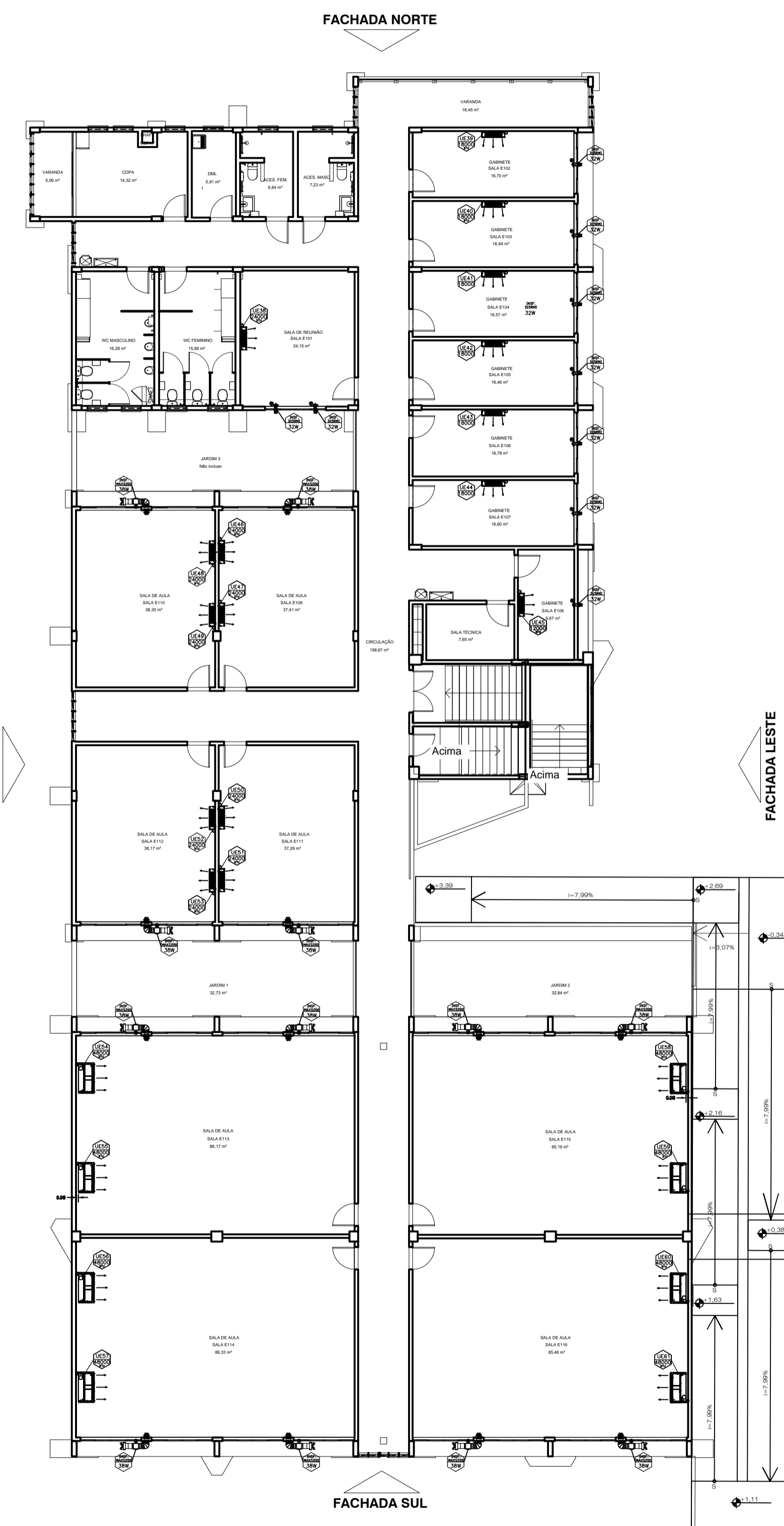
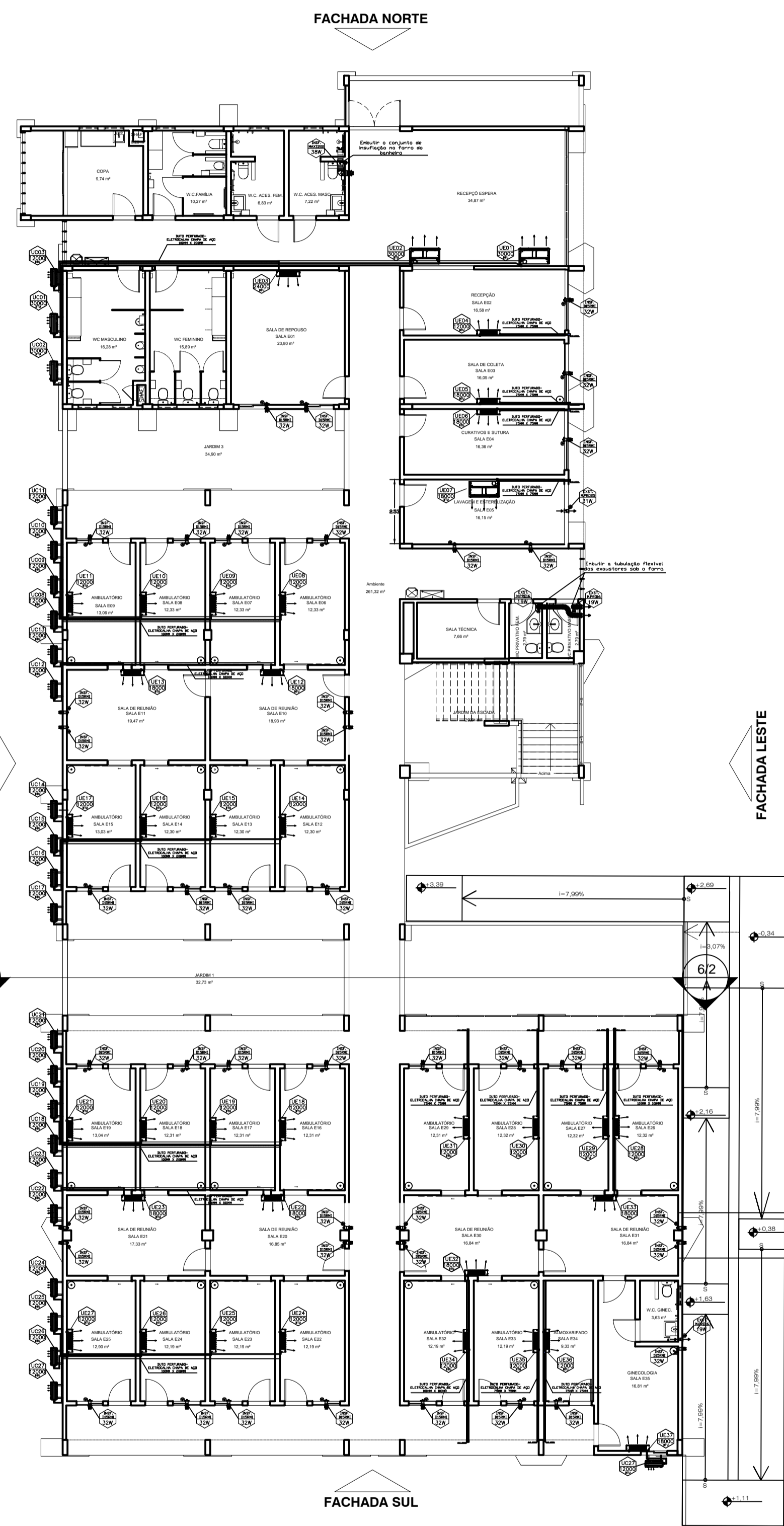
● PUNTO DE ALIMENTAÇÃO ELÉTRICA

○ DUTO PERFORADO - ELETROCALHA. VER DETALHE EM PLANTA

○ TUBO DE PVC RÍGIDO. VER DETALHE EM PLANTA

○ EQUIPAMENTOS DE VENTILAÇÃO OU RENOVAÇÃO

- OBSERVAÇÕES:**
- 01- TODAS AS TUBULAÇÕES DE DRENO SEGUEM ATÉ UMA CAIXA DE DRENO NO PAVIMENTO TERREO.
 - 02- QUANDO A UNIDADE EVAPORADORA FOR DO TIPO PISO-TETO, DEVERÁ SER ISOLADA APENAS A TUBULAÇÃO DE SUÇÃO.
 - 03- INSERIR ADESIVOS NAS EXTREMIDADES DOS TUBOS DE CABO DE COBRE, ESPECIFICANDO OS EQUIPAMENTOS CORRESPONDENTES (UE-00;UC-00).
 - 04- AS UNIDADES CONDENSADORAS DEVERÃO SER MONTADAS SOBRE BASES DE BORRACHA.
 - 05- OS PONTOS DE DRENO PARA EVAPORADORAS DO TIPO HI-WALL DEVERÃO ESTÁ LOCALIZADOS A 60 CM DE DISTÂNCIA DO TETO
 - 06- OS PONTOS DE DRENO PARA EVAPORADORAS DO TIPO PISO/TETO DEVERÃO ESTÁ LOCALIZADOS A 30 CM DE DISTÂNCIA DO TETO
 - 07- OS DRENOS SOB O PISO DEVEM CONTER DIÂMETRO MÍNIMO DE 32 MM E APRESENTAR DECLIVIDADE MAIOR QUE 1%. OS DRENOS DAS UNIDADES EVAPORADORAS CONTIDAS NA PARADE DEVEM POSSUIR DIÂMETRO MÍNIMO DE 25MM.
 - 08- OS PONTOS DE ALIMENTAÇÃO ELÉTRICA DOS INSULFADORES E EXAUSTORES DEVEM SER INTERLIGADOS AOS PONTOS DE ALIMENTAÇÃO DO APARELHO CONDICIONADOR DE AR



ITEM	ESPECIFICAÇÕES	QTD.	ITEM	ESPECIFICAÇÕES	QTD.
UE01-UC01	CONDICIONADOR DE AR SPLIT SYSTEM PISO/TETO CAPACIDADE NOMINAL 30.000BTU/h VAZÃO DE AR 105m³/h NÍVEL DE PRESSÃO SONORA 45 dbA CORRENTE MÁXIMA 15,1 A TENSÃO 220V/11/60Hz POTÊNCIA (EVP + CONDENSADOR) 2710W MODELOS DE REFERÊNCIA ELON MODELO DO EVAPORADOR HU713000R MODELO DO CONDENSADOR HU713000R LINHA DE SUÇÃO 5/8"	03	UE01-UC01	CONDICIONADOR DE AR SPLIT SYSTEM TETO CAPACIDADE NOMINAL 48.000BTU/h VAZÃO DE AR 144m³/h NÍVEL DE PRESSÃO SONORA 50 dbA PISO EVAPORADOR 36/48kg TENSÃO 220V/11/60Hz POTÊNCIA (EVP + CONDENSADOR) 3810W MODELOS DE REFERÊNCIA ELON PISO TETO ECO MODELO DO EVAPORADOR HU713000R MODELO DO CONDENSADOR HU713000R LINHA DE SUÇÃO 3/4"	08
UE02-UC02	CONDICIONADOR DE AR SPLIT SYSTEM HI-WALL CAPACIDADE NOMINAL 24.000BTU/h VAZÃO DE AR 100m³/h NÍVEL DE PRESSÃO SONORA 56 dbA CORRENTE MÁXIMA 13,0 A TENSÃO 220V/11/60Hz POTÊNCIA (EVP + CONDENSADOR) 1630W MODELOS DE REFERÊNCIA ELON MODELO DO EVAPORADOR HU712400A MODELO DO CONDENSADOR HU712400A LINHA DE SUÇÃO 3/4"	01	UE02-UC02	CONDICIONADOR DE AR SPLIT SYSTEM PAREDE CAPACIDADE NOMINAL 24.000BTU/h VAZÃO DE AR 100m³/h NÍVEL DE PRESSÃO SONORA 56 dbA CORRENTE MÁXIMA 13,0 A TENSÃO 220V/11/60Hz POTÊNCIA (EVP + CONDENSADOR) 1630W MODELOS DE REFERÊNCIA ELON MODELO DO EVAPORADOR HU712400A MODELO DO CONDENSADOR HU712400A LINHA DE SUÇÃO 3/4"	08
UE03-UC03	CONDICIONADOR DE AR SPLIT SYSTEM HI-WALL CAPACIDADE NOMINAL 18.000BTU/h VAZÃO DE AR 72m³/h NÍVEL DE PRESSÃO SONORA 57 A CORRENTE MÁXIMA 8,7 A TENSÃO 220V/11/60Hz POTÊNCIA (EVP + CONDENSADOR) 1590 W MODELOS DE REFERÊNCIA ELON MODELO DO EVAPORADOR HU711800A MODELO DO CONDENSADOR HU711800A LINHA DE SUÇÃO 3/4"	08	UE03-UC03	CONDICIONADOR DE AR SPLIT SYSTEM PAREDE CAPACIDADE NOMINAL 18.000BTU/h VAZÃO DE AR 72m³/h NÍVEL DE PRESSÃO SONORA 57 A CORRENTE MÁXIMA 8,7 A TENSÃO 220V/11/60Hz POTÊNCIA (EVP + CONDENSADOR) 1590 W MODELOS DE REFERÊNCIA ELON MODELO DO EVAPORADOR HU711800A MODELO DO CONDENSADOR HU711800A LINHA DE SUÇÃO 3/4"	08
UE04-UC04	CONDICIONADOR DE AR SPLIT SYSTEM HI-WALL CAPACIDADE NOMINAL 12.000BTU/h VAZÃO DE AR 48m³/h NÍVEL DE PRESSÃO SONORA 61 A CORRENTE MÁXIMA 6,1 A TENSÃO 220V/11/60Hz POTÊNCIA (EVP + CONDENSADOR) 1000W MODELOS DE REFERÊNCIA AGARATTO MODELO DO EVAPORADOR ACS12P04-02 MODELO DO CONDENSADOR ACS12P04-02 LINHA DE SUÇÃO 3/8"	25	UE04-UC04	CONDICIONADOR DE AR SPLIT SYSTEM PAREDE CAPACIDADE NOMINAL 12.000BTU/h VAZÃO DE AR 48m³/h NÍVEL DE PRESSÃO SONORA 61 A CORRENTE MÁXIMA 6,1 A TENSÃO 220V/11/60Hz POTÊNCIA (EVP + CONDENSADOR) 1000W MODELOS DE REFERÊNCIA AGARATTO MODELO DO EVAPORADOR ACS12P04-02 MODELO DO CONDENSADOR ACS12P04-02 LINHA DE SUÇÃO 3/8"	01
INST. DISTRIB. D'AR	RENOVADOR DE AR INSULFADOR COMPACTO VAZÃO DE AR LARE 120m³/h VAZÃO DE COM FILTRO 120m³/h NÍVEL DE PRESSÃO SONORA 40 dbA TENSÃO 110/220V/11/60Hz POTÊNCIA 32/25 W PRESSÃO 100 Pa VELOCIDADE 2000 rpm ELEMENTO FILTRANTE CA/MS	43	INST. DISTRIB. D'AR	RENOVADOR DE AR INSULFADOR COMPACTO VAZÃO DE AR LARE 120m³/h VAZÃO DE COM FILTRO 120m³/h NÍVEL DE PRESSÃO SONORA 40 dbA TENSÃO 110/220V/11/60Hz POTÊNCIA 32/25 W PRESSÃO 100 Pa VELOCIDADE 2000 rpm ELEMENTO FILTRANTE CA/MS	09
INST. DISTRIB. D'AR	RENOVADOR DE AR CONJUNTO INSULFADOR + CAIXA FILTRANTE VAZÃO DE AR LARE 80m³/h VAZÃO DE COM FILTRO 775m³/h NÍVEL DE PRESSÃO SONORA 40 dbA TENSÃO 220V/11/60Hz POTÊNCIA 36/45 W PRESSÃO 200 Pa MODELOS DE REFERÊNCIA DO INSULFADOR...SIFULV/MAX 5200 MODELOS DE REFERÊNCIA DA CAIXA FILTRANTE...FILTRO QUAD 200 ELEMENTO FILTRANTE CA PLANO/MAX FUNICADO MODELOS DE REFERÊNCIA REGULADOR DE VAZÃO...RAC200	01	INST. DISTRIB. D'AR	RENOVADOR DE AR CONJUNTO INSULFADOR + CAIXA FILTRANTE VAZÃO DE AR LARE 80m³/h VAZÃO DE COM FILTRO 775m³/h NÍVEL DE PRESSÃO SONORA 40 dbA TENSÃO 220V/11/60Hz POTÊNCIA 36/45 W PRESSÃO 200 Pa MODELOS DE REFERÊNCIA DO INSULFADOR...SIFULV/MAX 5200 MODELOS DE REFERÊNCIA DA CAIXA FILTRANTE...FILTRO QUAD 200 ELEMENTO FILTRANTE CA PLANO/MAX FUNICADO MODELOS DE REFERÊNCIA REGULADOR DE VAZÃO...RAC200	12
EXST. MPR02A 15W	RENOVADOR DE AR-EXAUSTOR DE AR VAZÃO DE AR 160m³/h NÍVEL DE PRESSÃO SONORA 43 dbA TENSÃO 110/220V/11/60Hz POTÊNCIA 17/19 W PRESSÃO 49 Pa MODELOS DE REFERÊNCIA...SIFULV/MAX PRO 16	03	EXST. MPR02A 15W	RENOVADOR DE AR-EXAUSTOR DE AR VAZÃO DE AR 160m³/h NÍVEL DE PRESSÃO SONORA 43 dbA TENSÃO 110/220V/11/60Hz POTÊNCIA 17/19 W PRESSÃO 49 Pa MODELOS DE REFERÊNCIA...SIFULV/MAX PRO 16	03
EXST. MPR02B 25W	RENOVADOR DE AR-EXAUSTOR DE AR VAZÃO DE AR 200m³/h NÍVEL DE PRESSÃO SONORA 47 dbA TENSÃO 110/220V/11/60Hz POTÊNCIA 17/21 W PRESSÃO 68 Pa MODELOS DE REFERÊNCIA...SIFULV/MAX PRO 25	01	EXST. MPR02B 25W	RENOVADOR DE AR-EXAUSTOR DE AR VAZÃO DE AR 200m³/h NÍVEL DE PRESSÃO SONORA 47 dbA TENSÃO 110/220V/11/60Hz POTÊNCIA 17/21 W PRESSÃO 68 Pa MODELOS DE REFERÊNCIA...SIFULV/MAX PRO 25	01

AUTORES E RESPONSÁVEIS TÉCNICOS PELO PROJETO

(ORIGINAL ASSINADO)

VIRGINIA BEZERRA OLIVEIRA CAMPOS ENG MECÂNICA
CREA/RN: 21148692
ART 1 - CE20200620700

UNIVERSIDADE FEDERAL DO CARIRI - UFCA

PROPRIETÁRIO
Rua Divino Salvador, 284 - Alto do Resário / Famed -
Campus Barbalha, Barbalha - Ceará, CEP 63190-000.

ENDEREÇO DA EDIFICAÇÃO
23507_001522/2020-85

NÚMERO DO PROCESSO
2.205 M² 2.205 M²
ÁREA TOTAL DA INTERVENÇÃO ÁREA A CONSTRUIR

CLIENTE / PROJETO

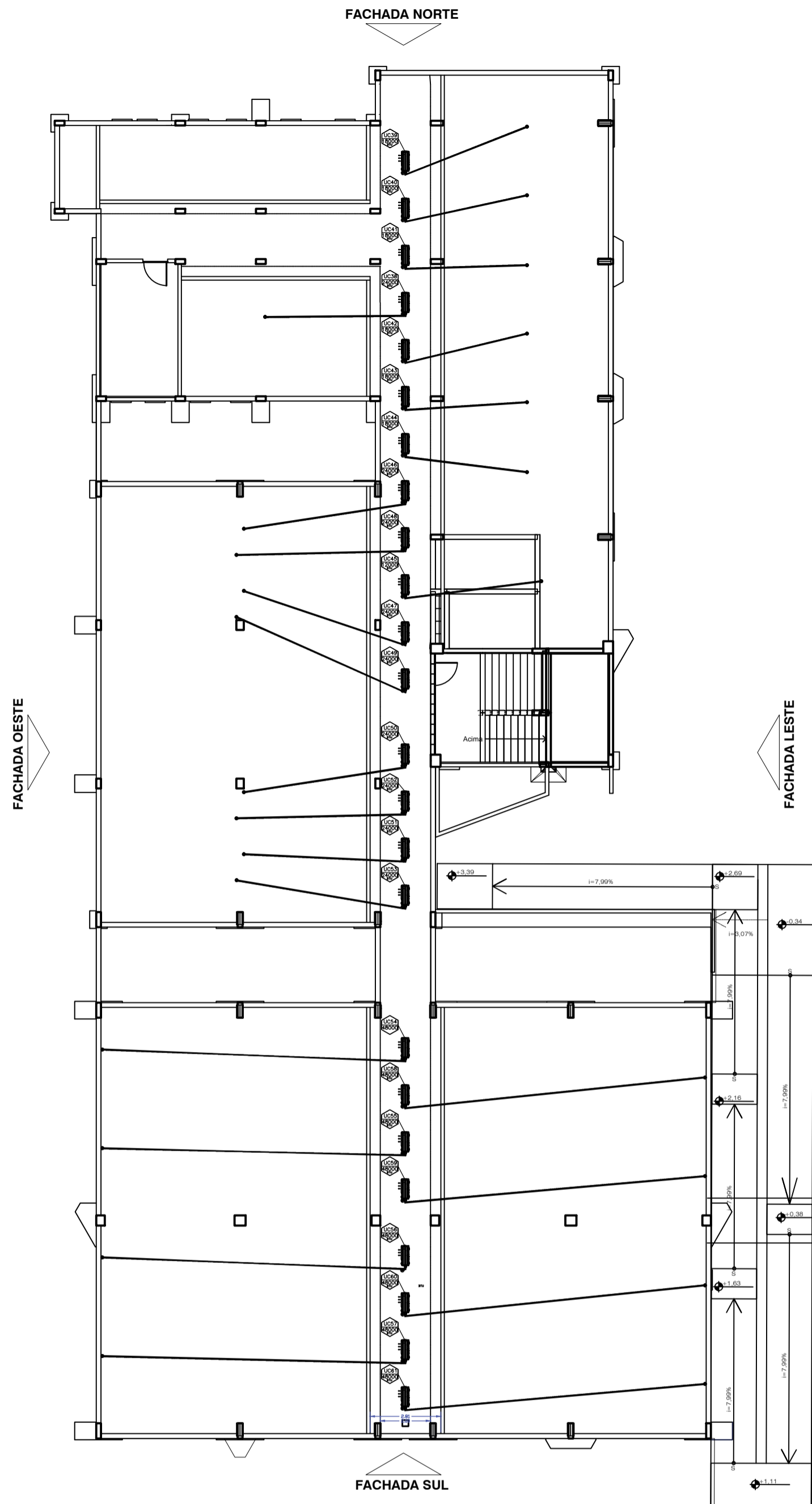
CLÍNICA ESCOLA DA FAMED- BARBALHA
UNIVERSIDADE FEDERAL DO CARIRI

PROJETO DE CLIMATIZAÇÃO - HVAC

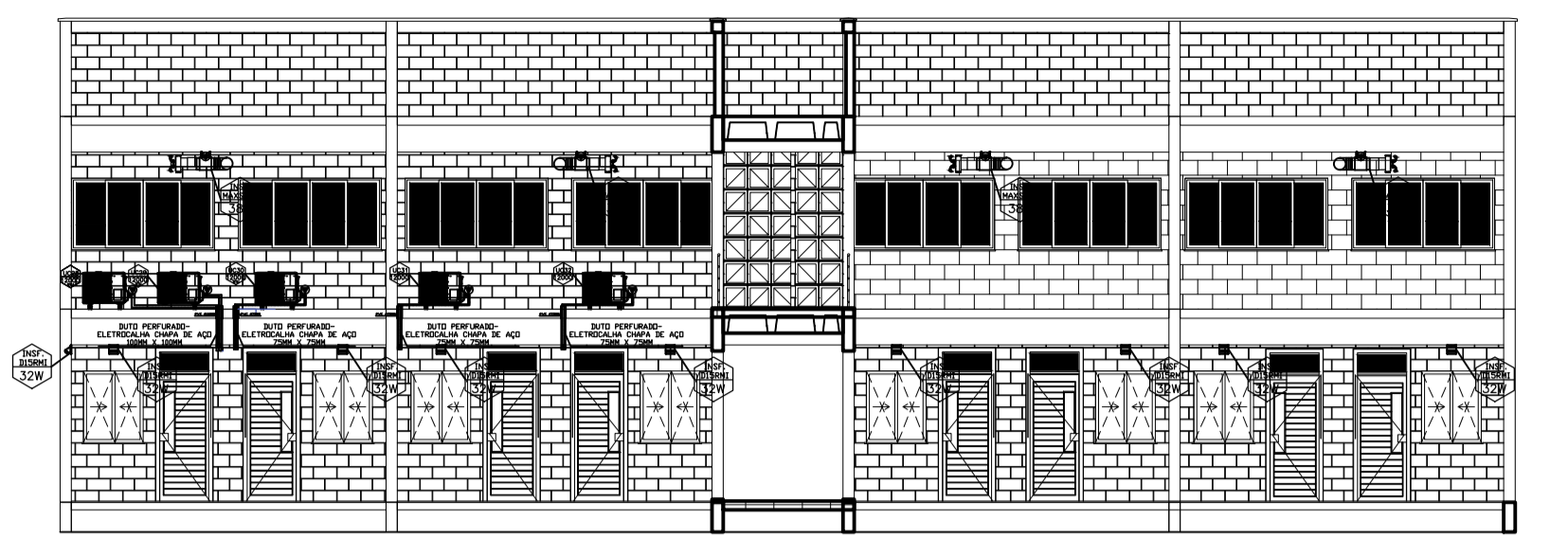
DESENHOS DA PRANCHA

1- CLIMATIZAÇÃO-HVAC - PLANTA BAIXA - PAV. TÉREO	ESCALA 1:150
2- CLIMATIZAÇÃO-HVAC - PLANTA BAIXA - PAV. SUPERIOR	ESCALA 1:150

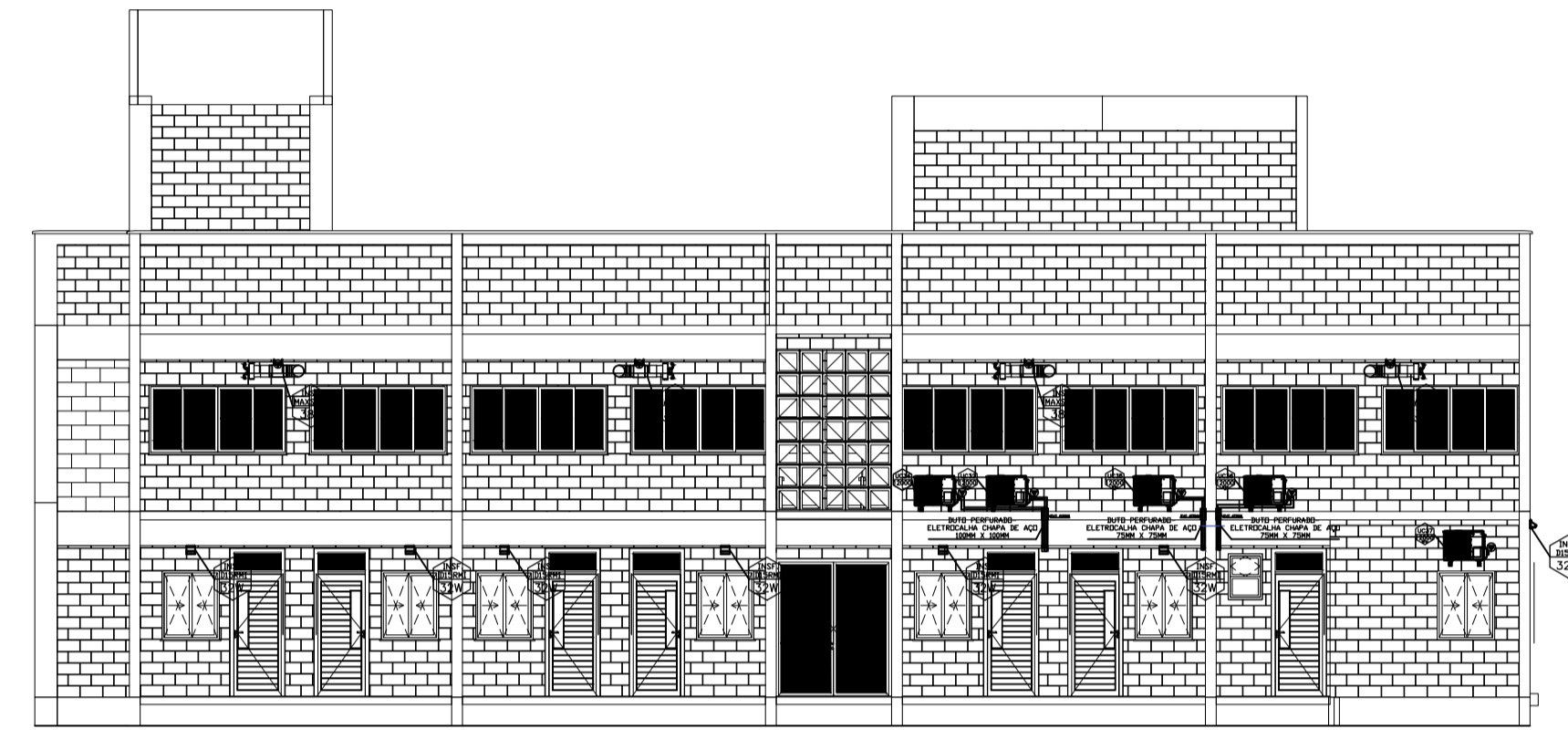
UNIVERSIDADE FEDERAL DO CARIRI



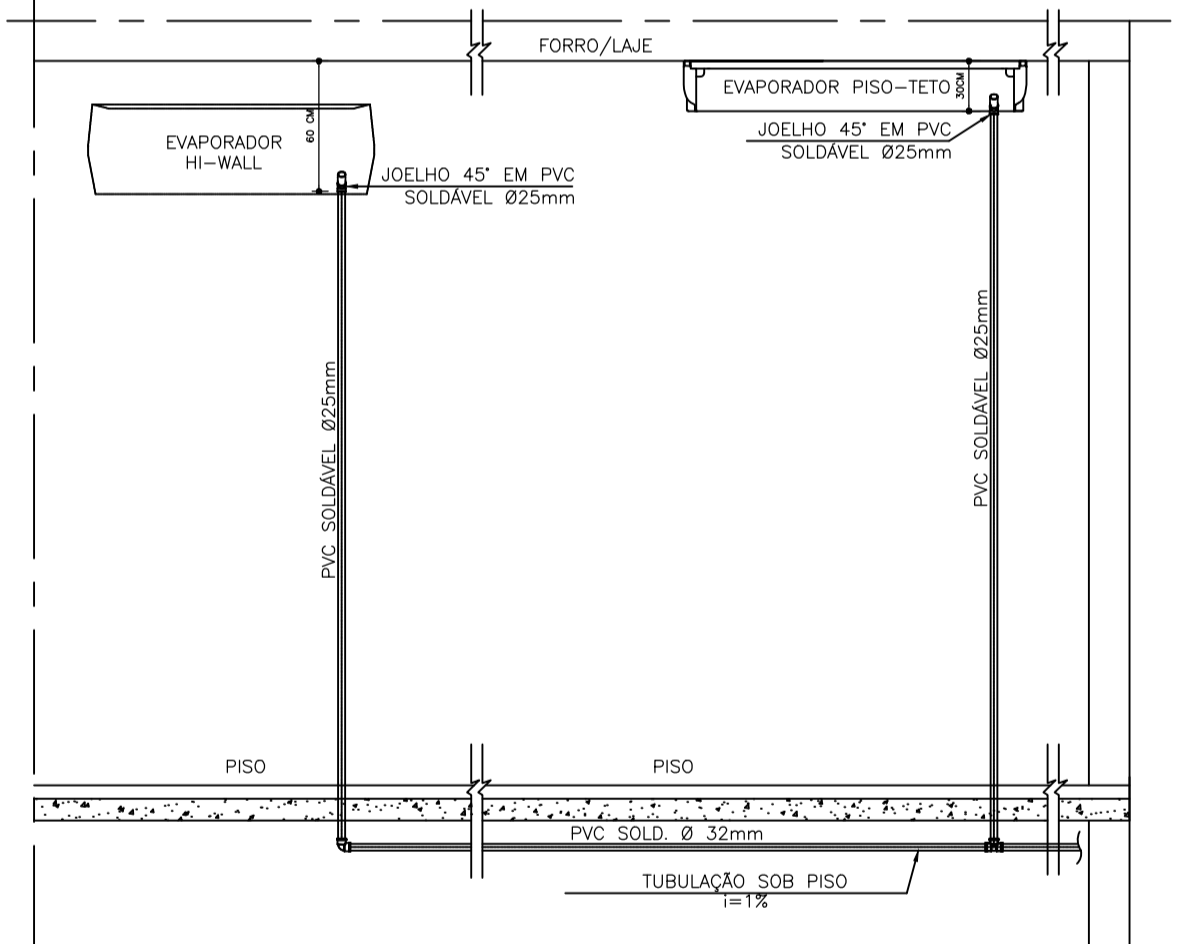
04 CLIMATIZAÇÃO-HVAC - VISTA CORTE AA
ESC:1/120



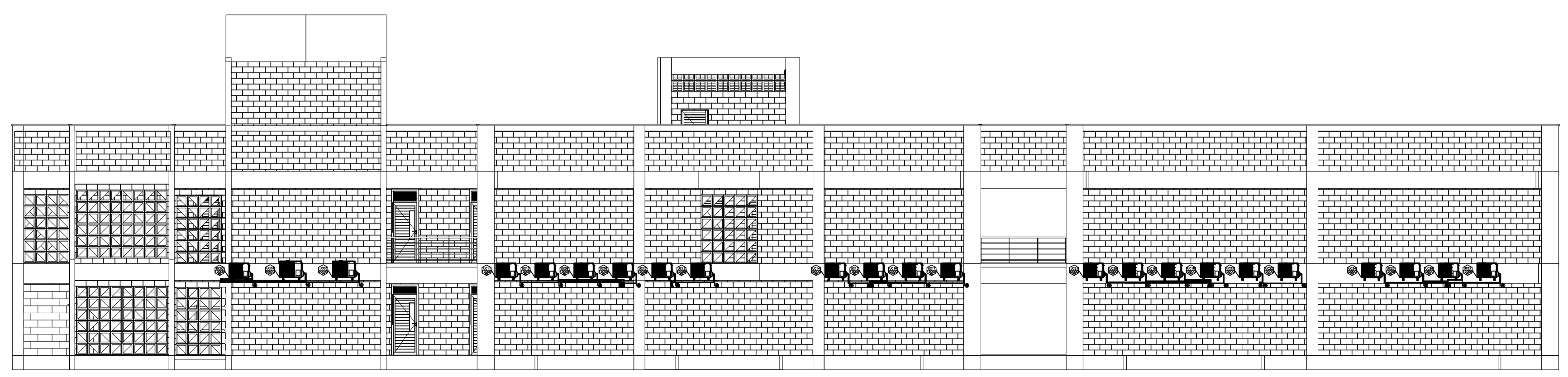
05 CLIMATIZAÇÃO-HVAC - VISTA FACHADA SUL
ESC:1/120



06 CLIMATIZAÇÃO-HVAC - DETALHE DRENAGEM DO CONDENSADO
SEM ESCALA



03 CLIMATIZAÇÃO-HVAC - PLANTA BAIXA - LAJE COBERTA
ESC:1/150



07 CLIMATIZAÇÃO-HVAC - VISTA FACHADA OESTE
ESC:1/120

- LEGENDA**
- UNIDADE EVAPORADORA (UE) TIPO PISO-TETO DE 30.000 A 48.000 BTUs, LOCALIZADA LOGO A BAIXO DO FORRO ISOTÉRMICO E OU LAJE;
 - UNIDADE EVAPORADORA (UE) TIPO HI-WALL DE 30.000 BTUs OU MENOS, LOCALIZADA LOGO A BAIXO DO FORRO ISOTÉRMICO OU LAJE;
 - UNIDADE CONDENSADORA (UC). VER DETALHE.
 - PONTO DE DRENO EM PVC SOLDÁVEL, BITOLA INDICADA EM PLANTA (VER DETALHE)
 - LINHA DE SUÇÃO
 - LINHA DE LÍQUIDO
 - PONTO DE ALIMENTAÇÃO ELÉTRICA
 - DUTO PERFURADO - ELETROCALHA. VER DETALHE EM PLANTA
 - TUBO DE PVC RÍGIDO. VER DETALHE EM PLANTA
 - EQUIPAMENTOS DE VENTILAÇÃO OU RENOVAÇÃO

- OBSERVAÇÕES:**
- 01- TODAS AS TUBULAÇÕES DE DRENO SEGUEM ATÉ UMA CAIXA DE DRENO NO PAVIMENTO TERREO.
 - 02- QUANDA A UNIDADE EVAPORADORA FOR DO TIPO PISO-TETO, DEVERÁ SER ISOLADA APENAS A TUBULAÇÃO DE SUÇÃO.
 - 03- INSERIR ADESIVOS NAS EXTREMIDADES DOS TUBOS DE CABO DE COBRE, ESPECIFICANDO OS EQUIPAMENTOS CORRESPONDENTES (UE=00;UC=00).
 - 04- AS UNIDADES CONDENSADORAS DEVERÃO SER MONTADAS SOBRE BASES DE BORRACHA.
 - 05- OS PONTOS DE DRENO PARA EVAPORADORAS DO TIPO HI-WALL DEVEM ESTÁ LOCALIZADOS A 60 CM DE DISTÂNCIA DO TETO
 - 05- OS PONTOS DE DRENO PARA EVAPORADORAS DO TIPO PISO/TETO DEVEM ESTÁ LOCALIZADOS A 30 CM DE DISTÂNCIA DO TETO
 - 06- OS DRENOS SOB O PISO DEVEM CONTER DIÂMETRO MÍNIMO DE 32 MM E APRESENTAR DECLIVIDADE MAIOR QUE 1%. OS DRENOS DAS UNIDADES EVAPORADORAS CONTIGUOS NA PARADE DEVEM POSSUIR DIÂMETRO MÍNIMO DE 25MM.
 - 07- OS PONTOS DE ALIMENTAÇÃO ELÉTRICA DOS INSULFADORES E EXAUSTORES DEVEM SER INTERLIGADOS AOS PONTOS DE ALIMENTAÇÃO DO APARELHO CONDICIONADOR DE AR

CLÍNICA ESCOLA DA FAMED - PISO INTERIOR			CLÍNICA ESCOLA DA FAMED - PISO SUPERIOR		
ITEM	ESPECIFICAÇÕES	QTD.	ITEM	ESPECIFICAÇÕES	QTD.
UE01-UE03	CONDICIONADOR DE AR SPLIT SYSTEM PISO/TETO CAPACIDADE NOMINAL 30.000BTU/h VAZÃO DE AR 105 m³/h NÍVEL DE PRESSÃO SONORA 45 dbA CORRENTE MÁXIMA 15,7 A TENSÃO 220V/1F/60Hz POTÊNCIA (EVP + CONDENSADOR) 2170W MODELOS DE REFERÊNCIA ELON MODELO DO EVAPORADOR HFT2002H8 MODELO DO CONDENSADOR HFT2002H8 LINHA DE SUÇÃO 3/8" LINHA DE LÍQUIDO 3/8"	03	UE04-UE04	CONDICIONADOR DE AR SPLIT SYSTEM PAREDE CAPACIDADE NOMINAL 48.000BTU/h VAZÃO DE AR 149 m³/h NÍVEL DE PRESSÃO SONORA 50 dbA CORRENTE MÁXIMA 20,4 A TENSÃO 220V/1F/60Hz POTÊNCIA (EVP + CONDENSADOR) 3200W MODELOS DE REFERÊNCIA ELON MODELO DO EVAPORADOR HFT2402H8 MODELO DO CONDENSADOR HFT2402H8 LINHA DE SUÇÃO 3/4" LINHA DE LÍQUIDO 3/4"	08
UE03-UE03	CONDICIONADOR DE AR SPLIT SYSTEM HI-WALL CAPACIDADE NOMINAL 30.000BTU/h VAZÃO DE AR 105 m³/h NÍVEL DE PRESSÃO SONORA 45 dbA CORRENTE MÁXIMA 15,7 A TENSÃO 220V/1F/60Hz POTÊNCIA (EVP + CONDENSADOR) 2170W MODELOS DE REFERÊNCIA ELON MODELO DO EVAPORADOR HFT2002H8 MODELO DO CONDENSADOR HFT2002H8 LINHA DE SUÇÃO 3/8" LINHA DE LÍQUIDO 3/8"	01	UE05-UE05	CONDICIONADOR DE AR SPLIT SYSTEM PAREDE CAPACIDADE NOMINAL 30.000BTU/h VAZÃO DE AR 105 m³/h NÍVEL DE PRESSÃO SONORA 45 dbA CORRENTE MÁXIMA 15,7 A TENSÃO 220V/1F/60Hz POTÊNCIA (EVP + CONDENSADOR) 2170W MODELOS DE REFERÊNCIA ELON MODELO DO EVAPORADOR HFT2002H8 MODELO DO CONDENSADOR HFT2002H8 LINHA DE SUÇÃO 3/8" LINHA DE LÍQUIDO 3/8"	08
UE05-UE05	CONDICIONADOR DE AR SPLIT SYSTEM HI-WALL CAPACIDADE NOMINAL 18.000BTU/h VAZÃO DE AR 71 m³/h NÍVEL DE PRESSÃO SONORA 40 dbA CORRENTE MÁXIMA 9,7 A TENSÃO 220V/1F/60Hz POTÊNCIA (EVP + CONDENSADOR) 1590 W MODELOS DE REFERÊNCIA ELON MODELO DO EVAPORADOR HFT1802H8 MODELO DO CONDENSADOR HFT1802H8 LINHA DE SUÇÃO 3/8" LINHA DE LÍQUIDO 3/8"	08	UE06-UE06	CONDICIONADOR DE AR SPLIT SYSTEM PAREDE CAPACIDADE NOMINAL 18.000BTU/h VAZÃO DE AR 71 m³/h NÍVEL DE PRESSÃO SONORA 40 dbA CORRENTE MÁXIMA 9,7 A TENSÃO 220V/1F/60Hz POTÊNCIA (EVP + CONDENSADOR) 1590 W MODELOS DE REFERÊNCIA ELON MODELO DO EVAPORADOR HFT1802H8 MODELO DO CONDENSADOR HFT1802H8 LINHA DE SUÇÃO 3/8" LINHA DE LÍQUIDO 3/8"	08
UE04-UE04	CONDICIONADOR DE AR SPLIT SYSTEM HI-WALL CAPACIDADE NOMINAL 12.000BTU/h VAZÃO DE AR 39 m³/h NÍVEL DE PRESSÃO SONORA 38 dbA CORRENTE MÁXIMA 6,1 A TENSÃO 220V/1F/60Hz POTÊNCIA (EVP + CONDENSADOR) 1000W MODELOS DE REFERÊNCIA ADMATTO MODELO DO EVAPORADOR ACS12P8H-02 MODELO DO CONDENSADOR ACS12P8H-02 LINHA DE SUÇÃO 3/8" LINHA DE LÍQUIDO 3/8"	25	UE06-UE06	CONDICIONADOR DE AR SPLIT SYSTEM PAREDE CAPACIDADE NOMINAL 12.000BTU/h VAZÃO DE AR 39 m³/h NÍVEL DE PRESSÃO SONORA 38 dbA CORRENTE MÁXIMA 6,1 A TENSÃO 220V/1F/60Hz POTÊNCIA (EVP + CONDENSADOR) 1000W MODELOS DE REFERÊNCIA ADMATTO MODELO DO EVAPORADOR ACS12P8H-02 MODELO DO CONDENSADOR ACS12P8H-02 LINHA DE SUÇÃO 3/8" LINHA DE LÍQUIDO 3/8"	01
REF. D150M 30W	RENOVADOR DE AR - INSULFADOR COMPACTO VAZÃO DE AR LÍMPE 220m³/h VAZÃO DE COM FILTRO 120m³/h NÍVEL DE PRESSÃO SONORA <40 dbA TENSÃO 110/220V/1F/60Hz POTÊNCIA 32/25 W PRESSÃO 200 Pa VELOCIDADE 2000 rpm MODELOS DE REFERÊNCIA AIRFIN / D15-R MI ELEMENTO FILTRANTE 04/MS	43	REF. MATEO 30W	RENOVADOR DE AR - INSULFADOR COMPACTO VAZÃO DE AR LÍMPE 220m³/h VAZÃO DE COM FILTRO 120m³/h NÍVEL DE PRESSÃO SONORA <40 dbA TENSÃO 110/220V/1F/60Hz POTÊNCIA 32/25 W PRESSÃO 200 Pa VELOCIDADE 2000 rpm MODELOS DE REFERÊNCIA AIRFIN / D15-R MI ELEMENTO FILTRANTE 04/MS	09
REF. MATEO 30W	RENOVADOR DE AR - CONSULTANT INSULFADOR + CANA FILTRANTE VAZÃO DE AR LÍMPE 800m³/h VAZÃO DE COM FILTRO 770m³/h NÍVEL DE PRESSÃO SONORA <40 dbA TENSÃO 220V/1F/60Hz POTÊNCIA 38/45 W PRESSÃO 254,80 Pa MODELOS DE REFERÊNCIA DO INSULFADOR...SOFUL/MAX 3200 MODELOS DE REFERÊNCIA DA CANA FILTRANTE...FIBRO QUAD 200 ELEMENTO FILTRANTE 04 PLANO/FIBRO QUAD 200 MODELOS DE REFERÊNCIA REGULADOR DE VAZÃO...RVA200	01	REF. MATEO 30W	RENOVADOR DE AR - CONSULTANT INSULFADOR + CANA FILTRANTE VAZÃO DE AR LÍMPE 800m³/h VAZÃO DE COM FILTRO 770m³/h NÍVEL DE PRESSÃO SONORA <40 dbA TENSÃO 220V/1F/60Hz POTÊNCIA 38/45 W PRESSÃO 254,80 Pa MODELOS DE REFERÊNCIA DO INSULFADOR...SOFUL/MAX 3200 MODELOS DE REFERÊNCIA DA CANA FILTRANTE...FIBRO QUAD 200 ELEMENTO FILTRANTE 04 PLANO/FIBRO QUAD 200 MODELOS DE REFERÊNCIA REGULADOR DE VAZÃO...RVA200	12
EX01-EX01 15W	RENOVADOR DE AR - EXAUSTOR DE AR VAZÃO DE AR 140m³/h NÍVEL DE PRESSÃO SONORA 43 dbA TENSÃO 110/220V/1F/60Hz POTÊNCIA 17/18 W PRESSÃO 49 Pa MODELOS DE REFERÊNCIA...SOFUL/MAX 3200	03	EX02-EX02 37W	RENOVADOR DE AR - EXAUSTOR DE AR VAZÃO DE AR 250m³/h NÍVEL DE PRESSÃO SONORA 47 dbA TENSÃO 110/220V/1F/60Hz POTÊNCIA 17/21 W PRESSÃO 49 Pa MODELOS DE REFERÊNCIA...SOFUL/MAX 3200	01

AUTORES E RESPONSÁVEIS TÉCNICOS PELO PROJETO

UNIVERSIDADE FEDERAL DO CARIRI - UFCA

PROFESSOR(A)

Rua Divino Salvador, 284 - Alto do Rosário / Famed - Campus Barbalha, Barbalha - Ceará, CEP 63180-000.

(ORIGINAL ASSINADO)

ENDEREÇO DA EDIFICAÇÃO

VIRGINIA BEZERRA OLIVEIRA CAMPOS ENG MECÂNICA 23507.001522/2020-85

CREA/RN: 211498921-1 ART n.º CE20200628700 NÚMERO DO PROCESSO

2.205 M² 2.205 M²

ÁREA TOTAL DA INTERVENÇÃO ÁREA A CONSTRUIR

CLIENTE / PROJETO

CLÍNICA ESCOLA DA FAMED-BARBALHA
UNIVERSIDADE FEDERAL DO CARIRI

PROJETO DE CLIMATIZAÇÃO - HVAC

DESENHOS DA PRANCHA ESCALA

3- CLIMATIZAÇÃO-HVAC - PLANTA BAIXA - LAJE COBERTA 1:150

4-CLIMATIZAÇÃO-HVAC - VISTA CORTE AA 1:120

5-CLIMATIZAÇÃO-HVAC - VISTA FACHADA SUL 1:120

6-CLIMATIZAÇÃO-HVAC - DET. DRENAGEM DO CONDEN. SEM ESCALA

7-CLIMATIZAÇÃO-HVAC - VISTA FACHADA OESTE 1:120

UFCAR

UNIVERSIDADE FEDERAL DO CARIRI

ETAPA: PROJETO EXECUTIVO RESPONSÁVEL - DESENHO: VIRGINIA BEZERRA REVISÃO: 00 DATA: 01/06/2020 PRANCHA 02/02