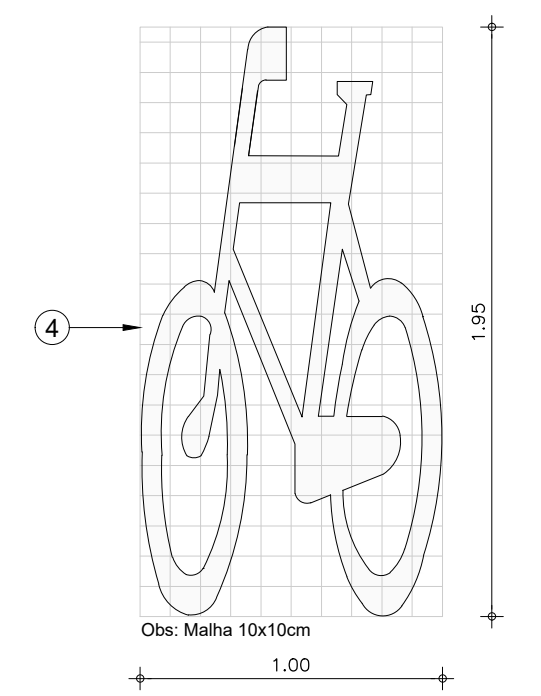
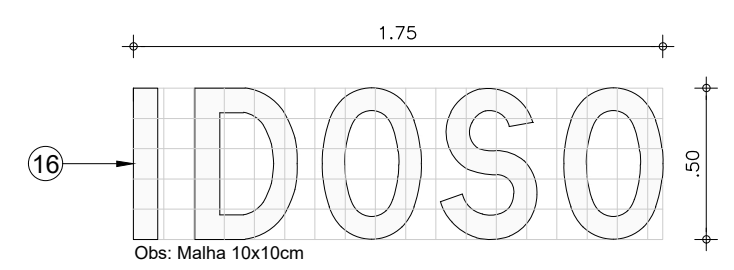


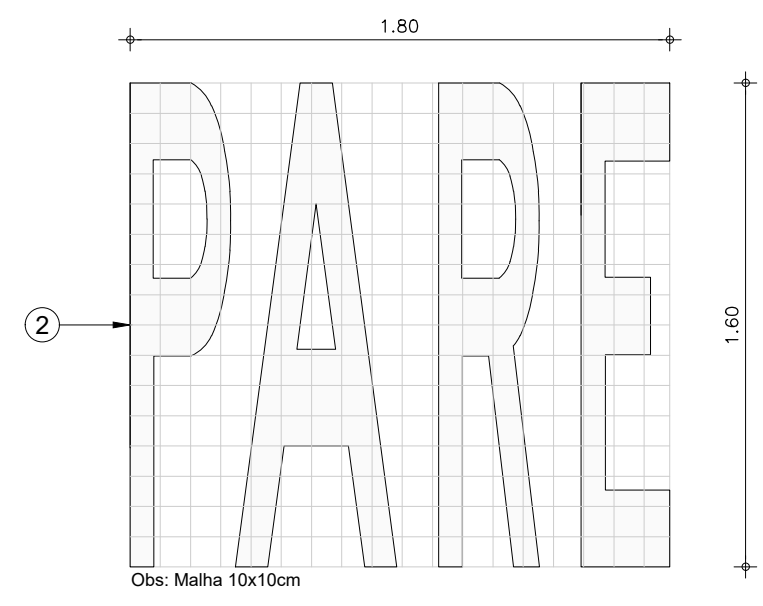
1 PICTOGRAMA ACESSÍVEL (SIA) ESCALA 1/25



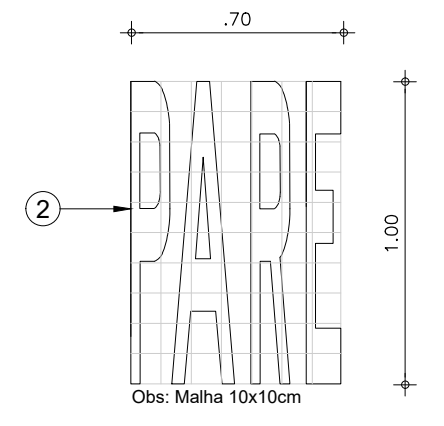
2 PICTOGRAMA BICICLETA "SIC" ESCALA 1/25



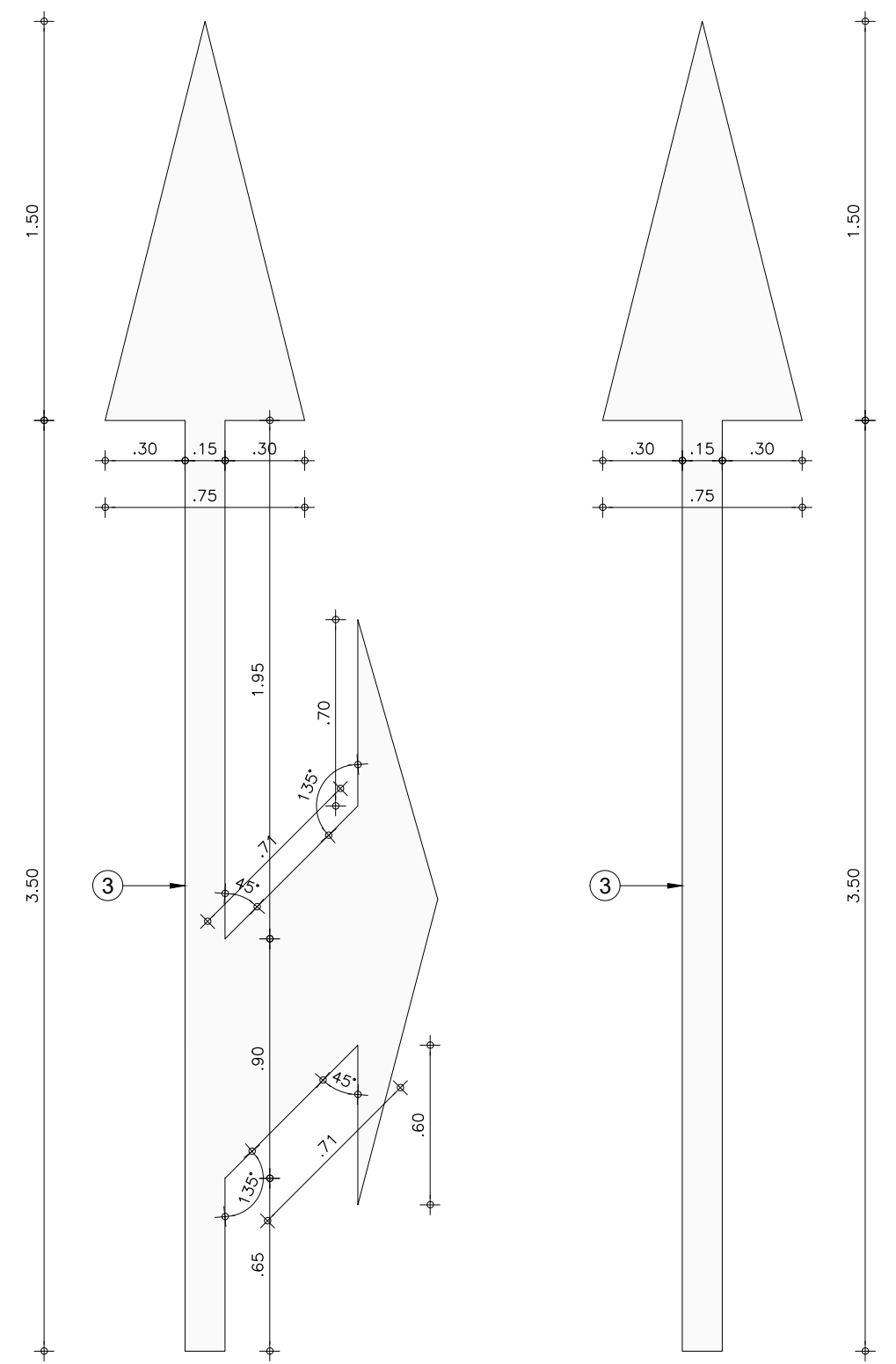
3 LEGENDA VAGA "IDOSO" ESCALA 1/25



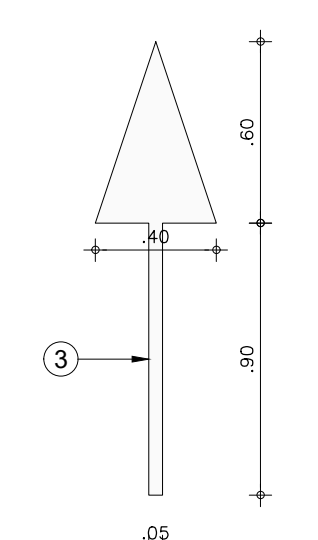
4 LEGENDA "PARE" PARA VEÍCULOS ESCALA 1/25



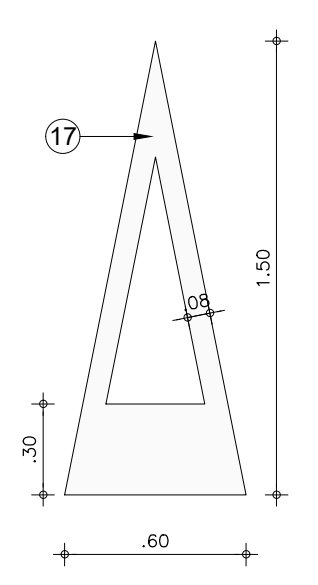
5 LEGENDA "PARE" PARA CICLOVIA ESCALA 1/25



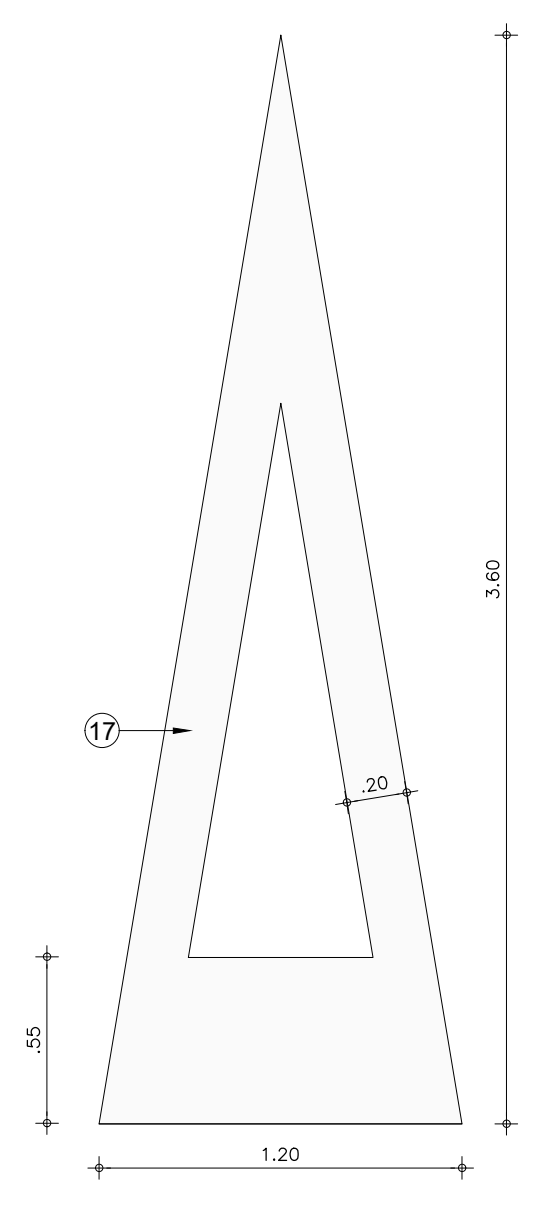
6 SETA INDICATIVA PARA VEÍCULOS ESCALA 1/25



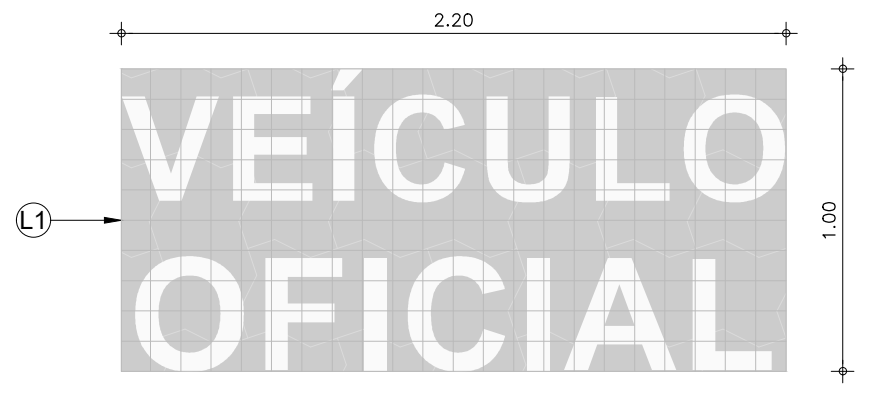
7 SETA INDICATIVA PARA BICICLETAS ESCALA 1/25



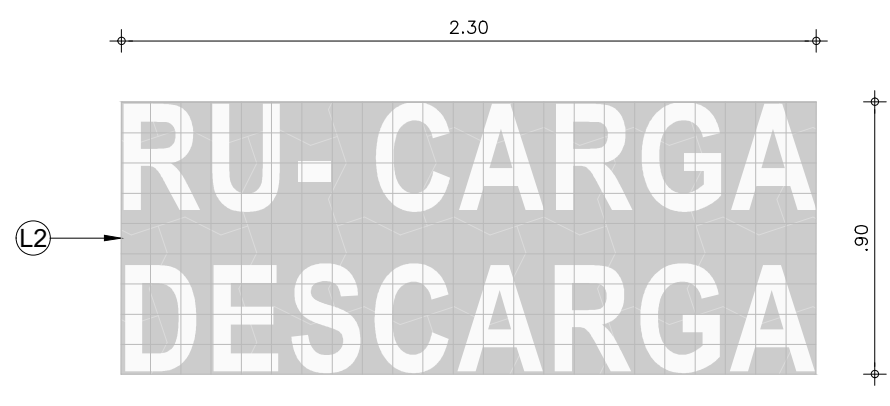
8 SÍMBOLO "DÊ A PREFERÊNCIA" (SIP) PARA BICICLETAS ESCALA 1/25



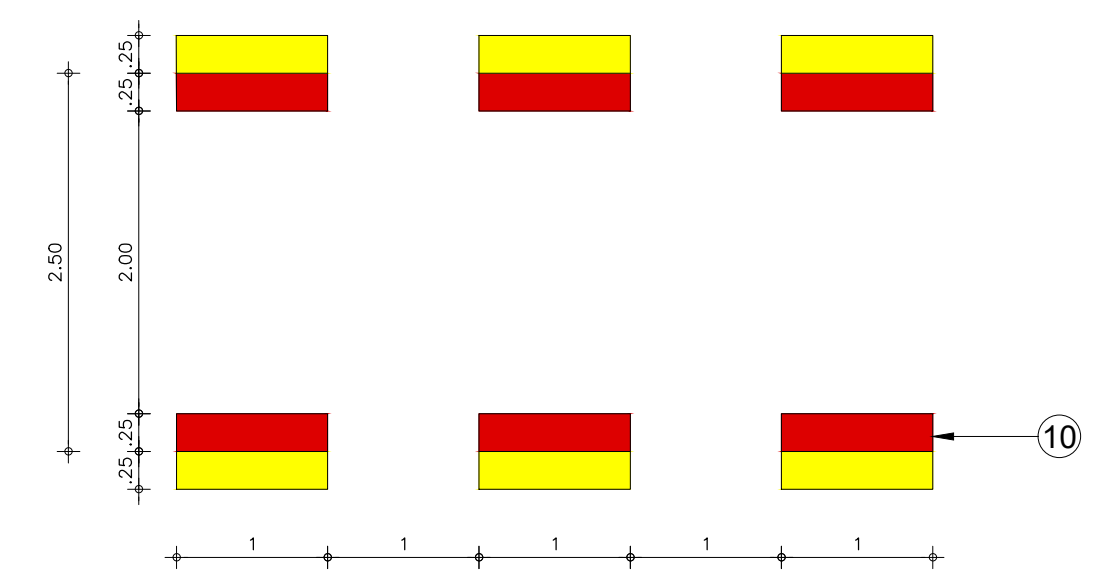
9 SÍMBOLO "DÊ A PREFERÊNCIA" (SIP) PARA VEÍCULOS ESCALA 1/25



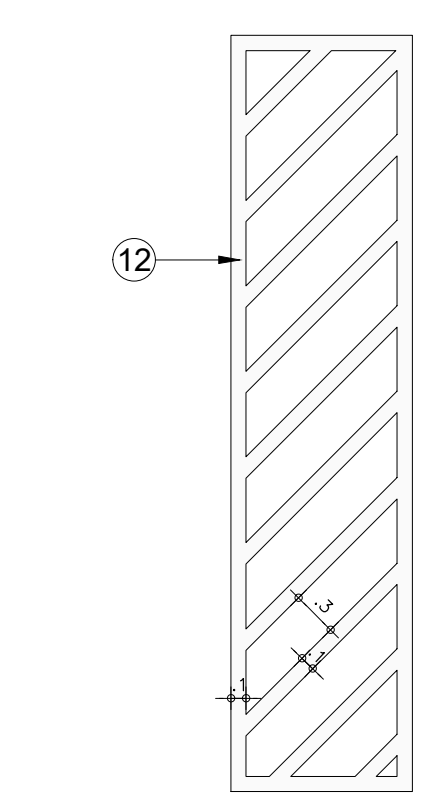
10 LEGENDA VAGA "VEÍCULO OFICIAL" ESCALA 1/25



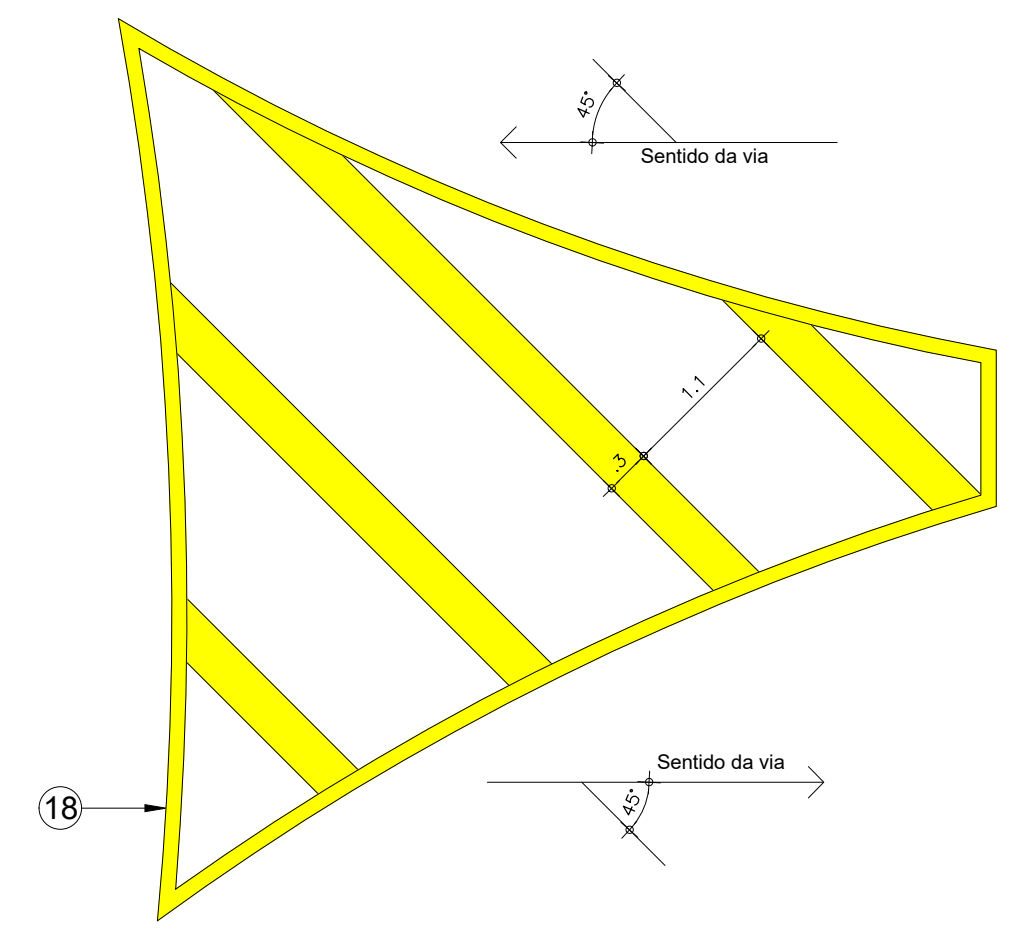
11 LEGENDA VAGA "VEÍCULO OFICIAL" ESCALA 1/25



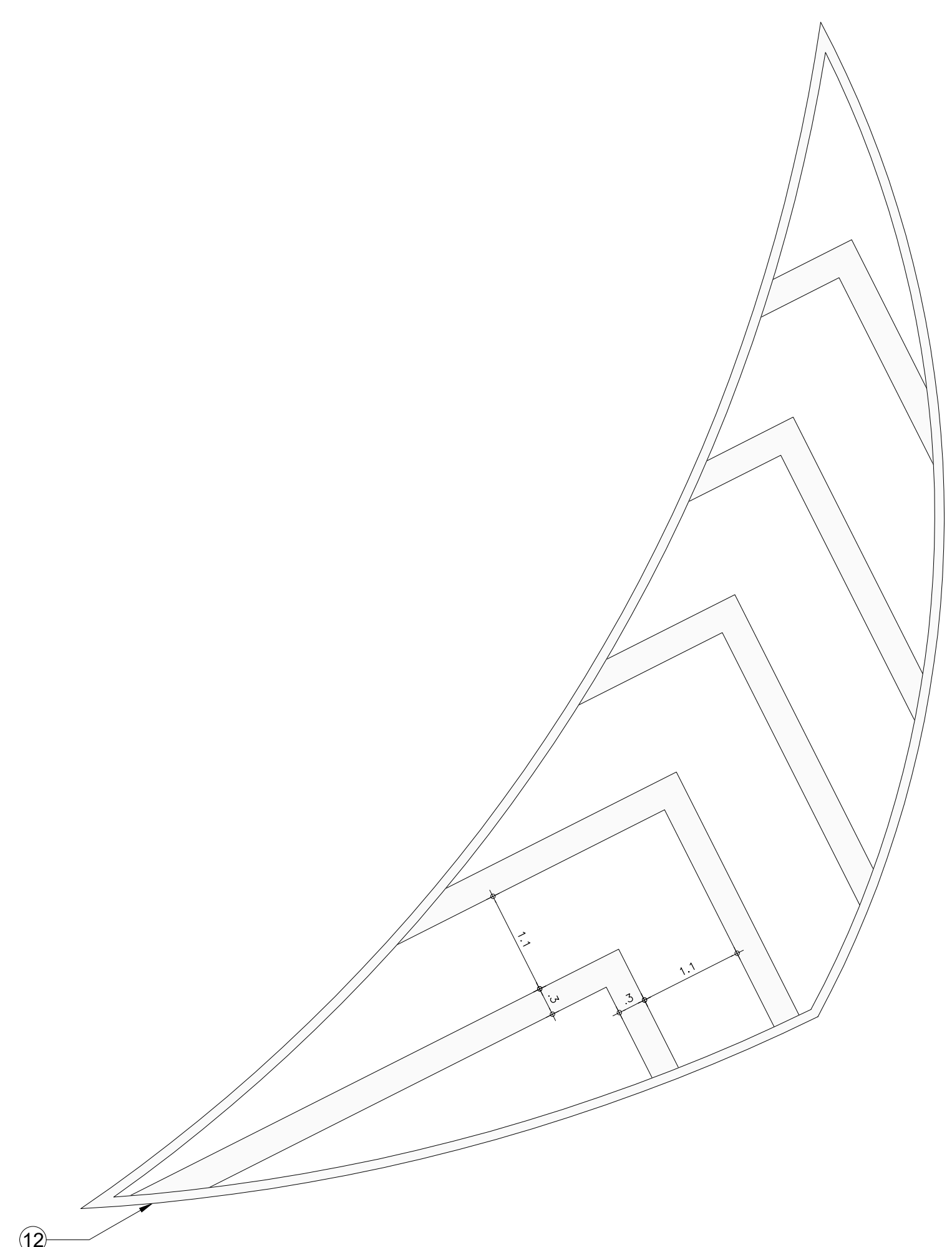
12 LINHA DE CONTINUIDADE DELIMITADORA DO ESPAÇO CICLOVIÁRIO ESCALA 1/50



13 ZEBRADO DE ÁREA DE PAVIMENTO NÃO UTILIZÁVEL EM ESTACIONAMENTO (ZPA) ESCALA 1/25



14 ZEBRADO DE ÁREA DE PAVIMENTO NÃO UTILIZÁVEL EM CIRCULAÇÃO (ZPA) ESCALA 1/50



15 ZEBRADO DE ÁREA DE PAVIMENTO NÃO UTILIZÁVEL EM CIRCULAÇÃO (ZPA) ESCALA 1/50

LEGENDA

1	Linha de referência (LRE) pintada com tinta a base de resina para sinalização viária com laudo de conformidade com a NBR 11862 cor branca (Padrão Munsell N 9,5) sobre piso de blocos pré-moldados de concreto retangulares.
2	Legenda de piso pintada com tinta a base de resina para sinalização viária com laudo de conformidade com a NBR 11862 cor branca (Padrão Munsell N 9,5) sobre piso de blocos pré-moldados de concreto retangulares.
3	Seta indicativa de posicionamento na pista para a execução de movimentos (PEM) em tinta a base de resina para sinalização viária com laudo de conformidade com a NBR 11862 cor branca (Padrão Munsell N 9,5) sobre piso de blocos pré-moldados de concreto retangulares.
4	Símbolo indicativo de via, pista ou faixa de trânsito de uso "desviada" - (SDV "Bicicleta"). Pictograma em tinta a base de resina para sinalização viária com laudo de conformidade com a NBR 11862 na cor branca (Padrão Munsell N 9,5) inserido num retângulo de 1,00m x 1,85m, sobre piso de blocos pré-moldados de concreto retangulares.
5	Linha Simples Contínua de divisão de fluxos opostos (LFO-1) pintada com tinta a base de resina para sinalização viária com laudo de conformidade com a NBR 11862 cor amarela (Padrão Munsell 10 YR 7,5/14) sobre piso de blocos pré-moldados de concreto retangulares (Espessura de 10cm).
6	Linha seccionada de divisão de fluxos opostos (LFO-2) pintada com tinta a base de resina para sinalização viária com laudo de conformidade com a NBR 11862 cor amarela (Padrão Munsell 10 YR 7,5/14) sobre piso de blocos pré-moldados de concreto retangulares (Espessura de 10cm).
7	Faixa de travessia de pedestres zebra (FIP-1) pintada com tinta a base de resina para sinalização viária com laudo de conformidade com a NBR 11862 cor branca (Padrão Munsell N 9,5) sobre piso de blocos pré-moldados de concreto retangulares.
8	Marcação de cruzamento nodociclovário (MCC) pintada com tinta a base de resina para sinalização viária com laudo de conformidade com a NBR 11862 cor branca (Padrão Munsell N 9,5) sobre piso de blocos pré-moldados de concreto retangulares.
9	Faixa de cruzamento nodociclovário pintada com tinta a base de resina para sinalização viária com laudo de conformidade com a NBR 11862 cor amarela (Padrão Munsell 7,5 R 4/14) sobre piso de blocos pré-moldados de concreto retangulares.
10	Linha de continuidade delimitadora do espaço cicloviário pintada com tinta a base de resina para sinalização viária com laudo de conformidade com a NBR 11862 cor amarela (Padrão Munsell 10 YR 7,5/14) e veneta (Padrão Munsell 7,5 R 4/14) sobre piso de blocos pré-moldados de concreto retangulares.
11	Faixas pintadas com tinta a base de resina para sinalização viária com laudo de conformidade com a NBR 11862 cor amarela (Padrão Munsell 10 YR 7,5/14) sobre piso cimentado. (Tronco ausente nos detalhes)
12	Zebrado de preenchimento da área de pavimento não utilizável (ZPA) em tinta a base de resina para sinalização viária com laudo de conformidade com a NBR 11862 cor branca (Padrão Munsell N 9,5) sobre piso de blocos pré-moldados de concreto retangulares.
13	Linha simples seccionada pintada com tinta a base de resina para sinalização viária com laudo de conformidade com a NBR 11862 cor branca (Padrão Munsell N 9,5) sobre piso de blocos pré-moldados de concreto retangulares (Espessura de 10cm).
14	Faixas pintadas com tinta a base de resina para sinalização viária com laudo de conformidade com a NBR 11862 cor branca (Padrão Munsell N 9,5) sobre piso de blocos pré-moldados de concreto retangulares em assentamento tipo trama.
15	Símbolo Internacional de Acesso - SIA. Pictograma em tinta a base de resina para sinalização viária com laudo de conformidade com a NBR 11862 na cor branca (Padrão Munsell N 9,5) inserido num quadrado 1,20m x 1,20m de fundo azul - (Veletela Munsell 10B5/10 ou Pantone 2855 C), sobre piso de blocos pré-moldados de concreto retangulares.
16	Legenda de piso descritiva de vaga para idosos pintada com tinta a base de resina para sinalização viária com laudo de conformidade com a NBR 11862 cor branca (Padrão Munsell N 9,5) sobre piso de blocos pré-moldados de concreto retangulares.
17	Símbolo indicativo de intenção de via preferencial (Dê a preferência). Símbolo em tinta a base de resina para sinalização viária com laudo de conformidade com a NBR 11862 na cor branca (Padrão Munsell N 9,5) sobre piso de blocos pré-moldados de concreto retangulares.
18	Zebrado de preenchimento da área de pavimento não utilizável (ZPA) em tinta a base de resina para sinalização viária com laudo de conformidade com a NBR 11862 cor amarela (Padrão Munsell 10 YR 7,5/14) sobre piso de blocos pré-moldados de concreto retangulares. (Colocar nos pontos de acesso as rotatórias, direcionando o fluxo)
19	Linha de continuidade (LCO) pintada com tinta a base de resina para sinalização viária com laudo de conformidade com a NBR 11862 cor branca (Padrão Munsell N 9,5) sobre piso de blocos pré-moldados de concreto retangulares em assentamento tipo trama (Espessura de 10cm).
20	Linha de "Dê a preferência" (LDP) pintada com tinta a base de resina para sinalização viária com laudo de conformidade com a NBR 11862 na cor branca (Padrão Munsell N 9,5) sobre piso de blocos pré-moldados de concreto retangulares em assentamento tipo trama (Espessura de 10cm).
21	Faixas pintadas com tinta a base de resina para sinalização viária com laudo de conformidade com a NBR 11862 cor branca (Padrão Munsell N 9,5) sobre piso de blocos pré-moldados de concreto retangulares em assentamento tipo espinha de peixe.
22	Bloco de concreto pré-moldado tipo concregrama com preenchimento em tinta número 01.
23	Marcação de área de conflito (MAC) em tinta a base de resina para sinalização viária com laudo de conformidade com a NBR 11862 na cor amarela (Padrão Munsell 10 YR 7,5/14) sobre piso de blocos pré-moldados de concreto retangulares.

OBS: Projeto de Sinalização Horizontal referenciado na Resolução nº236, 2007.

OBS. 1: TODAS AS MEDIDAS DEVEM SER RIGOROSAMENTE CONFERIDAS NO LOCAL ANTES DE QUALQUER EXECUÇÃO.  
OBS. 2: QUAISQUER ALTERAÇÕES/COMPATIBILIZAÇÕES/ADAPTAÇÕES DE PROJETO DEVEM SER PREVIAMENTE CONSULTADAS COM ARQUITETOS AUTORES DO PROJETO.

AUTORES E RESPONSÁVEIS TÉCNICOS PELO PROJETO ARQUITETÔNICO:	UNIVERSIDADE FEDERAL DO CARIÍ - UFCA
(ORIGINAL ASSINADO)	PROPRIETÁRIO
Iglaine Teles do Bonfim, Arquiteta e Urbanista CAU 4103646-7 RRT nº 9700286	R. Itaco de Souza Moreira, 126 - Muril CRATO - Ceará, CEP: 61330025
	ENDEREÇO DA EDIFICAÇÃO
	23507.001795/2020-86
	NUMERO DO PROCESSO
	19.244.23m²
	ÁREA TOTAL DA INTERVENÇÃO

CLIENTE / PROJETO  
**URBANIZAÇÃO DO CAMPUS CRATO DA UNIVERSIDADE FEDERAL DO CARIÍ**

<b>UFCA</b> UNIVERSIDADE FEDERAL DO CARIÍ		PROJETO SINALIZAÇÃO HORIZONTAL
DESENHOS DA PRANCHA	ESCALA	
DETALHES 01 A 11	1/25	
DETALHES 12 A 15	1/50	



