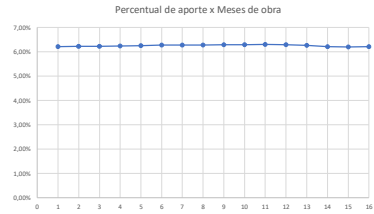


UNIVERSIDADE FEDERAL DO CARIARI		Lote Social: 84,12%(HORA) 47,86%(MÊS)	
DIRETORIA DE INFRAESTRUTURA			
COORDENADORIA DE GESTÃO DE OBRAS			
DIVISÃO DE OBRAS CÍVIS			
Objeto:	Urbanização do Campus Crato e implantação de sistema de combate a incêndio, SPOA e acessibilidade.		
Local:	Rua Icaro de Souza Moreira, 126 - Murici - Crato/CE	BDI: 25,21%	
Tipo:	Construção		
Data:	31/3/2022		

ITEM	ESPECIFICAÇÕES DOS SERVIÇOS	PESOS (%)	TOTAL (R\$)	MESES																								Total									
				1o MÊS		2o MÊS		3o MÊS		4o MÊS		5o MÊS		6o MÊS		7o MÊS		8o MÊS		9o MÊS		10o MÊS		11o MÊS		12o MÊS			13o MÊS		14o MÊS		15o MÊS		16o MÊS		
%	R\$	%	R\$	%	R\$	%	R\$	%	R\$	%	R\$	%	R\$	%	R\$	%	R\$	%	R\$	%	R\$	%	R\$	%	R\$	%	R\$	%	R\$	%	R\$	%	R\$	%	R\$		
1.0	SERVIÇOS PRELIMINARES/TÉCNICOS	16.21%	792.157,03	30,00%	237.647,11	7,12%	35.401,96	7,12%	35.401,96	4,29%	33.983,54	4,29%	33.983,54	4,29%	33.983,54	4,29%	33.983,54	4,29%	33.983,54	4,29%	33.983,54	4,29%	33.983,54	4,29%	33.983,54	4,29%	33.983,54	4,29%	33.983,54	4,29%	33.983,54	4,29%	33.983,54	4,29%	33.983,54	4,29%	33.983,54
2.0	MOVIMENTO DE TERRA	6.72%	329.807,76	20,00%	65.961,56	40,00%	131.923,11	20,00%	65.961,56	10,00%	40.471,17	20,00%	40.471,17	20,00%	40.471,17	20,00%	40.471,17	20,00%	40.471,17	20,00%	40.471,17	20,00%	40.471,17	20,00%	40.471,17	20,00%	40.471,17	20,00%	40.471,17	20,00%	40.471,17	20,00%	40.471,17	20,00%	40.471,17	20,00%	40.471,17
3.0	INFRA-ESTRUTURA/FUNDAÇÕES SIMPLES	4.05%	222.474,43	-	-	-	-	20,00%	44.494,89	20,00%	44.494,89	20,00%	44.494,89	20,00%	44.494,89	20,00%	44.494,89	20,00%	44.494,89	20,00%	44.494,89	20,00%	44.494,89	20,00%	44.494,89	20,00%	44.494,89	20,00%	44.494,89	20,00%	44.494,89	20,00%	44.494,89	20,00%	44.494,89	20,00%	44.494,89
4.0	PAVIMENTAÇÃO	0,6%	30.363,77	-	-	-	-	-	-	-	-	-	-	-	-	-	-	-	-	-	-	-	-	-	-	-	-	-	-	-	-	-	-	-	-		
5.0	SUPERESTRUTURA	3,01%	146.950,19	-	-	-	-	-	-	-	-	-	-	-	-	-	-	-	-	-	-	-	-	-	-	-	-	-	-	-	-	-	-	-	-		
6.0	ALVENARIA/VEDAÇÃO/REVISORIA	0,95%	46.531,75	-	-	-	-	-	-	-	-	-	-	-	-	-	-	-	-	-	-	-	-	-	-	-	-	-	-	-	-	-	-	-	-		
7.0	ESQUADRIAS E GUARDA-CORPO	8,27%	404.188,57	-	-	-	-	-	-	-	-	-	-	-	-	-	-	-	-	-	-	-	-	-	-	-	-	-	-	-	-	-	-	-	-		
8.0	COBERTURA	1,33%	64.914,54	-	-	-	-	-	-	-	-	-	-	-	-	-	-	-	-	-	-	-	-	-	-	-	-	-	-	-	-	-	-	-	-		
9.0	INSTALAÇÕES HIDRÁULICAS E SANITÁRIAS	0,54%	26.576,41	-	-	-	-	-	-	-	-	-	-	-	-	-	-	-	-	-	-	-	-	-	-	-	-	-	-	-	-	-	-	-	-		
10.0	INSTALAÇÕES ELÉTRICAS/ILUMINAÇÃO EXTERNA	0,89%	433.400,98	-	-	-	-	17,00%	82.179,19	15,00%	72.511,05	15,00%	72.511,05	15,00%	72.511,05	15,00%	72.511,05	13,00%	62.842,91	10,00%	48.340,70	-	-	-	-	-	-	-	-	-	-	-	-	-	-	-	
11.0	IMPERMEABILIZAÇÃO, ISOLAÇÃO TÉRMICA E ACÚSTICA	0,46%	22.300,04	-	-	-	-	-	-	-	-	-	-	-	-	-	-	-	-	-	-	-	-	-	-	-	-	-	-	-	-	-	-	-	-		
12.0	INSTALAÇÕES DE COMBATE A INCÊNDIO	5,97%	292.010,69	13,00%	37.992,50	30,00%	87.605,00	34,00%	99.280,69	23,00%	67.164,83	-	-	-	-	-	-	-	-	-	-	-	-	-	-	-	-	-	-	-	-	-	-	-	-	-	
13.0	REVESTIMENTOS	0,79%	39.340,28	-	-	-	-	-	-	-	-	-	-	-	-	-	-	-	-	-	-	-	-	-	-	-	-	-	-	-	-	-	-	-	-		
14.0	PINTURA	2,68%	130.762,94	-	-	-	-	-	-	-	-	-	-	-	-	-	-	-	-	-	-	-	-	-	-	-	-	-	-	-	-	-	-	-	-		
15.0	SERVIÇOS COMPLEMENTARES	15,92%	777.987,94	10,00%	77.798,79	10,00%	77.798,79	10,00%	77.798,79	10,00%	77.798,79	10,00%	77.798,79	8,00%	65.906,06	8,00%	67.684,95	7,00%	60.683,06	7,00%	56.237,14	7,00%	58.349,10	-	-	-	-	-	-	-	-	-	-	-	-	-	
16.0	PASADISAGIAG/URBANIZAÇÃO	2,09%	102.089,00	-	-	-	-	-	-	-	-	-	-	-	-	-	-	-	-	-	-	-	-	-	-	-	-	-	-	-	-	-	-	-	-		
17.0	COBRO	0,00%	2.989,00	-	-	-	-	-	-	-	-	-	-	-	-	-	-	-	-	-	-	-	-	-	-	-	-	-	-	-	-	-	-	-	-		
18.0	PISOS	19,91%	973.173,13	-	-	-	-	-	-	-	-	-	-	-	-	-	-	-	-	-	-	-	-	-	-	-	-	-	-	-	-	-	-	-	-		
CUSTO TOTAL (S/BDI)		100,00%	4.888.107,85	6,21%	303.698,67	6,22%	304.698,04	6,24%	305.697,41	6,25%	306.696,78	6,27%	307.696,15	6,28%	308.695,52	6,29%	309.694,89	6,30%	310.694,26	6,31%	311.693,63	6,32%	312.692,99	6,33%	313.692,36	6,34%	314.691,73	6,35%	315.691,10	6,36%	316.690,47	6,37%	317.689,84	6,38%	318.689,21	6,39%	319.688,58
PREÇO TOTAL (C/BDI = 25,21%)		25,21%	6.120.399,68	6,21%	388.146,41	15,43%	769.894,65	18,66%	1.141.856,27	24,90%	1.523.799,69	31,15%	1.906.458,65	37,42%	2.290.405,44	43,70%	2.674.362,23	49,88%	3.058.676,65	56,26%	3.443.344,09	62,65%	3.828.546,05	69,85%	4.214.075,81	75,14%	4.608.131,79	81,41%	4.992.616,28	87,61%	5.382.151,81	93,81%	5.741.687,26	75,06%	4.693.720,20		



Cleilton André Silva de Freitas  
Diretor de Infraestrutura - DINIRA/UFCA  
SIAPE 1703333

Sabrina Câmara de Moraes  
Engenheira Civil - DINIRA/UFCA  
CREA 061344451-5



---

*Emitido em 01/04/2022*

**ANEXO Nº 50/2022 - DINFRA (11.19)**

**(Nº do Protocolo: NÃO PROTOCOLADO)**

*(Assinado digitalmente em 01/04/2022 16:43 )*

**CLEIRTON ANDRE SILVA DE FREITAS**

*DIRETOR DE DIRETORIA - TITULAR*

*DINFRA (11.19)*

*Matrícula: 1703333*

Para verificar a autenticidade deste documento entre em <https://sig.ufca.edu.br/documentos/> informando seu número:  
**50**, ano: **2022**, tipo: **ANEXO**, data de emissão: **01/04/2022** e o código de verificação: **29aa926193**