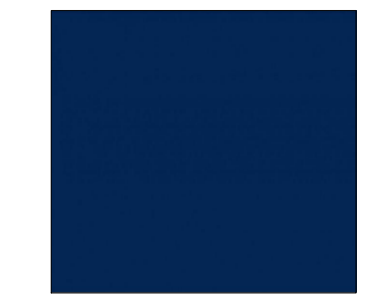
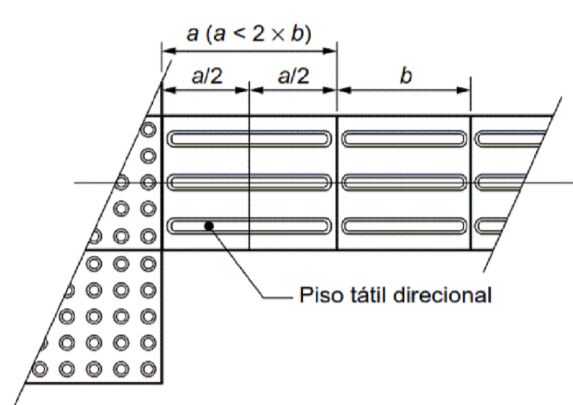


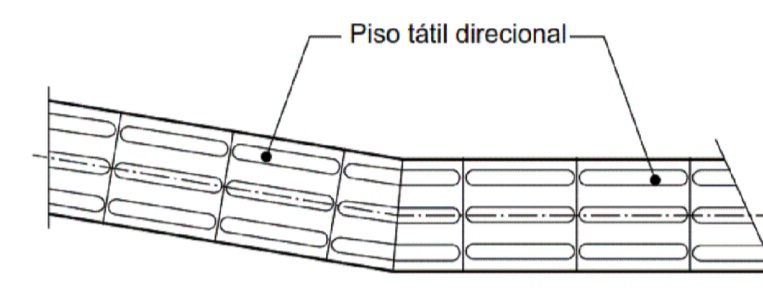
01 Planta Baixa - Piso Tátil
ESC. 1/75



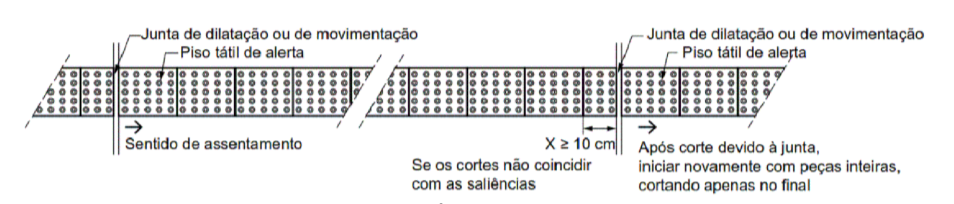
COR AZUL MARINHO PARA PISO
PODOTÁTIL EM PMC E EM BORRACHA



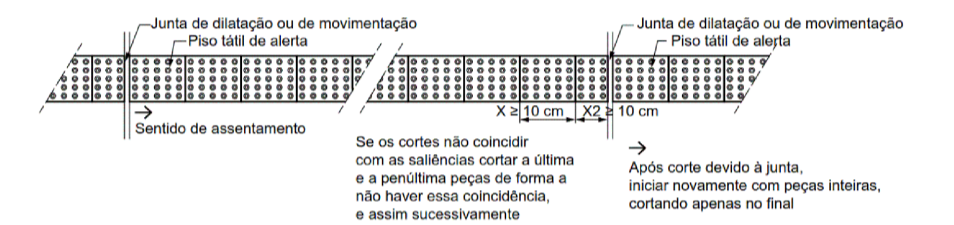
CORTE E EMENDA DO PISO TÁTIL DIRECIONAL ORTOGONAL



CORTE E EMENDA DO PISO TÁTIL DIRECIONAL ANGULAR



CORTE E EMENDA DO PISO TÁTIL ALERTA - CORTE DE UMA PEÇA



CORTE E EMENDA DO PISO TÁTIL ALERTA - CORTE DE DUAS PEÇAS

LEGENDA

- PISO TÁTIL TIPO ALERTA EXTERNO EM PMC 25x25cm COR AZUL
- PISO TÁTIL TIPO DIRECIONAL EXTERNO EM PMC 25x25cm COR AZUL

Tabela 1 - Dimensionamento dos relevos do piso tátil de alerta

	Recomendado	Mínimo	Máximo
Diâmetro da base do relevo	25	24	28
Distância horizontal entre centros do relevo	50	42	53
Distância diagonal entre centros do relevo	72	60	75
Altura do relevo	4	3	5

NOTA: Distância do eixo da primeira linha de relevo até a borda do piso igual a 1/2 distância horizontal entre centros.

NOTA: Recomendase a utilização de relevos de forma trico-cônica, que apresentam melhor conforto ao se caminhar sobre a sinalização tátil.

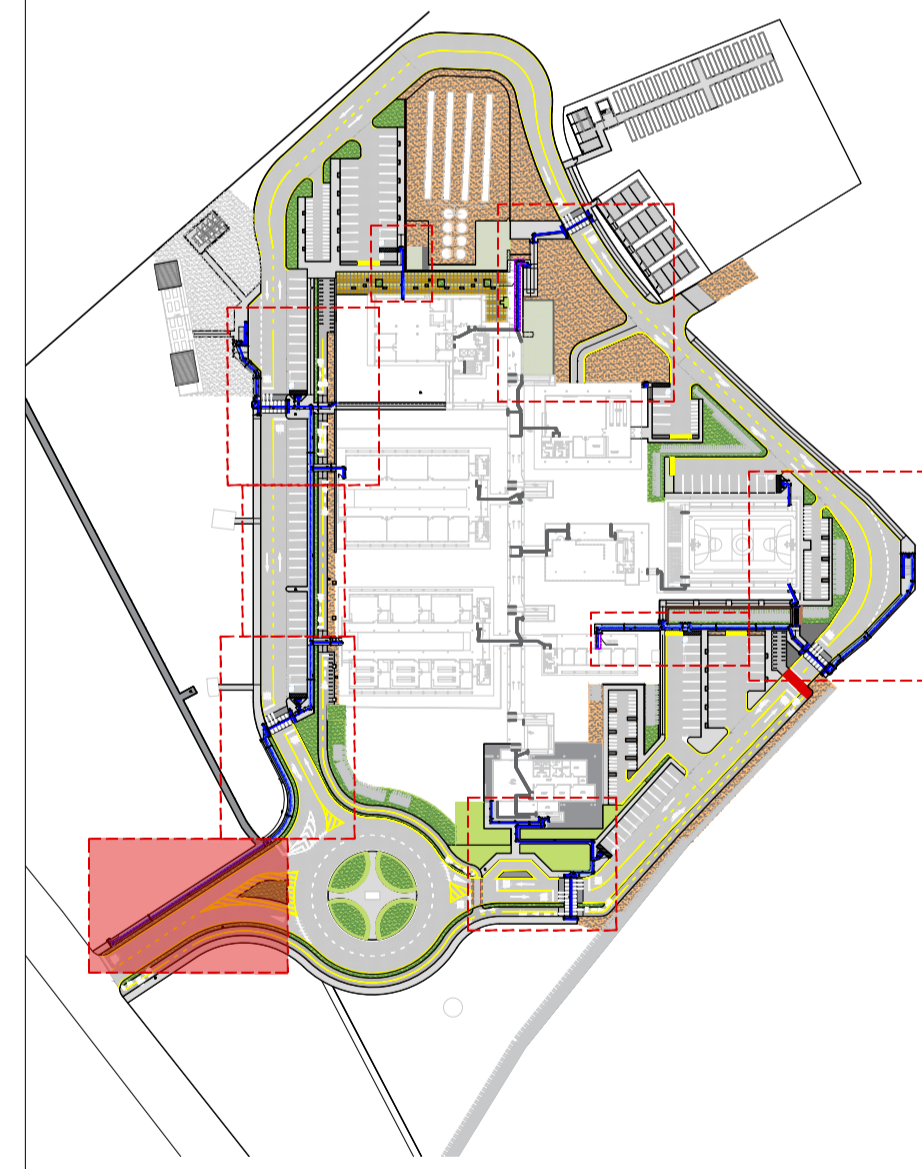
Tabela 3 - Dimensionamento dos relevos do piso tátil direcional

	Recomendado	Mínimo	Máximo
Largura da base do relevo	30	30	40
Largura do topo do relevo	25	20	30
Distância horizontal entre centros de relevo	83	70	85
Distância horizontal entre bases de relevo	53	45	55
Altura do relevo	4	3	5

NOTA: Distância do eixo da primeira linha de relevo até a borda do piso igual a 1/2 distância horizontal entre centros.

Figura 5 - Relevo do piso tátil direcional

OBS: ATENÇÃO AO ITEM 5.6.1: A sinalização tátil direcional ou de alerta no piso deve ser detectável pelo contraste de luminância (LTV) entre a sinalização tátil e a superfície do piso adjacente, na condição seca e molhada. A diferença do valor de luminância entre a sinalização tátil no piso e a superfície adjacente deve ser de no mínimo 30 pontos da escala relativa.



PLANTA DE SITUAÇÃO

OBS. 1: TODAS AS MEDIDAS DEVEM SER RIGOROSAMENTE CONFERIDAS NO LOCAL ANTES DE QUALQUER EXECUÇÃO.
OBS. 2: QUAISQUER ALTERAÇÕES/COMPATIBILIZAÇÕES/ADAPTAÇÕES DE PROJETO DEVEM SER PREVIAMENTE CONSULTADAS COM ARQUITETOS AUTORES DO PROJETO.

AUTORES E RESPONSÁVEIS TÉCNICOS PELO PROJETO ARQUITETÔNICO	UNIVERSIDADE FEDERAL DO CARIRI - UFCAR
PROFETARIO	PROFETARIO
Rua São de Souza Minho, Nº 106, Bairro Mauá	Rua São de Souza Minho, Nº 106, Bairro Mauá
CRATO - Ceará, CEP: 63130-020	CRATO - Ceará, CEP: 63130-020
INSCRIÇÃO NA ENGENHARIA	INSCRIÇÃO NA ENGENHARIA
2007/00000000000000	2007/00000000000000
NÚMERO DO PROCESSO	NÚMERO DO PROCESSO
20.803.8667	20.803.8667
ÁREA TOTAL DA INTERVENÇÃO	ÁREA TOTAL DA INTERVENÇÃO

CLIENTE / PROJETO
URBANIZAÇÃO DO CAMPUS CRATO DA UNIVERSIDADE FEDERAL DO CARIRI

UFCAR
UNIVERSIDADE FEDERAL DO CARIRI

PROJETO GUIA DE BALIZAMENTO

DESENHOS DA PRONCIA: PLANTA LOCALIZAÇÃO GUIA DE BALIZAMENTO

ESCALA: SEM ESCALA



Emitido em 01/04/2022

ANEXO Nº 64/2022 - DINFRA (11.19)

(Nº do Protocolo: NÃO PROTOCOLADO)

(Assinado digitalmente em 01/04/2022 16:54)

CLEIRTON ANDRE SILVA DE FREITAS

DIRETOR DE DIRETORIA - TITULAR

DINFRA (11.19)

Matrícula: 1703333

Para verificar a autenticidade deste documento entre em <https://sig.ufca.edu.br/documentos/> informando seu número:
64, ano: **2022**, tipo: **ANEXO**, data de emissão: **01/04/2022** e o código de verificação: **b052f17327**