

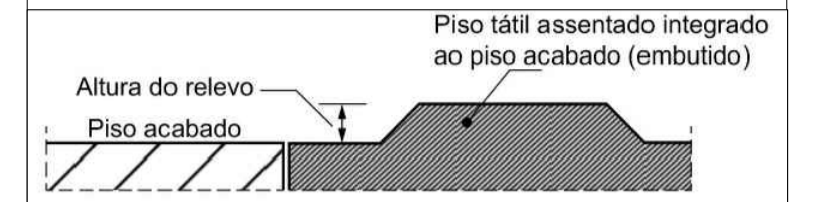
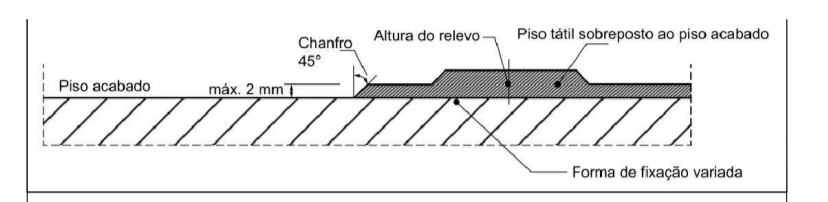
TRECHO COM PISO TÁTIL TIPO DIRECIONAL INTERNO EM BORRACHA 25x25cm COR AZUL ASSENTAMENTO COM COLA VINIL SOBRE PISO GRANILITE

RU - CARGA RU - C
DESCARGA DE SO

01 Planta Baixa - Piso Tátil
ESC. 1/75

LEGENDA

	PISO TÁTIL TIPO ALERTA EXTERNO EM PMC 25x25cm COR AZUL
	PISO TÁTIL TIPO DIRECIONAL EXTERNO EM PMC 25x25cm COR AZUL
LEGENDA - TRECHO PISO DE BORRACHA	
	TÁTIL TIPO ALERTA INTERNO EM BORRACHA 25x25cm COR AZUL ASSENTAMENTO COM COLA VINIL SOBRE PISO GRANILITE
	TÁTIL TIPO DIRECIONAL INTERNO EM BORRACHA 25x25cm COR AZUL ASSENTAMENTO COM COLA VINIL SOBRE PISO GRANILITE

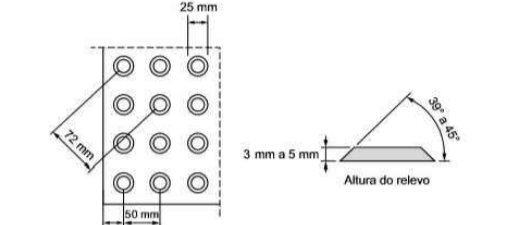


Os pisos táteis de alerta, sejam externos ou internos devem seguir estritamente a norma NBR 15637 da ABNT.

Tabela 1 - Dimensionamento dos relevos do piso tátil de alerta

	Recomendado	Mínimo	Máximo
Diâmetro da base do relevo	25	24	26
Distância horizontal entre centros do relevo	53	42	53
Distância diagonal entre centros do relevo	72	60	75
Altura do relevo	4	3	5

NOTA: Distância do eixo da primeira linha de relevo até a borda do piso igual a 1/2 distância horizontal entre centros.

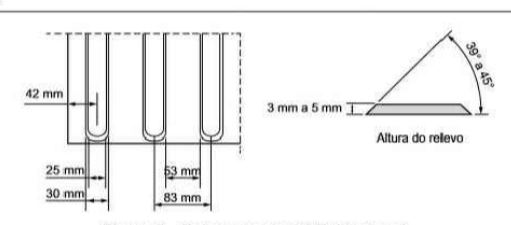


NOTA: Recomenda-se a utilização de relevos de forma trapezoidal, que apresentam melhor conforto ao se caminhar sobre a sinalização tátil.

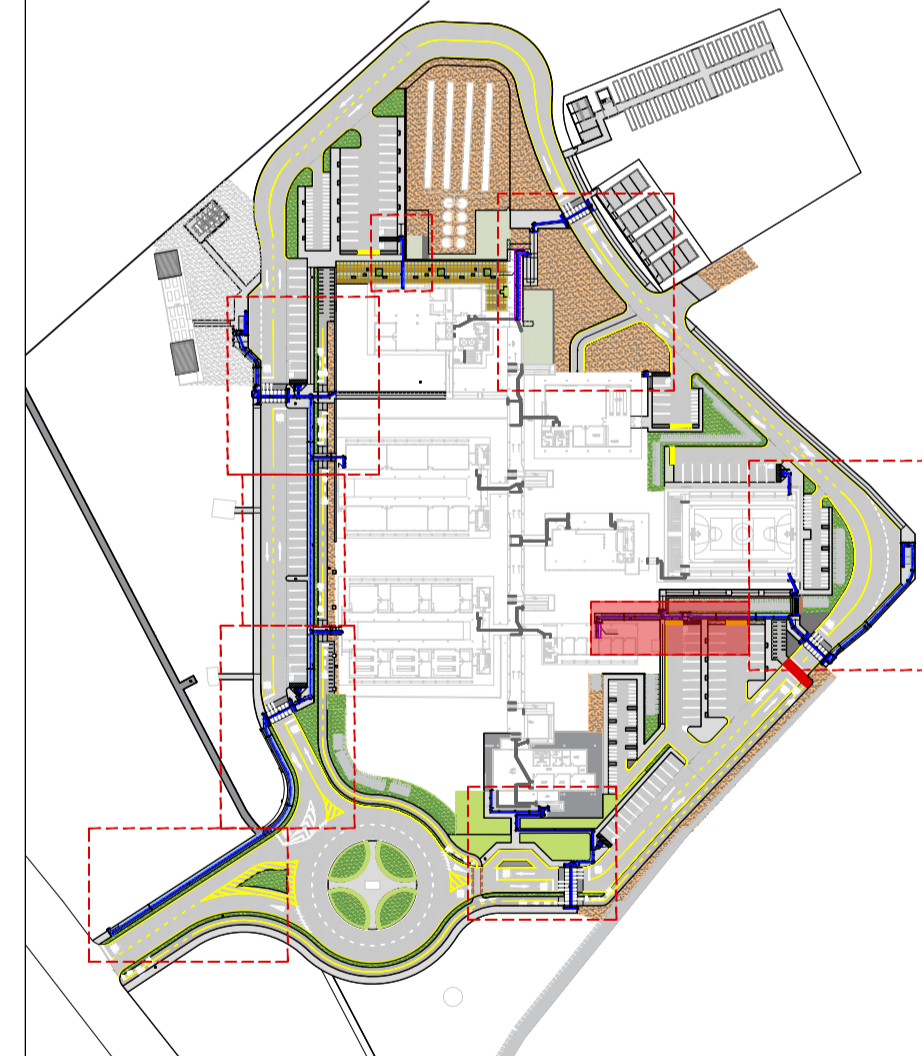
Tabela 3 - Dimensionamento dos relevos do piso tátil direcional

	Recomendado	Mínimo	Máximo
Largura da base do relevo	30	30	40
Largura da topo do relevo	25	20	30
Distância horizontal entre centros do relevo	83	70	85
Distância horizontal entre bases do relevo	53	45	55
Altura do relevo	4	3	5

NOTA: Distância do eixo da primeira linha de relevo até a borda do piso igual a 1/2 distância horizontal entre centros.



OBS: ATENÇÃO AO ITEM 5.6.1: A sinalização tátil direcional ou de alerta no piso deve ser detectável pelo contraste de luminosidade (L/PV) entre a sinalização tátil e a superfície do piso adjacente, na condição seca ou molhada. A diferença do valor de luminosidade entre a sinalização tátil no piso e a superfície adjacente deve ser de no mínimo 30 pontos de escala relativa.



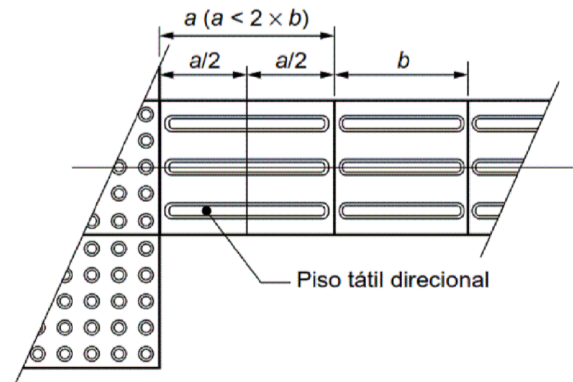
PLANTA DE SITUAÇÃO

OBS. 1: TODAS AS MEDIDAS DEVEM SER RIGOROSAMENTE CONFERIDAS NO LOCAL ANTES DE QUALQUER EXECUÇÃO.
OBS. 2: QUAISQUER ALTERAÇÕES/COMPATIBILIZAÇÕES/ADAPTAÇÕES DE PROJETO DEVEM SER PREVIAMENTE CONSULTADAS COM ARQUITETOS AUTORES DO PROJETO.

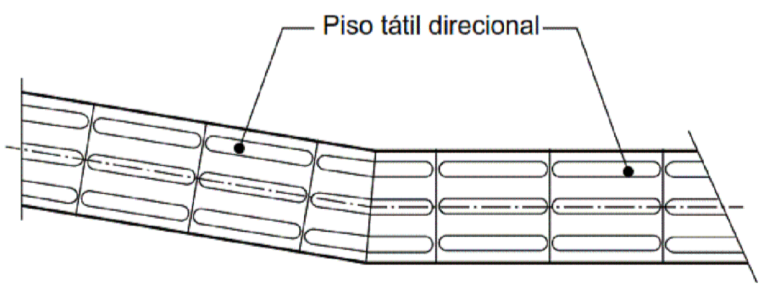
AUTORES E RESPONSÁVEIS TÉCNICOS RELO PROJETO ARQUITETÔNICO	UNIVERSIDADE FEDERAL DO CARIRI - UFGA PROPRIETÁRIO Rua São de São Mônica, Nº 106, Bairro: Mús CRATO - Ceará, CEP: 83100-005 COORDENADOR DA EXECUÇÃO DEPT. DE ENGENHARIA NÚMERO DO PROCESSO 20.883.8647 ÁREA TOTAL DA INTERVENÇÃO
---	--

CLIENTE / PROJETO
URBANIZAÇÃO DO CAMPUS CRATO DA UNIVERSIDADE FEDERAL DO CARIRI

UFCA UNIVERSIDADE FEDERAL DO CARIRI	PROJETO PISO PODOTÁTIL DESENHOS DA PRANCHA PLANTA PISO PODOTÁTIL	ESCALA 1/50 1/50
--	--	------------------------



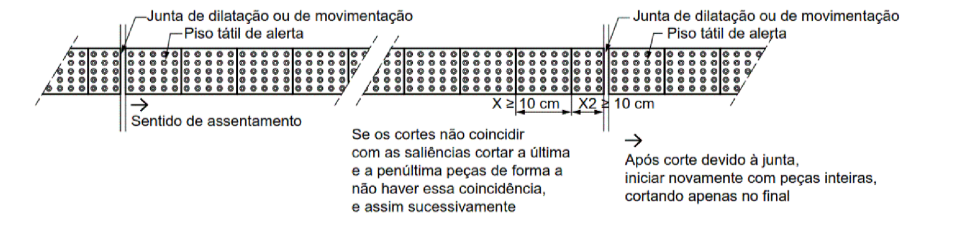
CORTE E EMENDA DO PISO TÁTIL DIRECIONAL ORTOGONAL



CORTE E EMENDA DO PISO TÁTIL DIRECIONAL ANGULAR



CORTE E EMENDA DO PISO TÁTIL ALERTA - CORTE DE UMA PEÇA



CORTE E EMENDA DO PISO TÁTIL ALERTA - CORTE DE DUAS PEÇAS



Emitido em 01/04/2022

ANEXO Nº 69/2022 - DINFRA (11.19)

(Nº do Protocolo: NÃO PROTOCOLADO)

(Assinado digitalmente em 01/04/2022 16:54)

CLEIRTON ANDRE SILVA DE FREITAS

DIRETOR DE DIRETORIA - TITULAR

DINFRA (11.19)

Matrícula: 1703333

Para verificar a autenticidade deste documento entre em <https://sig.ufca.edu.br/documentos/> informando seu número: **69**, ano: **2022**, tipo: **ANEXO**, data de emissão: **01/04/2022** e o código de verificação: **70b8db7d10**