

COR AZUL MARINHO PARA PISO PODOTÁTIL EM PMC E EM BORRACHA

LEGENDA

- PISO TÁTIL TIPO ALERTA EXTERNO EM PMC 25x25cm COR AZUL.
- PISO TÁTIL TIPO DIRECIONAL EXTERNO EM PMC 25x25cm COR AZUL.

Altura do relevo
Piso acabado

Piso tátil assentado integrado ao piso acabado (embutido)

Os pisos táteis de alerta, sejam externos ou internos devem seguir estritamente a norma NBR16537 da ABNT.

Tabela 1 - Dimensionamento dos relevos do piso tátil de alerta

	Recomendado	Mínimo	Máximo
Diâmetro da base do relevo	25	24	28
Distância horizontal entre centros do relevo	50	42	53
Distância diagonal entre centros do relevo	72	60	75
Altura do relevo	4	3	5

NOTA: Distância do eixo da primeira linha de relevo até a borda do piso igual a 1/2 distância horizontal entre centros.

NOTA: Recomendase a utilização de relevos de forma trapezoidal, que apresentam melhor conforto ao se caminhar sobre a sinalização tátil.

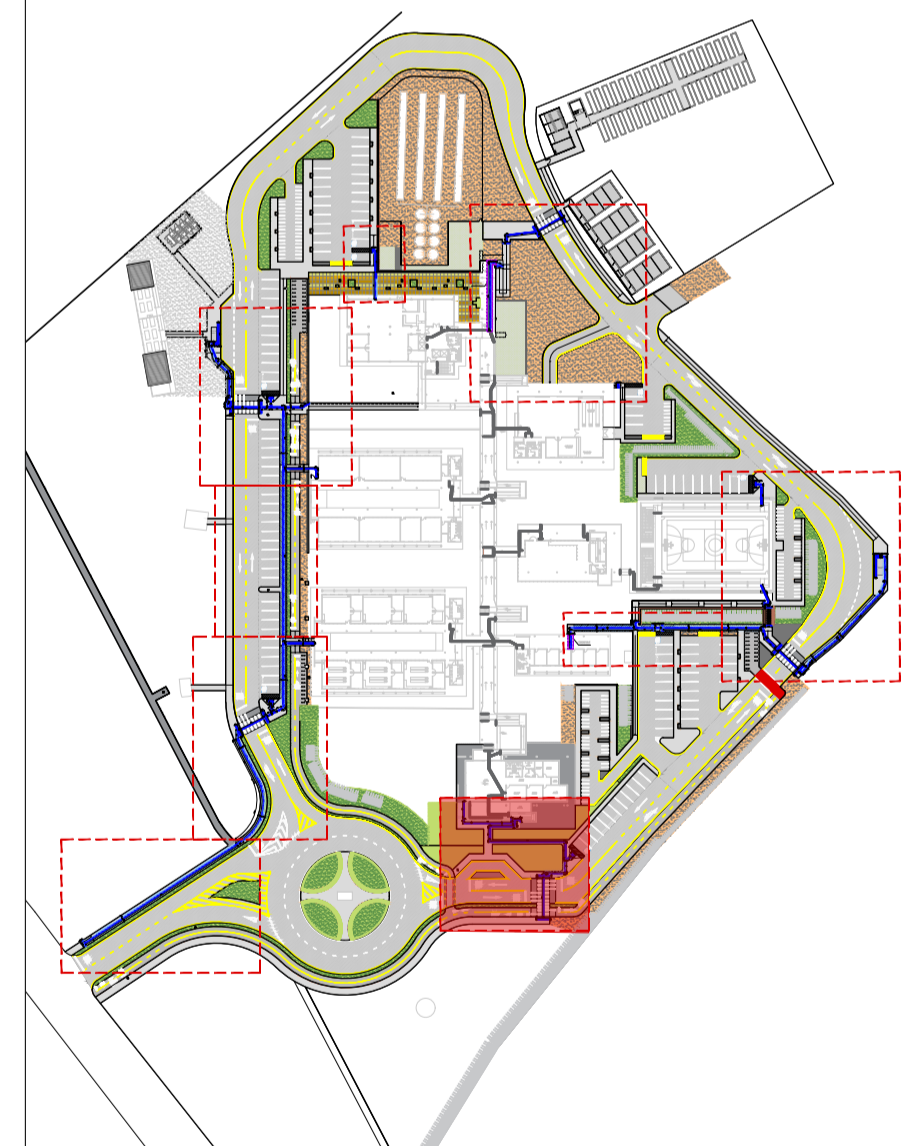
Tabela 3 - Dimensionamento dos relevos do piso tátil direcional

	Recomendado	Mínimo	Máximo
Largura da base do relevo	30	30	40
Largura do topo do relevo	25	20	30
Distância horizontal entre centros de relevo	83	70	85
Distância horizontal entre bases de relevo	53	45	55
Altura do relevo	4	3	5

NOTA: Distância do eixo da primeira linha de relevo até a borda do piso igual a 1/2 distância horizontal entre centros.

Figura 5 - Relevo do piso tátil direcional

OBS: ATENÇÃO AO ITEM 5.6.1: A sinalização tátil direcional ou de alerta no piso deve ser detectável pelo contraste de luminância (LTV) entre a sinalização tátil e a superfície do piso adjacente, na condição seca ou molhada. A diferença do valor de luminância entre a sinalização tátil no piso e a superfície adjacente deve ser de no mínimo 30 pontos de escala relativa.



PLANTA DE SITUAÇÃO

OBS. 1: TODAS AS MEDIDAS DEVEM SER RIGOROSAMENTE CONFERIDAS NO LOCAL ANTES DE QUALQUER EXECUÇÃO.
OBS. 2: QUAISQUER ALTERAÇÕES/COMPATIBILIZAÇÕES/ADAPTAÇÕES DE PROJETO DEVEM SER PREVIAMENTE CONSULTADAS COM ARQUITETOS DO PROJETO.

AUTORES E RESPONSÁVEIS TÉCNICOS PELO PROJETO ARQUITETÔNICO	UNIVERSIDADE FEDERAL DO CARIRI - UFCAR PROPRIETÁRIO Rua São de Souza Minho, nº 106, Bairro Mãe CRATO - Ceará, CEP: 63100-005 UNIVERSIDADE DA EDUCAÇÃO DEPARTAMENTO DE EDUCAÇÃO NÚMERO DO PROCESSO 20.883.8647 ÁREA TOTAL DA INTERVENÇÃO
---	--

CLIENTE / PROJETO
URBANIZAÇÃO DO CAMPUS CRATO DA UNIVERSIDADE FEDERAL DO CARIRI

UFCAR UNIVERSIDADE FEDERAL DO CARIRI

PROJETO PISO PODOTÁTIL

ESCALA: 1/50



Emitido em 01/04/2022

ANEXO Nº 70/2022 - DINFRA (11.19)

(Nº do Protocolo: NÃO PROTOCOLADO)

(Assinado digitalmente em 01/04/2022 16:54)

CLEIRTON ANDRE SILVA DE FREITAS

DIRETOR DE DIRETORIA - TITULAR

DINFRA (11.19)

Matrícula: 1703333

Para verificar a autenticidade deste documento entre em <https://sig.ufca.edu.br/documentos/> informando seu número:
70, ano: **2022**, tipo: **ANEXO**, data de emissão: **01/04/2022** e o código de verificação: **52b7975053**