

MANUAL DE IDENTIDADE VISUAL PARA REDES SOCIAIS

Pró-Reitoria de Extensão

Ficha Técnica

Organização

Edwin dos Santos Carvalho
Gabriela Catunda
Kevin Leite

Projeto gráfico e diagramação

Kevin Leite
Gabriela Catunda

Capa

Kevin Leite

Equipe da PROEX/UFCA

Fabiana Lazzarin
Pró-Reitora de Extensão

Francilda Mendes
Pró-Reitora Adjunta e Coordenadora de Políticas Extensionistas

Abraão Soares
Secretário Executivo

Aline Rodrigues
Coordenadora de Gestão das Ações

Angélica Almeida
Chefe da Divisão de Registro e Certificação de Gestão das Ações

Arícia Miranda
Chefe de Divisão de Legislação e Normalização

Diógenes D'Arce
Membro do Núcleo de Apoio à Divulgação e à Difusão

Dorgival Pereira
Membro do Núcleo de Gerenciamento de Dados

Franciélida Alves

Auxiliar Administrativo da Coordenadoria de Gestão das Ações

George Soares

Chefe do Núcleo Gestor

Germano Sampaio

Divisão de Edição e Revisão de textos

Hemerson Soares

Auxiliar Administrativo do Núcleo de Apoio à Divulgação e à Difusão

Jucieldo Ferreira Alexandre

Chefe da Divisão de Fortalecimento

Luciana Bessa

Chefe do Núcleo de Apoio à Divulgação e à Difusão

Nágila Gonçalves

Auxiliar Administrativo da Coordenadoria de Gestão das Ações

Paola Accioly

Chefe do Núcleo de Gerenciamento de Dados

Paulo Henrique

Chefe do Núcleo de Articulação, Incentivo e Fomento da Extensão

Priscilla Régis C. de Queiroz

Chefe da Divisão de Integração

Renata Brito

Chefe da Divisão de Assessoramento Administrativo e Contábil

Roberlânea Almeida

Chefe da Divisão de Monitoramento e Sistemas de Informação

Sabrina Suerli Lucena Melo

Coordenadora de Integração e Fomento das Ações

Victória Lopes

Auxiliar Administrativo da Coordenadoria de Políticas Extensionistas

Elementos Básicos

Os elementos básicos são componentes importantes que permeiam cada material gráfico. As páginas a seguir apresentam instruções sobre o uso de cores e tipografias direcionadas para produções digitais ou impressas.

Filtros de Fotos

O filtro lilás é extraído a partir de um tom de Roxo. Para isso, deve-se diminuir a opacidade para valores que variam entre **30% a 40 do tom original**.

Caso a imagem não se adeque à tonalidade, é importante utilizar outros recursos de mesclagem de camada afim de encontrar um resultado semelhante.



HEX: **#9933cc**

Tom de roxo para o filtro.



Filtro aplicado em um modelo de Feed do Instagram.

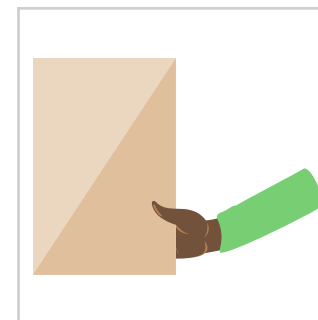
Ícones

Cinco ícones foram pensados para padronizar e categorizar os conteúdos dos materiais digitais, como *Cards* para redes sociais, E-mails, produção audiovisual e etc.

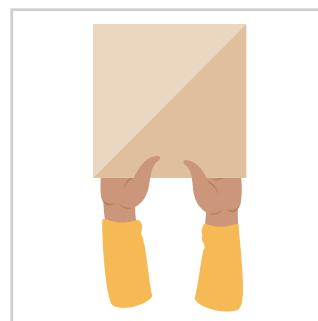
Estes elementos são interessantes para facilitar a assimilação com as informações compartilhadas pela Pró-Reitoria de Extensão.



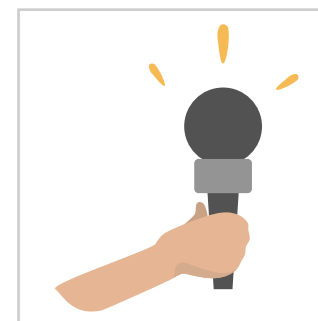
PROEX Oportunidade



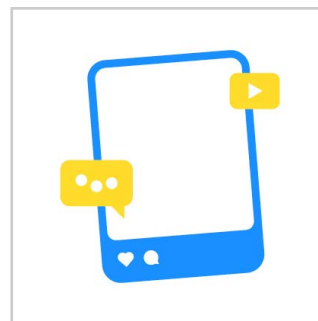
PROEX Acontece



PROEX Divulga



Extensão na Mídia



Destaque da Semana

Principais Layouts

Os *Layouts* produzidos para as publicações nos meios digitais seguem as cinco categorias de informação apresentadas nos ícones da página anterior, com a inclusão de dois novos *Layouts*, um para o **Boletim de Notícias** e outro para o **Folder Digital**.

Cada *Layout* traz uma configuração específica construída a partir dos elementos pensados para a Identidade Visual.

Os *templates* para cada *Layout* em formato *PSD* (*Photoshop*) estão disponíveis nos serviços de nuvem utilizados pela PROEX.



PROEX Oportunidades



PROEX Acontece



Extensão na mídia



PROEX Divulga



Boletim de notícias



Destaque da Semana



Folder Digital

Dimensões das Imagens

As produções digitais seguem padrões com tamanhos específicos mensurados através dos *Pixels (px)*.

Esta página contém as dimensões exatas para cada tipo de material digital produzido na PROEX.

Para as publicações em redes sociais como o *Instagram*, *Facebook* e *Youtube*, quatro padrões são adotados:

Para Imagens no *Feed* (*Instagram/Facebook*):

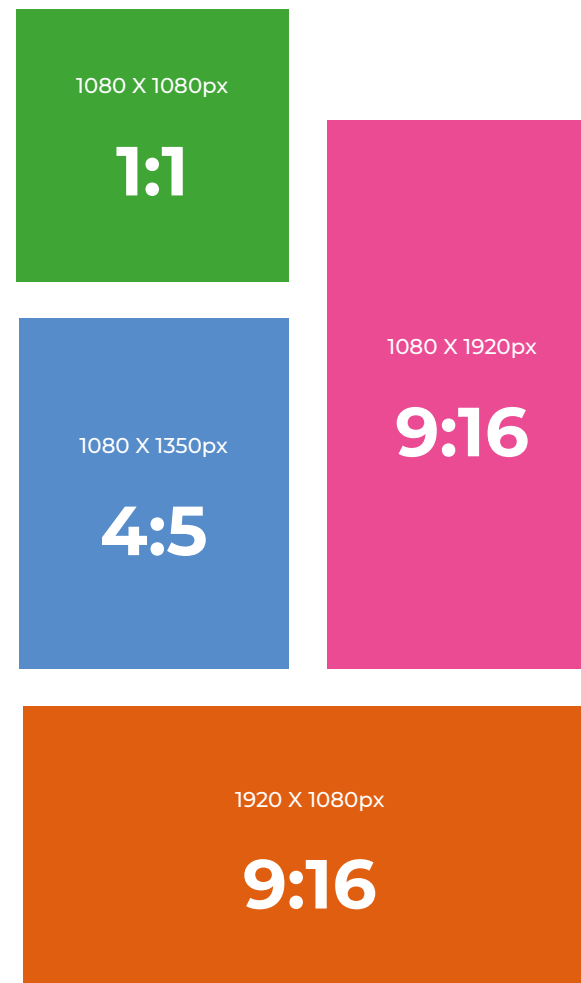
- Card 1:1 - **1080 x 1080px**

- Card 4:5 - **1350 x 1080px**

Produções Audiovisuais (*Instagram, Facebook e Youtube*):

- Vídeo Vertical 9:16 - **1080 x 1920px**

- Vídeo Horizontal 16:9 - **1920 x 1080px**



Dimensões das Imagens (Blog)

O *Blog* da Pró-Reitoria de Extensão é um canal de comunicação que utiliza dimensões específicas nas imagens publicadas.

Necessariamente as imagens não possuem tratamento visual algum, elas devem manter suas cores originais, podendo receber uma leve correção caso aja dificuldades durante a visualização.

Dimensões utilizadas no *Blog*:

- Imagem - **685 x 500px**

Em alguns momentos, poderá ser requisitado o compartilhamento de imagens no Portal da UFCA, que utiliza as seguintes dimensões:

Portal UFCA:

- Imagem - **900 x 500px**

685px



500px

Imagem nas dimensões corretas para o Blog.

Layout | PROEX Oportunidades



UFCA PROEX
Pró-Reitoria de Extensão

SEJA
EXTENSÃO
UFCA

EDITAL 03/2021 ESTÁ DISPONÍVEL NO BLOG

Lorem ipsum dolor sit amet, consectetur adipiscing elit, sed do eiusmod tempor incididunt ut labore et dolore magna aliqua. Quis ipsum suspendisse ultrices gravida. Risus commodo

Lorem ipsum dolor sit amet, consectetur adipiscing elit.

PROEX
OPORTUNIDADES

YouTube Facebook Instagram /extensaoufca

Divulgação de processos seletivos (Editais de bolsas, prêmios, vagas de estágio, dentre outros), submissões de artigos para a revista ENTREAÇÕES, oficinas e cursos realizados pela PROEX.

Layout | PROEX Acontece



Convite, programação e divulgação de informações a respeito de eventos realizados pela PROEX.

Layout | Extensão na Mídia



Divulgação de ações de extensão universitária da UFCA em canais de mídia local ou nacional.

Layout | PROEX Divulga



Divulgação de material informativo produzido pelos projetos e/ou programas de extensão da UFCA ou por outras instituições de ensino.

Layout | Destaque da Semana



Publicação destinada a homenagear e reconhecer o trabalho dos extensionistas da UFCA.

Layout | Boletim de Notícias



Manchetes do Boletim de notícias produzido pelo Núcleo de Apoio à Divulgação e Difusão da Extensão (NADDE).

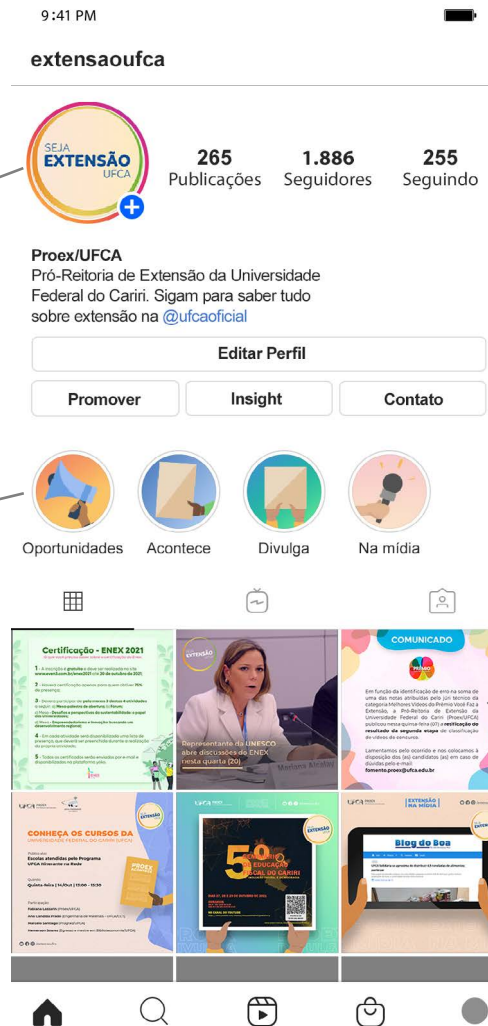
Estrutura do Card principal para redes sociais



Instagram

Selo Seja Extensão
(Como imagem de perfil)

Ícones aplicados
aos destaques



Feed de postagens
(Publicação dos cards)

Selo - Seja Extensão UFCA

O selo Seja Extensão UFCA é um elemento base de comunicação da PROEX. Ele deve ser aplicado em todas as peças gráficas.

Para uma melhor utilização, foram pensadas quatro aplicações diferentes que devem ser selecionadas de acordo com a superfície na qual o selo será aplicado.

O selo “**Colorido - Padrão**” é o indicado para utilização em todas as peças gráficas.



Colorido - Padrão



Preto e Branco



Colorido - Vazado



Escala de cinza